

Cilindro compacto/Serie limpia

10- Serie CQ2 · CQS

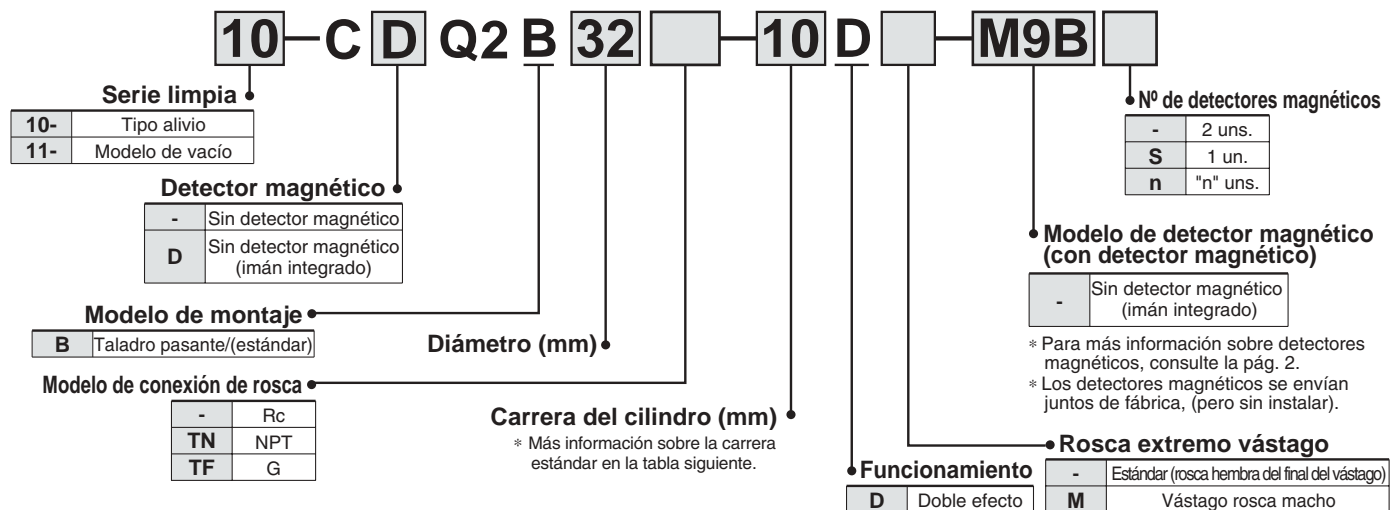
Los diámetros $\varnothing 80$ y $\varnothing 100$ se añaden al cilindro compacto (Serie CQ2)/ Serie limpia

Forma de pedido



Serie CQ2 ($\varnothing 32$, $\varnothing 40$, $\varnothing 50$, $\varnothing 63$, $\varnothing 80$, $\varnothing 100$)

Serie CQ2



Modelo

	Modelo	Diámetro (mm)	Tamaño de conexión	Orificio de alivio	Funciona.	Carrera estándar (mm)	Grado	Caudal de aire (l/min (ANR))*	
Tipo alivio	10-CQ2B32	32	M5, 1/8 Nota 1)	M5	Doble efecto, con vástago simple	5, 10, 15, 20, 25, 30, 35, 40, 45, 50, 75, 100	Grado 2 (Clase 10 o equivalente)	—	
	10-CQ2B40	40	1/8						
	10-CQ2B50	50	1/4						
	10-CQ2B63	63	3/8						
	10-CQ2B80	80							
	10-CQ2B100	100							
Modelo de vacío	11-CQ2B32	32	M5, 1/8 Nota 1)			5, 10, 15, 20, 25, 30, 35, 40, 45, 50, 75, 100	Grado 1 (Clase 1 o equivalente)	10, 15, 20, 25, 30, 35, 40, 45, 50, 75, 100	5
	11-CQ2B40	40	1/8						
	11-CQ2B50	50	1/4						
	11-CQ2B63	63	3/8						
	11-CQ2B80	80							
	11-CQ2B100	100							

Nota 1) $\varnothing 32$, sin detector magnético, M5 se usa solo para carrera 5.

* Valores de referencia

Características

Diámetro (mm)	32, 40, 50, 63	80, 100
Presión de prueba	1.5 MPa	
Presión máx. de trabajo	1.0 MPa	
Presión mín. de trabajo	0.1 MPa	
Temperatura ambiente y de fluido	Sin detector magnético: -100°C a 70°C , con detector magnético: -10°C a 60°C (sin congelación)	
Amortiguación	Ninguno	
Velocidad del émbolo	30 a 400 mm/s	30 a 300 mm/s
Tolerancia de longitud de carrera	$\begin{matrix} +1.0 \\ 0 \end{matrix}$	
Montaje	Taladro pasante	
Grasa	Grasa lubricante fluorada	

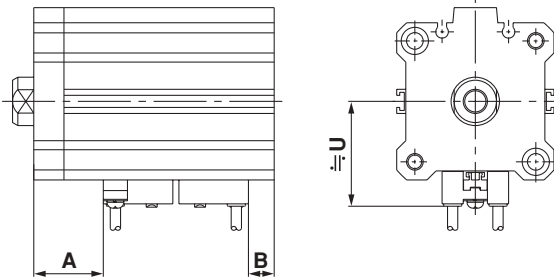
Características del detector magnético/Consulte el catálogo Best Pneumatics para más información sobre los detectores magnéticos y otros detectores aplicables.

Modelo	Ref. detector magnético	Tensión de carga	Rango de corriente de carga	Indic. óptico	Carga aplicable
Detector tipo Reed	D-A73, D-A93	24 VDC, 100 VAC	5 a 40 mA, 5 a 20 mA	○	Relé, PLC
Detector de estado sólido	2 hilos D-M9B	24 VDC (10 a 28 VDC)	2.5 a 40 mA	○	Relé 24 VDC, PLC
	3 hilos D-M9N, D-M9P	28 VDC máx.	40 mA máx.	○	Circuito CI, relé, PLC

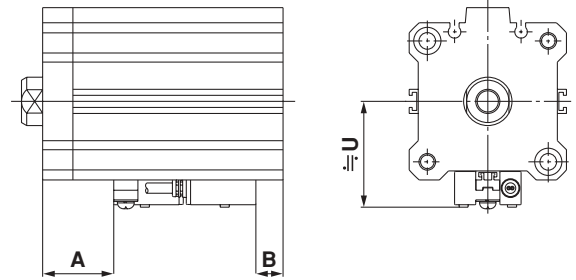
PLC: Controlador lógico programable

Posición adecuada de montaje de los detectores magnéticos (detec. final de carrera) y altura de montaje

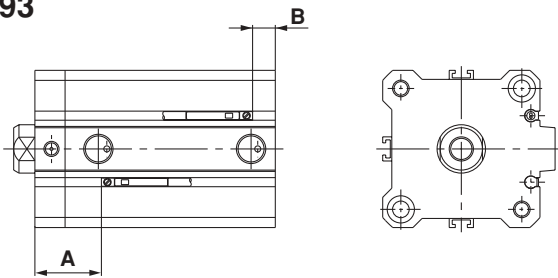
D-A73



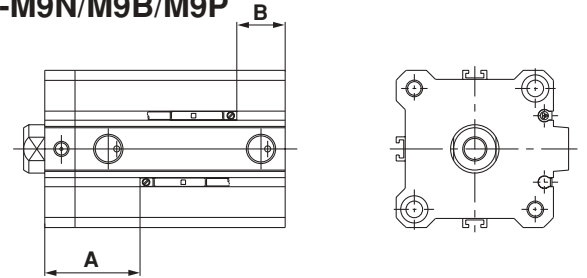
D-J79/F79



D-A93



D-M9N/M9B/M9P



Diámetro (mm)	D-A73			D-J79/F79			D-A93		D-M9B/M9N/M9P	
	A	B	≅U	A	B	≅U	A	B	A	B
32	19	6	31.5	19.5	6.5	32.5	18	5	22	9
40	23	8.5	35	23.5	9	36	22	7.5	26	11.5
50	21	11.5	41	21.5	12	42	20	10.5	24	14.5
63	23.5	14.5	47.5	24	15	48.5	22.5	13.5	26.5	17.5
80	31.5	19	57.5	32	19.5	58.5	30.5	18	34.5	22
100	36	24	67.5	36.5	24.5	68.5	35	23	39	27

⚠ Precauciones

Lea detenidamente las instrucciones antes de su uso.
 Consulte nuestro catálogo "Serie limpia" para más detalles acerca de las instrucciones de seguridad, Precauciones para serie limpia y actuador.

Montaje y desmontaje de la arandela de seguridad

⚠ Precauciones

- Utilice unos alicates apropiados (herramienta de instalación para arandela de seguridad tipo C) para la instalación y la extracción.
- Aunque utilice los alicates apropiados (herramienta de instalación para arandela de seguridad tipo C), proceda con precaución ya que existe el peligro de que la arandela de seguridad salga despedida del extremo de los alicates (herramienta de instalación para arandela de seguridad tipo C) causando daños a personas y equipos cercanos.

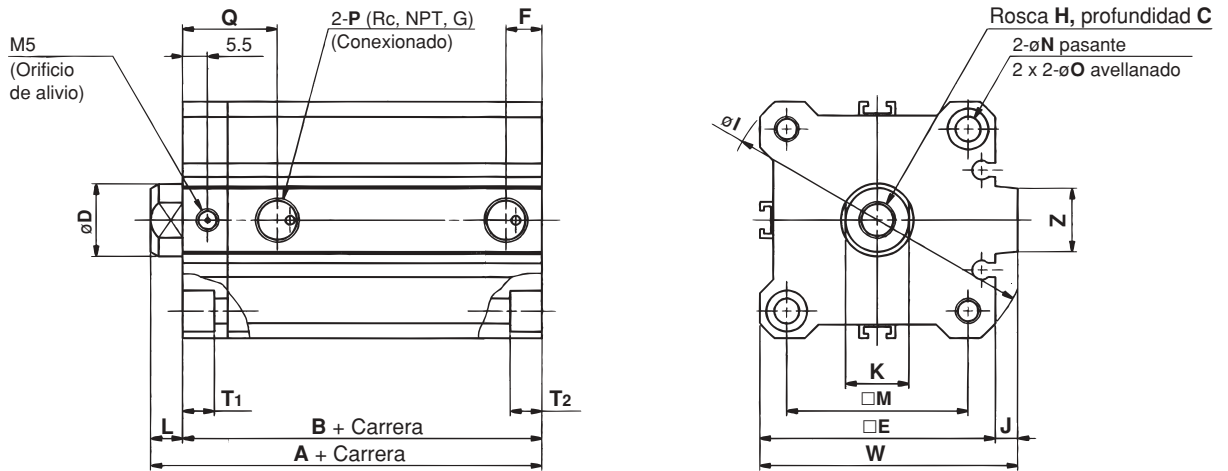
Precauciones de trabajo

⚠ Precauciones

- Las cargas deben aplicarse sobre el vástago sólo en dirección axial.
 - La instalación del cilindro requiere una cuidadosa alineación.
 - Recomendamos encarecidamente que se adopten mecanismos de guía para proteger el vástago de las cargas laterales.
- No desafloje ni retire los tornillos e cabeza hueca hexagonal. Si el vástago se suelta, podría causar lesiones o daños al equipo.

10-CQ2B32 a 50, 11-CQ2B32 a 50

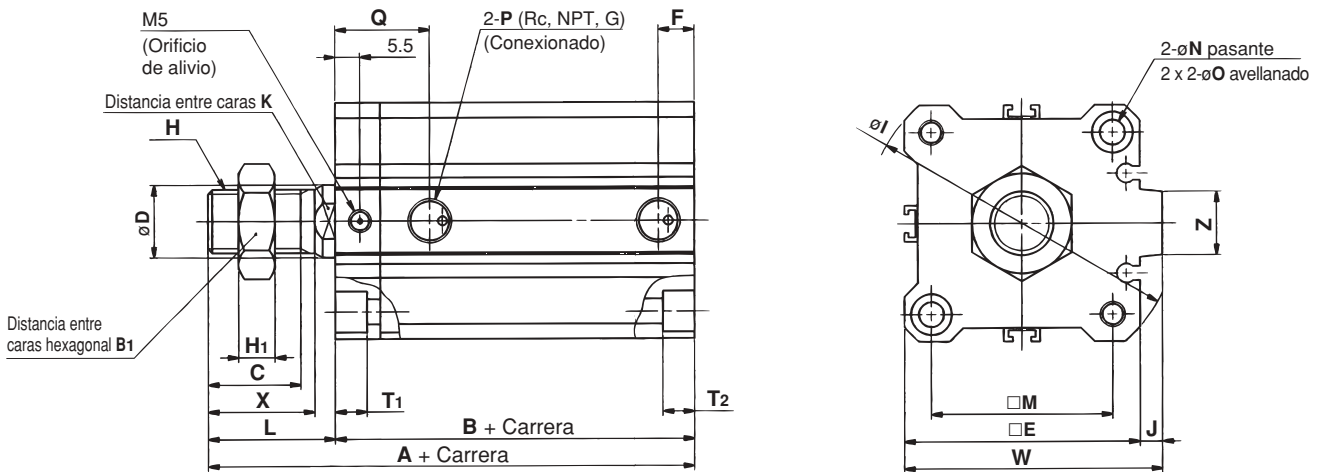
Rosca hembra del final del vástago



Diámetro (mm)	A		B		C	D	E	F	H	I	J	K	L	M	N	O	P	Q	T ₁	T ₂	W	Z	Rango de carrera
	50 mm máx.	75, 100 mm	50 mm máx.	75, 100 mm																			
32	40	50	33	43	13	16	45	5.5	M8	60	4.5	14	7	34	5.5	9	M5	21.5	7	7	49.5	14	5
								7.5									1/8	20.5					10 a 50, 75, 100
40	46.5	56.5	39.5	49.5	13	16	52	8	M8	69	5	14	7	40	5.5	9	1/8	21	6	7	57	14	5 a 50, 75, 100
50	48.5	58.5	40.5	50.5	15	20	64	10.5	M10	86	7	17	8	50	6.6	11	1/4	20.5	18	8	71	19	10 a 50, 75, 100

Nota 1) Las carreras intermedias de (55, 60, 65, 70) y (80, 85, 90, 95) se pueden fabricar instalando espaciadores (20, 15, 10, 5 mm) en un cilindro de carrera estándar de 75 ó 100 respectivamente. Por lo tanto, las dimensiones son las mismas que las del cilindro de carrera 75 ó 100.

Vástago rosca macho

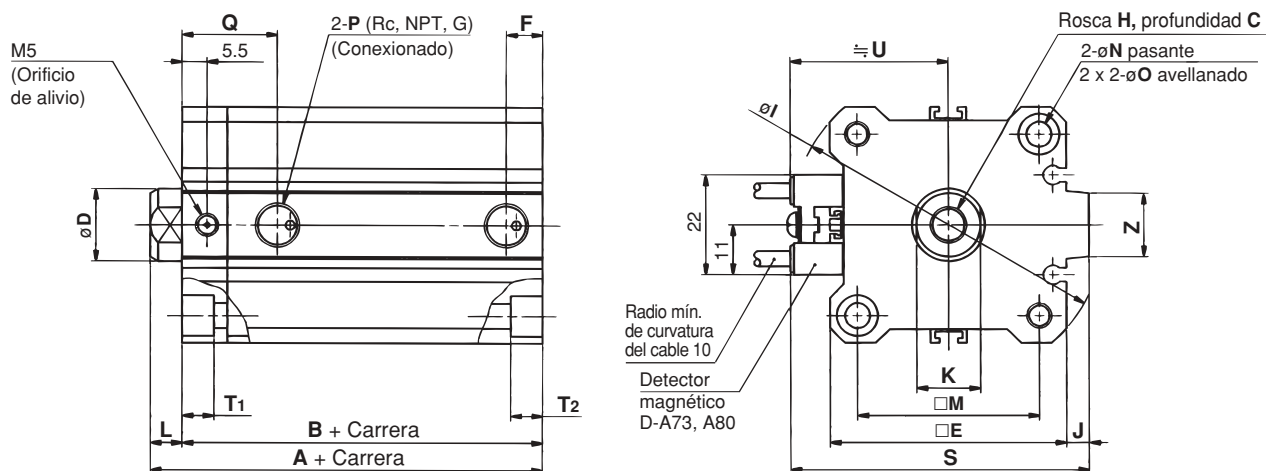


Diámetro (mm)	A		B		B ₁	C	D	E	F	H	H ₁	I	J	K	L	M	N	O	P	Q	T ₁	T ₂	W	X	Z	Rango de carrera
	50 mm máx.	75, 100 mm	50 mm máx.	75, 100 mm																						
32	61.5	71.5	33	43	22	20.5	16	45	5.5	M14 x 1.5	8	60	4.5	14	28.5	34	5.5	9	M5	21.5	7	7	49.5	23.5	14	5
									7.5										1/8	20.5						10 a 50, 75, 100
40	68	78	39.5	49.5	22	20.5	16	52	8	M14 x 1.5	8	69	5	14	28.5	40	5.5	9	1/8	21	6	7	57	23.5	14	5 a 50, 75, 100
50	74	84	40.5	50.5	27	26	20	64	10.5	M18 x 1.5	11	86	7	17	33.5	50	6.6	11	1/4	20.5	18	8	71	28.5	19	10 a 50, 75, 100

Nota 1) Las carreras intermedias de (55, 60, 65, 70) y (80, 85, 90, 95) se pueden fabricar instalando espaciadores (20, 15, 10, 5 mm) en un cilindro de carrera estándar de 75 ó 100 respectivamente. Por lo tanto, las dimensiones son las mismas que las del cilindro de carrera 75 ó 100.

10-CDQ2B32 a 50, 11-CDQ2B32 a 50

Rosca hembra del final del vástago

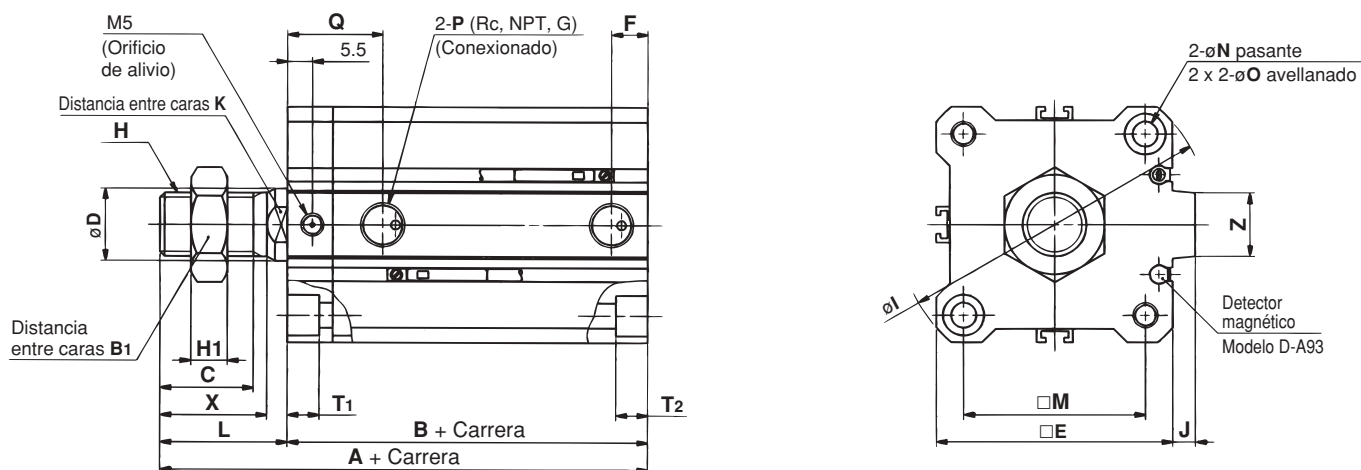


El detector magnético mostrado a continuación es del modelo D-A73 y D-A80.

Diámetro (mm)	A	B	C	D	E	F	H	I	J	K	L	M	N	O	P	Q	T ₁	T ₂	S	U	Z	Carrera completa ^{Nota 1)}
32	50	43	13	16	45	7.5	M8	60	4.5	14	7	34	5.5	9	1/8	20.5	7	7	58.5	31.5	14	5 a 50, 75, 100
40	56.5	49.5	13	16	52	8	M8	69	5	14	7	40	5.5	9	1/8	21	6	7	66	35	14	5 a 50, 75, 100
50	58.5	50.5	15	20	64	10.5	M10	86	7	17	8	50	6.6	11	1/4	20.5	18	8	80	41	19	10 a 50, 75, 100

Nota 1) Las carreras intermedias de (55, 60, 65, 70) y (80, 85, 90, 95) se pueden fabricar instalando espaciadores (20, 15, 10, 5 mm) en un cilindro de carrera estándar de 75 ó 100 respectivamente. Por lo tanto, las dimensiones son las mismas que las del cilindro de carrera 75 ó 100.

Vástago rosca macho



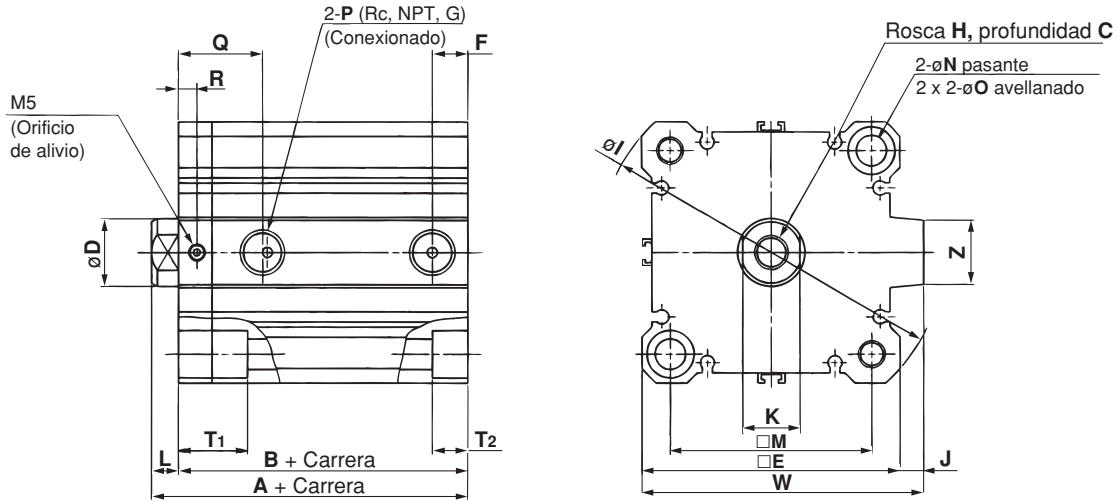
El detector magnético mostrado a continuación es del modelo D-A93.

Diámetro (mm)	A	B	B ₁	C	D	E	F	H	H ₁	I	J	K	L	M	N	O	P	Q	T ₁	T ₂	X	Z	Carrera completa ^{Nota 1)}
32	71.5	43	22	20.5	16	45	7.5	M14 x 1.5	8	60	4.5	14	28.5	34	5.5	9	1/8	20.5	7	7	23.5	14	5 a 50, 75, 100
40	78	49.5	22	20.5	16	52	8	M14 x 1.5	8	69	5	14	28.5	40	5.5	9	1/8	21	6	7	23.5	14	5 a 50, 75, 100
50	84	50.5	27	26	20	64	10.5	M18 x 1.5	11	86	7	17	33.5	50	6.6	11	1/4	20.5	18	8	28.5	19	10 a 50, 75, 100

Nota 1) Las carreras intermedias de (55, 60, 65, 70) y (80, 85, 90, 95) se pueden fabricar instalando espaciadores (20, 15, 10, 5 mm) en un cilindro de carrera estándar de 75 ó 100 respectivamente. Por lo tanto, las dimensiones son las mismas que las del cilindro de carrera 75 ó 100.

10-CQ2B63 a 100, 11-CQ2B63 a 100

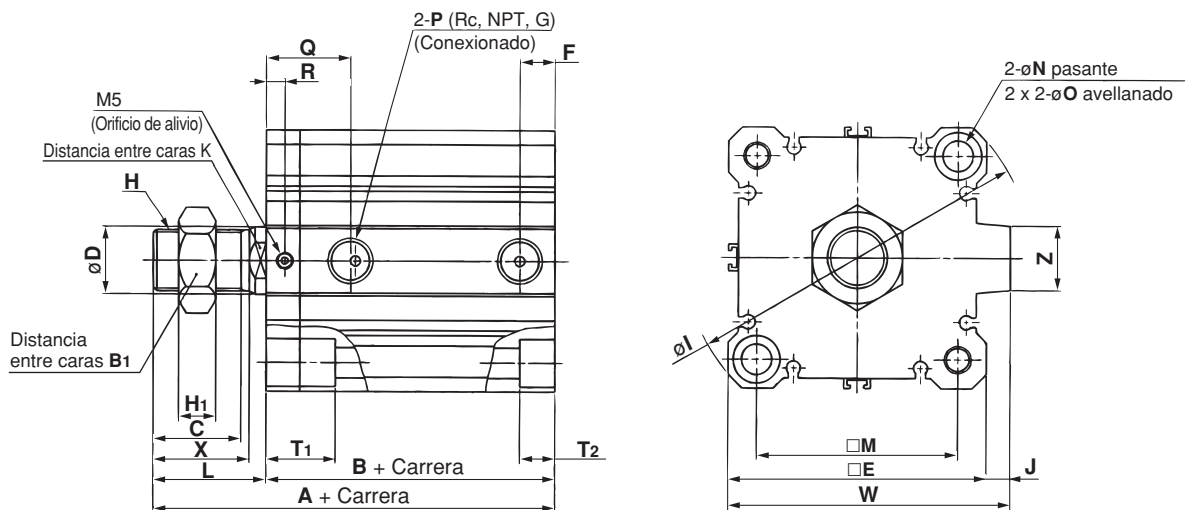
Rosca hembra del final del vástago



Diámetro (mm)	A		B		C	D	E	F	H	I	J	K	L	M	N	O	P	Q	R	T ₁	T ₂	W	Z	Rango de carrera
	50 mm máx.	75, 100 mm	50 mm máx.	75, 100 mm																				
63	54	64	46	56	15	20	77	10.5	M10	103	7	17	8	60	9	14	1/4	25	5.5	20.5	10.5	84	19	10 a 50, 75, 100
80	68.5	78.5	58.5	68.5	21	25	98	12.5	M16	132	6	22	10	77	11	17.5	3/8	31	10	28.5	13.5	104	26	
100	80	90	68	78	27	30	117	13	M20	156	6.5	27	12	94	11	17.5	3/8	38	10	28.5	13.5	123.5	26	

Nota 1) Las carreras intermedias de (55, 60, 65, 70) y (80, 85, 90, 95) se pueden fabricar instalando espaciadores (20, 15, 10, 5 mm) en un cilindro de carrera estándar de 75 ó 100 respectivamente. Por lo tanto, las dimensiones son las mismas que las del cilindro de carrera 75 ó 100.

Vástago rosca macho

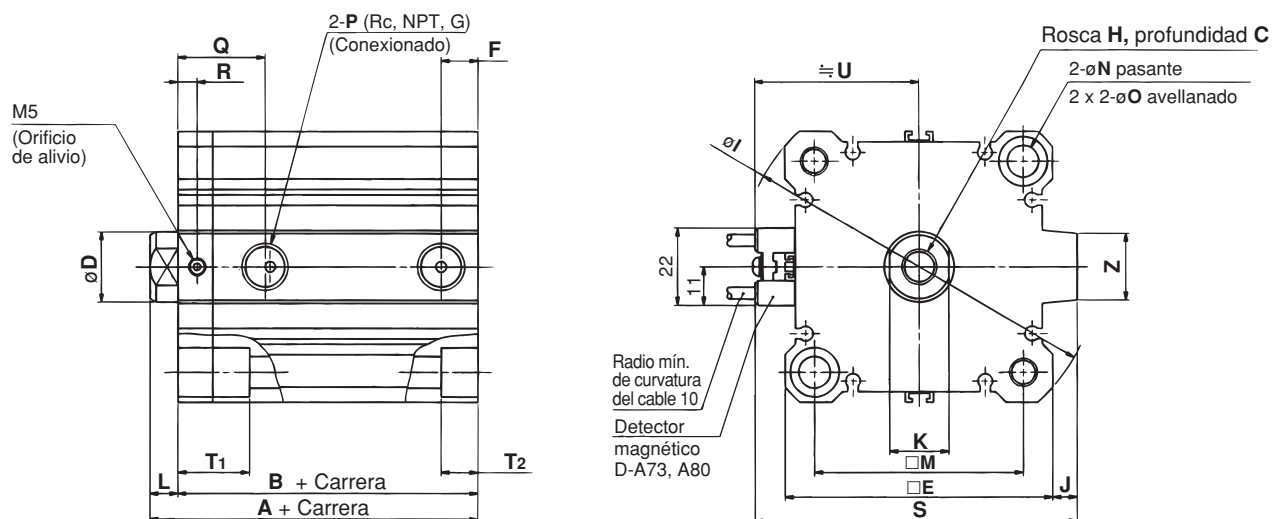


Diámetro (mm)	A		B		B ₁	C	D	E	F	H	H ₁	I	J	K	L	M	N	O	P	Q	R	T ₁	T ₂	W	X	Z	Rango de carrera
	50 mm máx.	75, 100 mm	50 mm máx.	75, 100 mm																							
63	79.5	89.5	46	56	27	26	20	77	10.5	M18 x 1.5	11	103	7	17	33.5	60	9	14	1/4	25	5.5	20.5	10.5	84	28.5	19	10 a 50, 75, 100
80	102	112	58.5	68.5	32	32.5	25	98	12.5	M22 x 1.5	13	132	6	22	43.5	77	11	17.5	3/8	31	10	28.5	13.5	104	35.5	26	
100	111.5	121.5	68	78	41	32.5	30	117	13	M26 x 1.5	16	156	6.5	27	43.5	94	11	17.5	3/8	38	10	28.5	13.5	123.5	35.5	26	

Nota 1) Las carreras intermedias de (55, 60, 65, 70) y (80, 85, 90, 95) se pueden fabricar instalando espaciadores (20, 15, 10, 5 mm) en un cilindro de carrera estándar de 75 ó 100 respectivamente. Por lo tanto, las dimensiones son las mismas que las del cilindro de carrera 75 ó 100.

10-CDQ2B32 a 100, 11-CDQ2B32 a 100

Rosca hembra del final del vástago

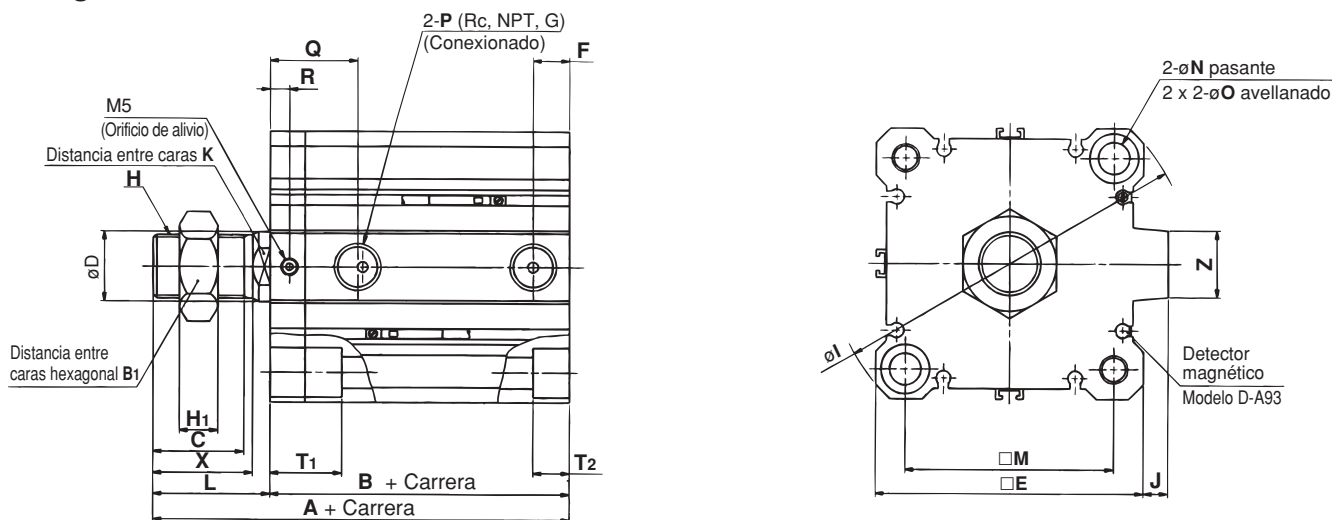


El detector magnético mostrado a continuación es del modelo D-A73 y D-A80.

Diámetro (mm)	A	B	C	D	E	F	H	I	J	K	L	M	N	O	P	Q	R	S	T ₁	T ₂	U	Z	Carrera completa <small>Nota 1)</small>
63	64	56	15	20	77	10.5	M10	103	7	17	8	60	9	14	1/4	25	5.5	93	20.5	10.5	47.5	19	10 a 50, 75, 100
80	78.5	68.5	21	25	98	12.5	M16	132	6	22	10	77	11	17.5	3/8	31	10	112.5	28.5	13.5	57.5	26	
100	90	78	27	30	117	13	M20	156	6.5	27	12	94	11	17.5	3/8	38	10	132.5	28.5	13.5	67.5	26	

Nota 1) Las carreras intermedias de (55, 60, 65, 70) y (80, 85, 90, 95) se pueden fabricar instalando espaciadores (20, 15, 10, 5 mm) en un cilindro de carrera estándar de 75 ó 100 respectivamente. Por lo tanto, las dimensiones son las mismas que las del cilindro de carrera 75 ó 100.

Vástago rosca macho



El detector magnético mostrado a continuación es del modelo D-A93.

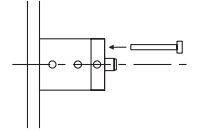
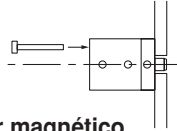
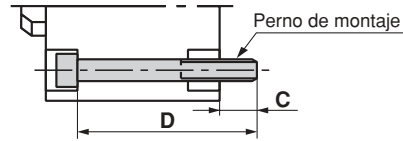
Diámetro (mm)	A	B	B ₁	C	D	E	F	H	H ₁	I	J	K	L	M	N	O	P	Q	R	T ₁	T ₂	X	Z	Carrera completa <small>Nota 1)</small>
63	89.5	56	27	26	20	77	10.5	M18	11	103	7	17	33.5	60	9	14	1/4	25	5.5	20.5	10.5	28.5	19	10 a 50, 75, 100
80	112	68.5	32	32.5	25	98	12.5	M22	13	132	6	22	43.5	77	11	17.5	3/8	31	10	28.5	13.5	35.5	26	
100	121.5	78	41	32.5	30	117	13	M26	16	156	6.5	27	43.5	94	11	17.5	3/8	38	10	28.5	13.5	35.5	26	

Nota 1) Las carreras intermedias de (55, 60, 65, 70) y (80, 85, 90, 95) se pueden fabricar instalando espaciadores (20, 15, 10, 5 mm) en un cilindro de carrera estándar de 75 ó 100 respectivamente. Por lo tanto, las dimensiones son las mismas que las del cilindro de carrera 75 ó 100.

Perno de montaje para CQ2

Método de montaje: El perno de montaje para el modelo de taladro pasante del CQ2 está disponible como opción.

Pedido: Añada "Bolt" delante de los pernos a utilizar.
Ejemplo) Perno M5 x 40 ℓ, 2 uns.



Modelo de montaje del vástago/Sin detector magnético

Modelo	C	D	Perno de montaje	
10- 11- CQ2B32-5D	9	40	M5 x 40 ℓ	
		-10D	45	x 45 ℓ
		-15D	50	x 50 ℓ
		-20D	55	x 55 ℓ
		-25D	60	x 60 ℓ
		-30D	65	x 65 ℓ
		-35D	70	x 70 ℓ
		-40D	75	x 75 ℓ
		-45D	80	x 80 ℓ
		-50D	85	x 85 ℓ
		-75D	120	x 120 ℓ
		-100D	145	x 145 ℓ
10- 11- CQ2B40-5D	7.5	45	M5 x 45 ℓ	
		-10D	50	x 50 ℓ
		-15D	55	x 55 ℓ
		-20D	60	x 60 ℓ
		-25D	65	x 65 ℓ
		-30D	70	x 70 ℓ
		-35D	75	x 75 ℓ
		-40D	80	x 80 ℓ
		-45D	85	x 85 ℓ
		-50D	90	x 90 ℓ
		-75D	125	x 125 ℓ
		-100D	150	x 150 ℓ
10- 11- CQ2B50-10D	12.5	55	M6 x 55 ℓ	
		-15D	60	x 60 ℓ
		-20D	65	x 65 ℓ
		-25D	70	x 70 ℓ
		-30D	75	x 75 ℓ
		-35D	80	x 80 ℓ
		-40D	85	x 85 ℓ
		-45D	90	x 90 ℓ
		-50D	95	x 95 ℓ
		-75D	130	x 130 ℓ
		-100D	155	x 155 ℓ
		10- 11- CQ2B63-10D	14.5	60
-15D	65			x 65 ℓ
-20D	70			x 70 ℓ
-25D	75			x 75 ℓ
-30D	80			x 80 ℓ
-35D	85			x 85 ℓ
-40D	90			x 90 ℓ
-45D	95			x 95 ℓ
-50D	100			x 100 ℓ
-75D	135			x 135 ℓ
-100D	160			x 160 ℓ
10- 11- CQ2B80-10D	15			70
		-15D	75	x 75 ℓ
		-20D	80	x 80 ℓ
		-25D	85	x 85 ℓ
		-30D	90	x 90 ℓ
		-35D	95	x 95 ℓ
		-40D	100	x 100 ℓ
		-45D	105	x 105 ℓ
		-50D	110	x 110 ℓ
		-75D	145	x 145 ℓ
		-100D	170	x 170 ℓ
		10- 11- CQ2B100-10D	15.5	80
-15D	85			x 85 ℓ
-20D	90			x 90 ℓ
-25D	95			x 95 ℓ
-30D	100			x 100 ℓ
-35D	105			x 105 ℓ
-40D	110			x 110 ℓ
-45D	115			x 115 ℓ
-50D	120			x 120 ℓ
-75D	155			x 155 ℓ
-100D	180			x 180 ℓ

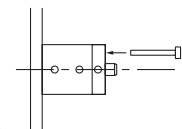
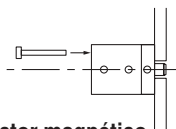
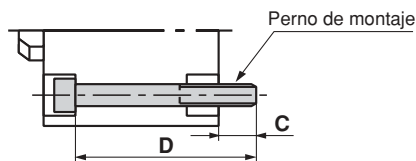
Montaje lado anterior/Sin detector magnético

Modelo	C	D	Perno de montaje	
10- 11- CQ2B32-5D	9	40	M5 x 40 ℓ	
		-10D	45	x 45 ℓ
		-15D	50	x 50 ℓ
		-20D	55	x 55 ℓ
		-25D	60	x 60 ℓ
		-30D	65	x 65 ℓ
		-35D	70	x 70 ℓ
		-40D	75	x 75 ℓ
		-45D	80	x 80 ℓ
		-50D	85	x 85 ℓ
		-75D	120	x 120 ℓ
		-100D	145	x 145 ℓ
10- 11- CQ2B40-5D	11.5	50	M5 x 50 ℓ	
		-10D	55	x 55 ℓ
		-15D	60	x 60 ℓ
		-20D	65	x 65 ℓ
		-25D	70	x 70 ℓ
		-30D	75	x 75 ℓ
		-35D	80	x 80 ℓ
		-40D	85	x 85 ℓ
		-45D	90	x 90 ℓ
		-50D	95	x 95 ℓ
		-75D	130	x 130 ℓ
		-100D	155	x 155 ℓ
10- 11- CQ2B50-10D	12.5	45	M6 x 45 ℓ	
		-15D	50	x 50 ℓ
		-20D	55	x 55 ℓ
		-25D	60	x 60 ℓ
		-30D	65	x 65 ℓ
		-35D	70	x 70 ℓ
		-40D	75	x 75 ℓ
		-45D	80	x 80 ℓ
		-50D	85	x 85 ℓ
		-75D	120	x 120 ℓ
		-100D	145	x 145 ℓ
		10- 11- CQ2B63-10D	14.5	50
-15D	55			x 55 ℓ
-20D	60			x 60 ℓ
-25D	65			x 65 ℓ
-30D	70			x 70 ℓ
-35D	75			x 75 ℓ
-40D	80			x 80 ℓ
-45D	85			x 85 ℓ
-50D	90			x 90 ℓ
-75D	125			x 125 ℓ
-100D	150			x 150 ℓ
10- 11- CQ2B80-10D	15			55
		-15D	60	x 60 ℓ
		-20D	65	x 65 ℓ
		-25D	70	x 70 ℓ
		-30D	75	x 75 ℓ
		-35D	80	x 80 ℓ
		-40D	85	x 85 ℓ
		-45D	90	x 90 ℓ
		-50D	95	x 95 ℓ
		-75D	130	x 130 ℓ
		-100D	155	x 155 ℓ
		10- 11- CQ2B100-10D	15.5	65
-15D	70			x 70 ℓ
-20D	75			x 75 ℓ
-25D	80			x 80 ℓ
-30D	85			x 85 ℓ
-35D	90			x 90 ℓ
-40D	95			x 95 ℓ
-45D	100			x 100 ℓ
-50D	105			x 105 ℓ
-75D	140			x 140 ℓ
-100D	165			x 165 ℓ

Perno de montaje para CDQ2

Método de montaje: El perno de montaje para el modelo de taladro pasante del CDQ2 está disponible como opción.

Pedido: Añada "Bolt" delante de los pernos a utilizar.
Ejemplo) Perno M5 x 50 ℓ, 2 uns.



Modelo de montaje del lado del vástago/Sin detector magnético

Modelo	C	D	Perno de montaje	
10- 11- CDQ2B32-5D	9	50	M5 x 50 ℓ	
		-10D	55	x 55 ℓ
		-15D	60	x 60 ℓ
		-20D	65	x 65 ℓ
		-25D	70	x 70 ℓ
		-30D	75	x 75 ℓ
		-35D	80	x 80 ℓ
		-40D	85	x 85 ℓ
		-45D	90	x 90 ℓ
		-50D	95	x 95 ℓ
		-75D	120	x 120 ℓ
		-100D	145	x 145 ℓ
10- 11- CDQ2B40-5D	7.5	55	M5 x 55 ℓ	
		-10D	60	x 60 ℓ
		-15D	65	x 65 ℓ
		-20D	70	x 70 ℓ
		-25D	75	x 75 ℓ
		-30D	80	x 80 ℓ
		-35D	85	x 85 ℓ
		-40D	90	x 90 ℓ
		-45D	95	x 95 ℓ
		-50D	100	x 100 ℓ
		-75D	125	x 125 ℓ
		-100D	150	x 150 ℓ
10- 11- CDQ2B50-10D	12.5	65	M6 x 65 ℓ	
		-15D	70	x 70 ℓ
		-20D	75	x 75 ℓ
		-25D	80	x 80 ℓ
		-30D	85	x 85 ℓ
		-35D	90	x 90 ℓ
		-40D	95	x 95 ℓ
		-45D	100	x 100 ℓ
		-50D	105	x 105 ℓ
		-75D	130	x 130 ℓ
		-100D	155	x 155 ℓ
		10- 11- CDQ2B63-10D	14.5	70
-15D	75			x 75 ℓ
-20D	80			x 80 ℓ
-25D	85			x 85 ℓ
-30D	90			x 90 ℓ
-35D	95			x 95 ℓ
-40D	100			x 100 ℓ
-45D	105			x 105 ℓ
-50D	110			x 110 ℓ
-75D	135			x 135 ℓ
-100D	160			x 160 ℓ
10- 11- CDQ2B80-10D	15			80
		-15D	85	x 85 ℓ
		-20D	90	x 90 ℓ
		-25D	95	x 95 ℓ
		-30D	100	x 100 ℓ
		-35D	105	x 105 ℓ
		-40D	110	x 110 ℓ
		-45D	115	x 115 ℓ
		-50D	120	x 120 ℓ
		-75D	145	x 145 ℓ
		-100D	170	x 170 ℓ
		10- 11- CDQ2B100-10D	15.5	90
-15D	95			x 95 ℓ
-20D	100			x 100 ℓ
-25D	105			x 105 ℓ
-30D	110			x 110 ℓ
-35D	115			x 115 ℓ
-40D	120			x 120 ℓ
-45D	125			x 125 ℓ
-50D	130			x 130 ℓ
-75D	155			x 155 ℓ
-100D	180			x 180 ℓ

Montaje lado anterior/Sin detector magnético

Modelo	C	D	Perno de montaje	
10- 11- CDQ2B32-5D	9	50	M5 x 50 ℓ	
		-10D	55	x 55 ℓ
		-15D	60	x 60 ℓ
		-20D	65	x 65 ℓ
		-25D	70	x 70 ℓ
		-30D	75	x 75 ℓ
		-35D	80	x 80 ℓ
		-40D	85	x 85 ℓ
		-45D	90	x 90 ℓ
		-50D	95	x 95 ℓ
		-75D	120	x 120 ℓ
		-100D	145	x 145 ℓ
10- 11- CDQ2B40-5D	11.5	60	M5 x 60 ℓ	
		-10D	65	x 65 ℓ
		-15D	70	x 70 ℓ
		-20D	75	x 75 ℓ
		-25D	80	x 80 ℓ
		-30D	85	x 85 ℓ
		-35D	90	x 90 ℓ
		-40D	95	x 95 ℓ
		-45D	100	x 100 ℓ
		-50D	105	x 105 ℓ
		-75D	130	x 130 ℓ
		-100D	155	x 155 ℓ
10- 11- CDQ2B50-10D	12.5	55	M6 x 55 ℓ	
		-15D	60	x 60 ℓ
		-20D	65	x 65 ℓ
		-25D	70	x 70 ℓ
		-30D	75	x 75 ℓ
		-35D	80	x 80 ℓ
		-40D	85	x 85 ℓ
		-45D	90	x 90 ℓ
		-50D	95	x 95 ℓ
		-75D	120	x 120 ℓ
		-100D	145	x 145 ℓ
		10- 11- CDQ2B63-10D	14.5	60
-15D	65			x 65 ℓ
-20D	70			x 70 ℓ
-25D	75			x 75 ℓ
-30D	80			x 80 ℓ
-35D	85			x 85 ℓ
-40D	90			x 90 ℓ
-45D	95			x 95 ℓ
-50D	100			x 100 ℓ
-75D	125			x 125 ℓ
-100D	150			x 150 ℓ
10- 11- CDQ2B80-10D	15			65
		-15D	70	x 70 ℓ
		-20D	75	x 75 ℓ
		-25D	80	x 80 ℓ
		-30D	85	x 85 ℓ
		-35D	90	x 90 ℓ
		-40D	95	x 95 ℓ
		-45D	100	x 100 ℓ
		-50D	105	x 105 ℓ
		-75D	130	x 130 ℓ
		-100D	155	x 155 ℓ
		10- 11- CDQ2B100-10D	15.5	75
-15D	80			x 80 ℓ
-20D	85			x 85 ℓ
-25D	90			x 90 ℓ
-30D	95			x 95 ℓ
-35D	100			x 100 ℓ
-40D	105			x 105 ℓ
-45D	110			x 110 ℓ
-50D	115			x 115 ℓ
-75D	140			x 140 ℓ
-100D	165			x 165 ℓ

Cilindro compacto/Serie limpia

10- 11-Serie CQS

Ø12, Ø16, Ø20, Ø25



Forma de pedido

10-C D QS B 12-5 D - M9B

Serie limpia

10-	Tipo alivio
11-	Modelo de vacío

Detector magnético

-	Sin detector magnético
D	Sin detector magnético (imán integrado)

Modelo de montaje

B	Taladro pasante/Taladro roscado en ambas extremidades (estándar)
---	--

Diámetro (mm)

Carrera del cilindro (mm)

*Más información sobre la carrera estándar en la tabla siguiente.

Número de detectores magnéticos

-	2 uns.
S	1 un.
n	"n" uns.

Modelo detector magnético (Con detector magnético)

-	Sin detector magnético (imán integrado)
---	---

* Para más información sobre detectores magnéticos, consulte la pág. 10.
* Los detectores magnéticos se envían juntos de fábrica, (pero sin instalar).

Rosca extremo vástago

-	Estándar (rosca hembra del final del vástago)
M	Vástago rosca macho

Funcionamiento

D	Doble efecto
---	--------------

Modelo

Modelo	Diámetro (mm)	Tamaño de conexión	Orificio de alivio	Funciona.	Carrera estándar (mm)	Grado	Caudal de aire (l/min (ANR))*
Modelo de alivio	10-CQSB12	M5	M5	Doble efecto con vástago simple	5, 10, 15, 20, 25, 30	Grado 2 (Clase 10 o equivalente)	—
	10-CQSB16				5, 10, 15, 20, 25, 30, 35, 40, 45, 50		
	10-CQSB20				5, 10, 15, 20, 25, 30	Grado 1 (Clase 1 o equivalente)	
	10-CQSB25				5, 10, 15, 20, 25, 30, 35, 40, 45, 50		
Modelo de vacío	11-CQSB12	M5	M5	Doble efecto con vástago simple	5, 10, 15, 20, 25, 30	Grado 1 (Clase 1 o equivalente)	5
	11-CQSB16				5, 10, 15, 20, 25, 30		
	11-CQSB20				5, 10, 15, 20, 25, 30, 35, 40, 45, 50		
	11-CQSB25				5, 10, 15, 20, 25, 30, 35, 40, 45, 50		

* Valores de referencia

Características

Elemento	Diámetro (mm)
Elemento	12, 16, 20, 25
Presión de prueba	1.5 MPa
Presión máx. de trabajo	1.0 MPa
Presión mín. de trabajo	0.1 MPa
Temperatura ambiente y de fluido	Sin detector magnético: -10°C a 70°C, con detector magnético: -10°C a 60°C (sin congelación)
Amortiguación	Ninguno
Velocidad del émbolo	30 a 400 mm/s
Tolerancia de longitud de carrera	$\begin{matrix} +1.0 \\ 0 \end{matrix}$
Montaje	Taladro pasante/Taladro roscado en ambas extremidades
Grasa	Grasa lubricante fluorada

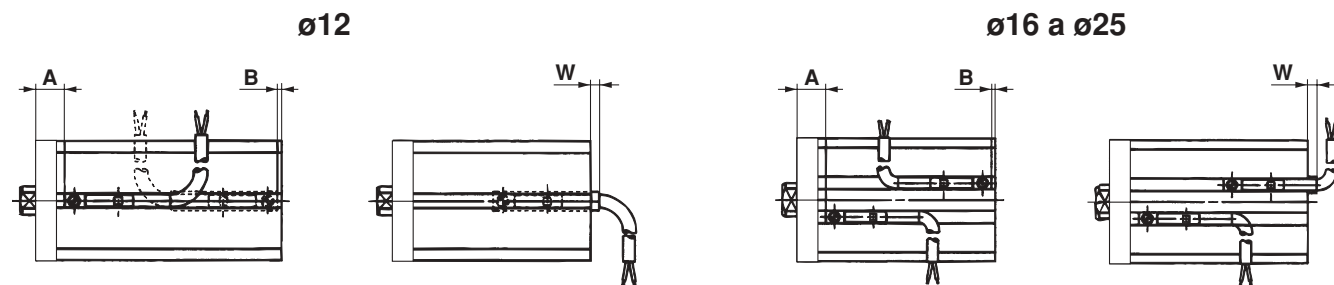
Características del detector magnético/ Consulte el catálogo Best Pneumatics para más información sobre los detectores magnéticos y otros detectores aplicables.

Modelo	Ref. detector magnético	Tensión de carga	Rango de corriente de carga	Indicador óptico	Carga aplicable
Detector tipo Reed	D-A93	24 VDC, 100 VAC	5 a 40 mA, 5 a 20 mA	○	Relé, PLC
Detector de estado sólido	2 hilos	D-M9B	24 VDC (10 a 28 VDC)	○	Relé 24 VDC, PLC
	3 hilos	D-M9N, D-M9P	28 VDC máx.	○	Circuito CI, relé, PLC

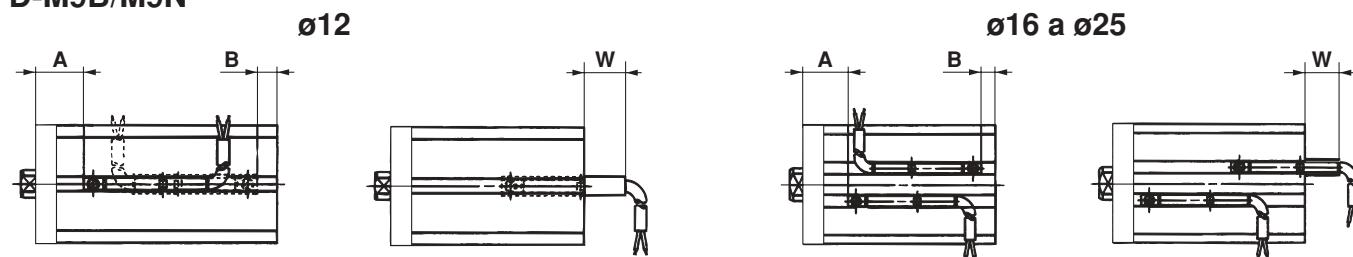
PLC: Controlador lógico programable

Posición adecuada de montaje de los detectores magnéticos (detec. a final de carrera) y altura de montaje

D-A93



D-M9B/M9N



Diámetro (mm)	D-A93			D-M9B/M9N/M9P		
	A	B	W	A	B	W
12	11.5	0.5	4	15.5	4.5	5.5
16	12	0	4.5	16	4	6
20	16	3.5	1	20	7.5	2.5
25	17	5.5	-1	21	9.5	0.5

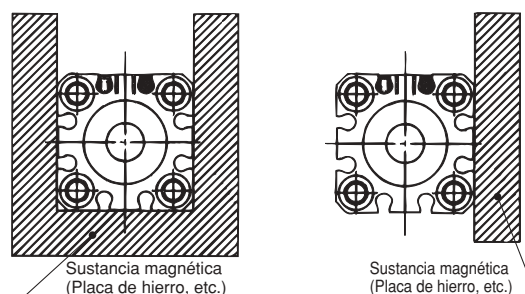
⚠ Precauciones

Lea detenidamente las instrucciones antes de su uso.
Consulte nuestro catálogo "Serie limpia" para más detalles acerca de las instrucciones de seguridad, Precauciones para serie limpia y actuador.

Precauciones de montaje

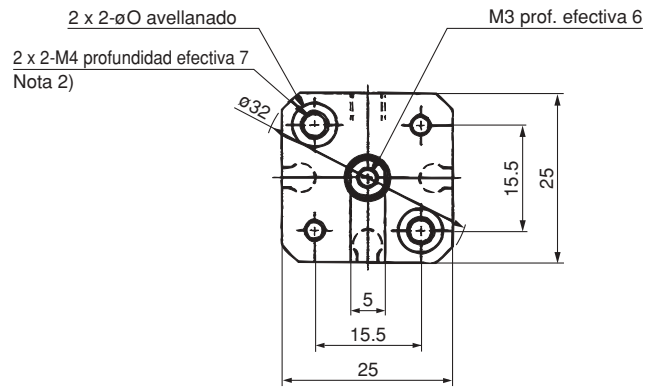
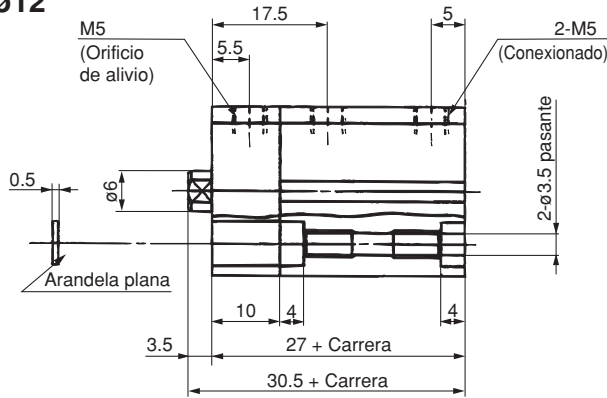
⚠ Precauciones

- Si el cilindro se utiliza en una aplicación en la que un material magnético entra en contacto con él, como muestra el gráfico de la derecha, el funcionamiento de los detectores magnéticos puede ser inestable. Por lo tanto, consulte con SMC para más información sobre este tipo de aplicaciones.

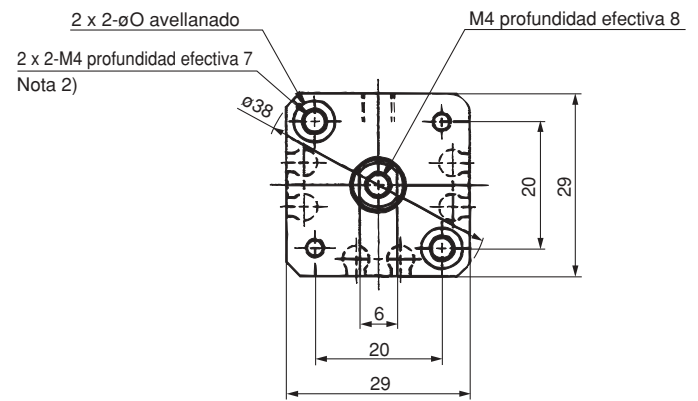
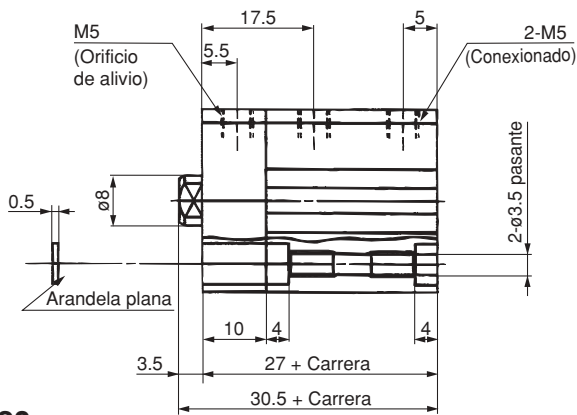


Modelo estándar 10-CQSB12 a 25, 11-CQSB12 a 25

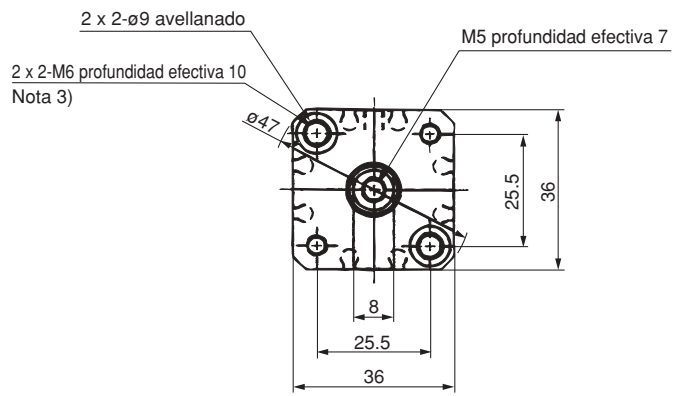
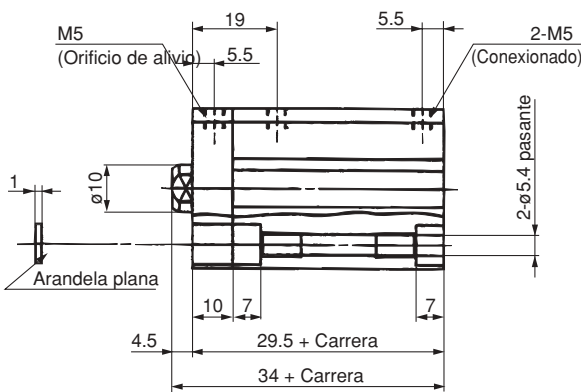
ø12



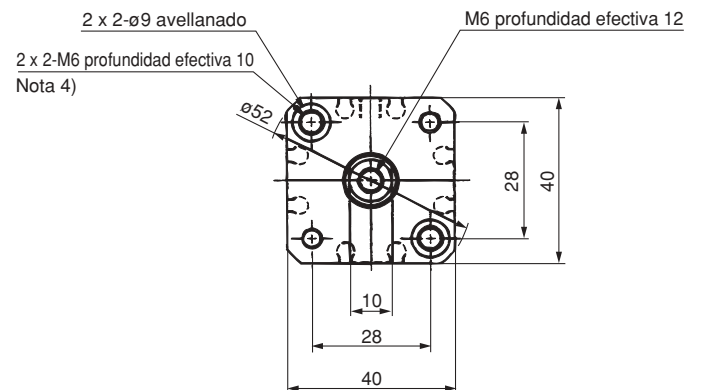
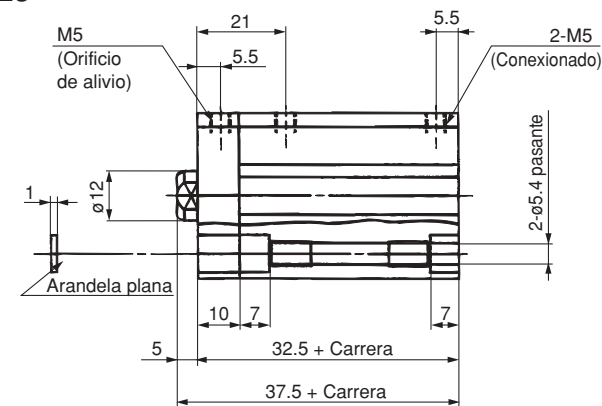
ø16



ø20



ø25



Nota 1) Las carreras se producen en intervalos de 5 mm.

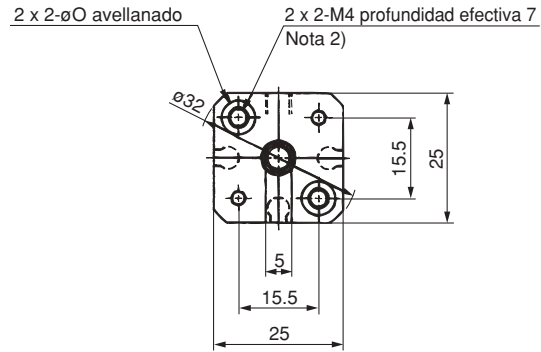
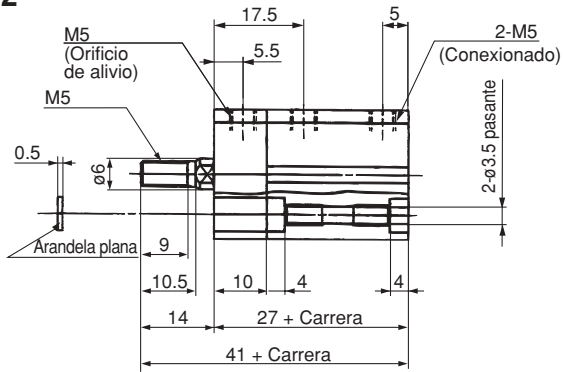
Nota 3) Para las carreras de 5 a 15 mm, el orificio pasante está roscado en toda su longitud.

Nota 2) Para las carreras de 5 mm, el orificio pasante está roscado en toda su longitud.

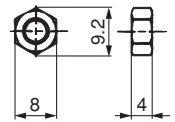
Nota 4) Para las carreras de 5 y 10 mm, el orificio pasante está roscado en toda su longitud.

Modelo básico: Rosca macho terminación vástago/10-CQSB12 a 25, 11-CQSB12 a 25

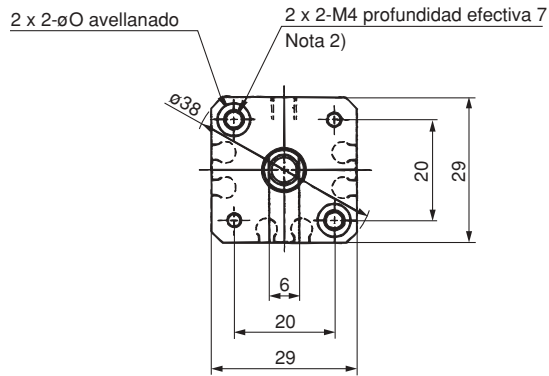
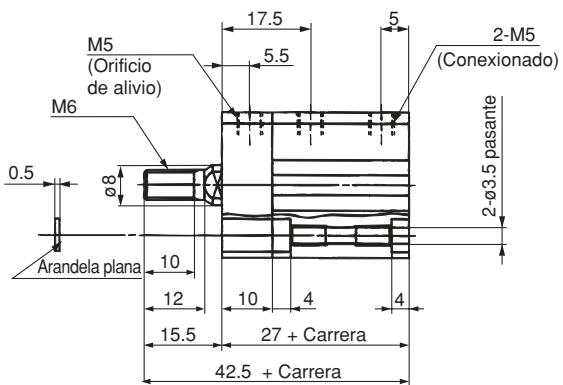
ø12



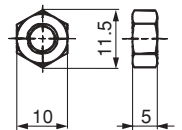
Tuerca del vástago



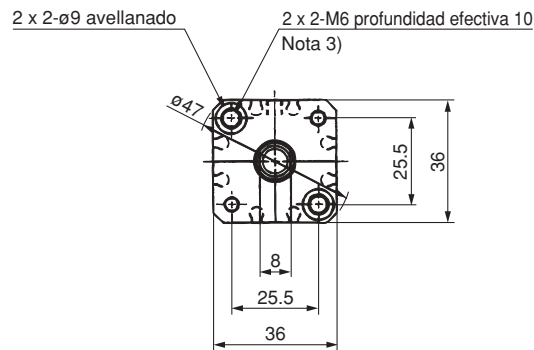
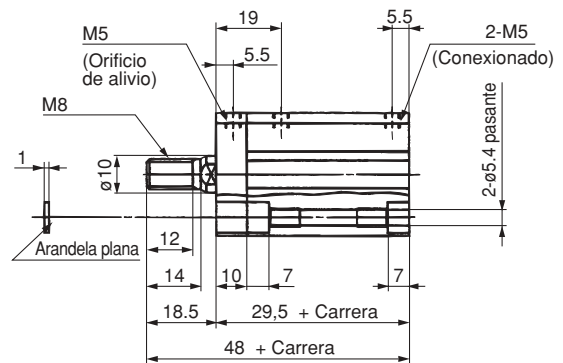
ø16



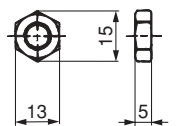
Tuerca del vástago



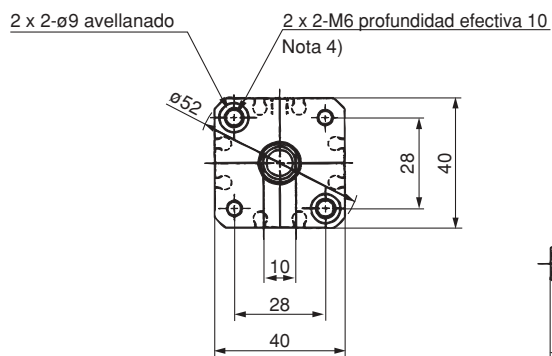
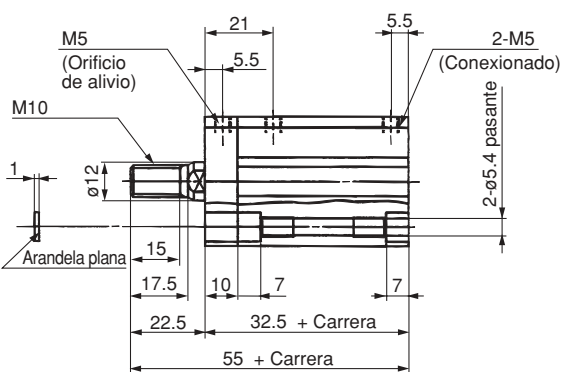
ø20



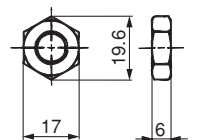
Tuerca del vástago



ø25



Tuerca del vástago



Nota 1) Las carreras se producen en intervalos de 5 mm.

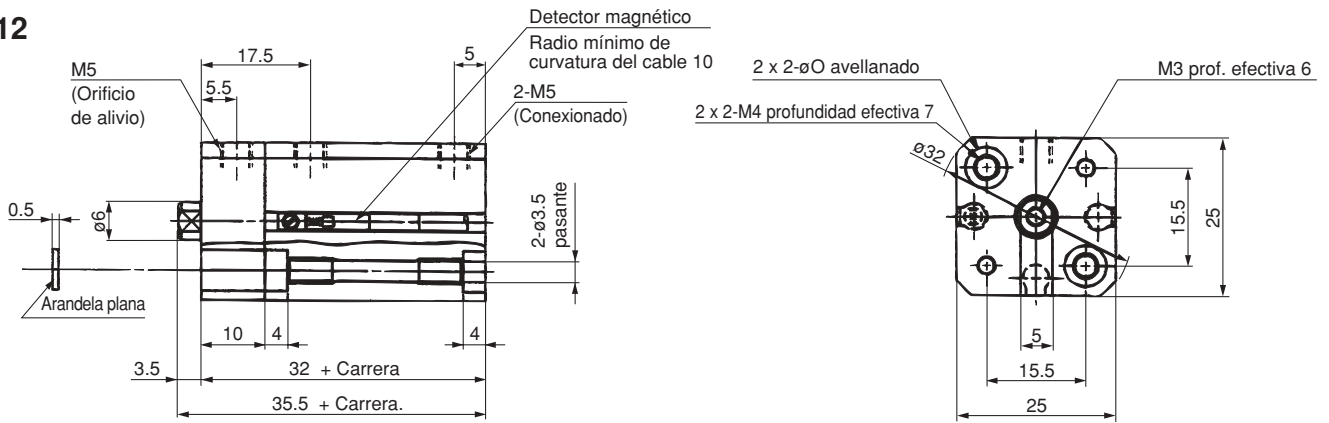
Nota 3) Para las carreras de 5 a 15 mm, el orificio pasante está roscado en toda su longitud.

Nota 2) Para las carreras de 5 mm, el orificio pasante está roscado en toda su longitud.

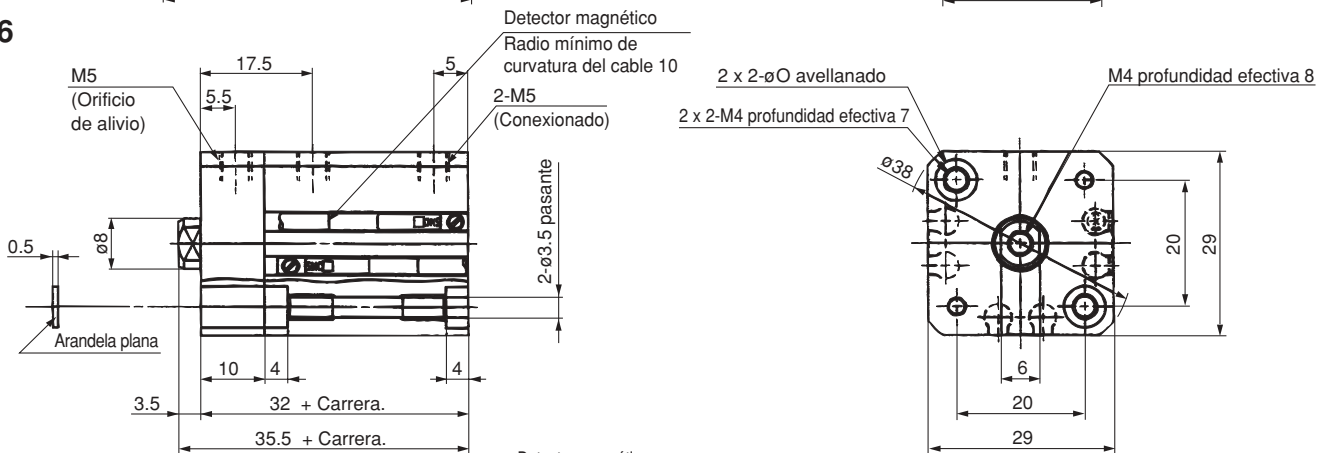
Nota 4) Para las carreras de 5 y 10 mm, el orificio pasante está roscado en toda su longitud.

Con detector magnético/10-CDQSB12 a 25, 11-CDQSB12 a 25

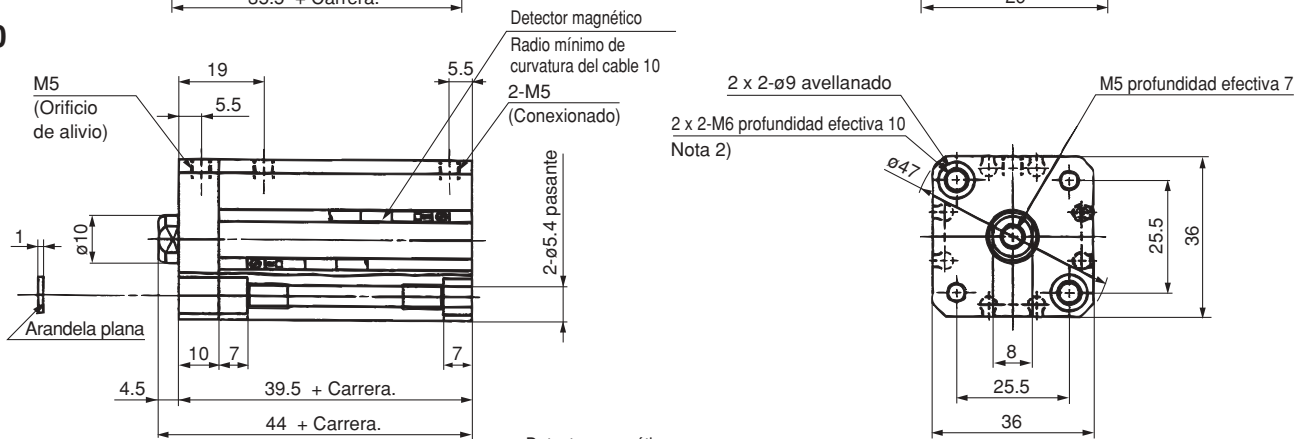
ø12



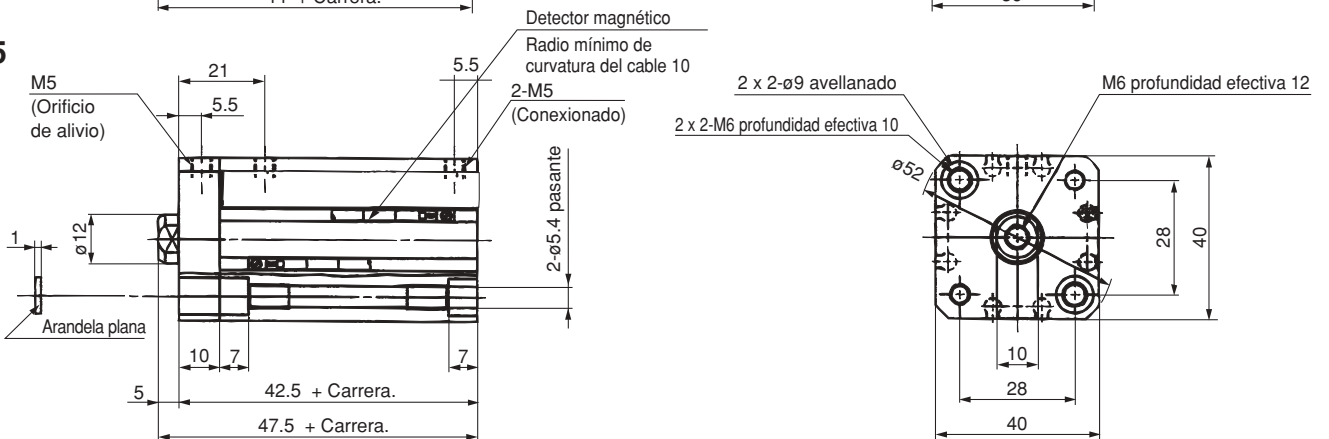
ø16



ø20



ø25

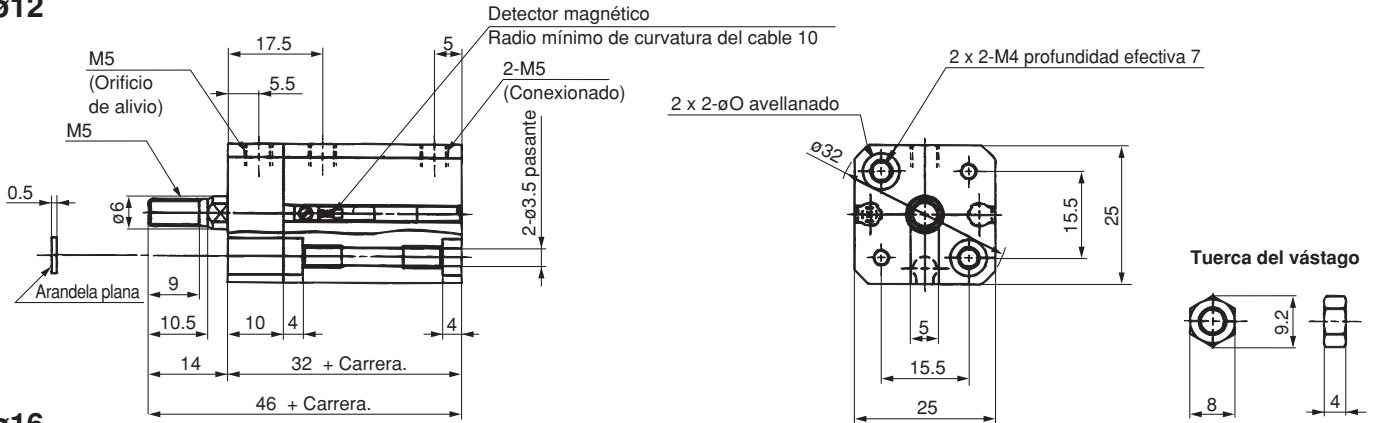


Nota 1) Las carreras se producen en intervalos de 5 mm.

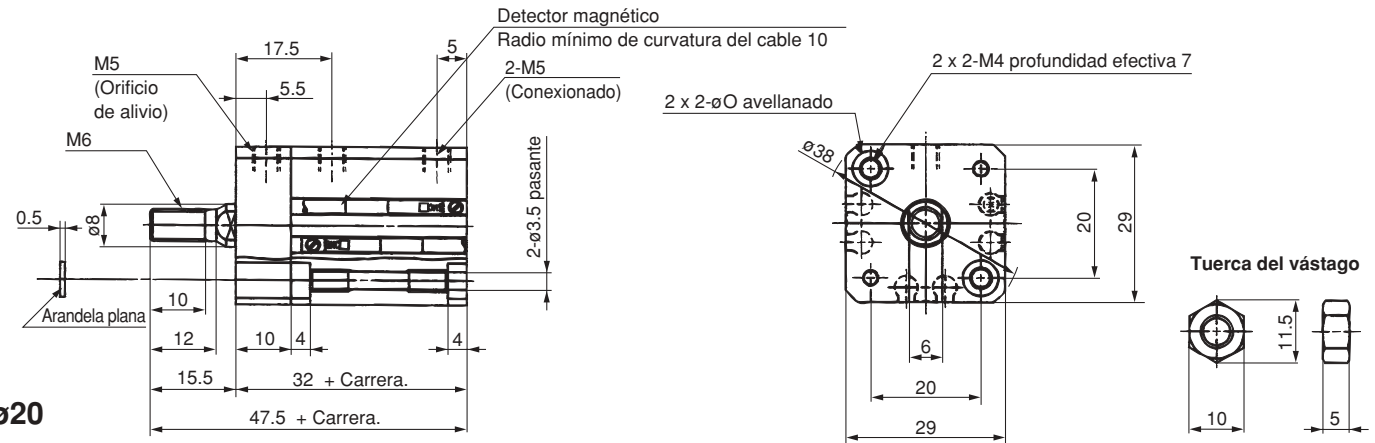
Nota 2) Para carreras de 5 mm, el orificio pasante está roscado en toda su longitud.

Rosca macho terminación vástago con detector magnético/10-CDQSB12 a 25, 11-CDQSB12 a 25

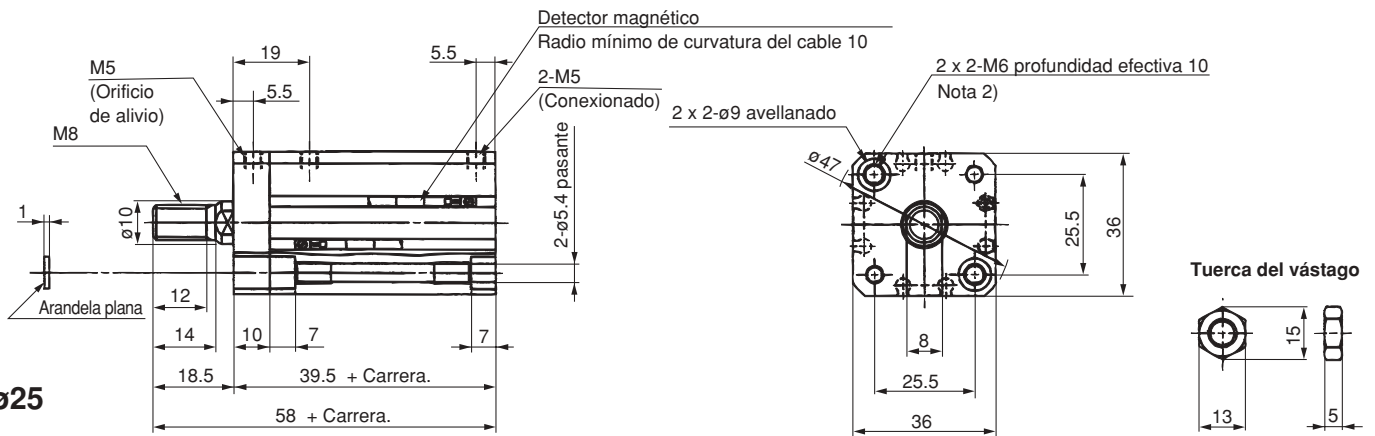
ø12



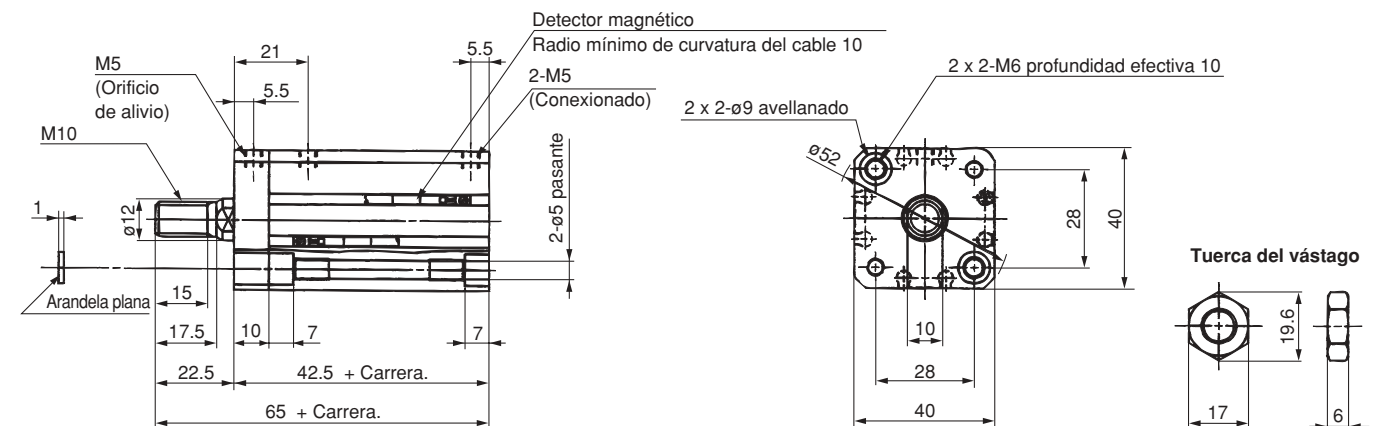
ø16



ø20



ø25



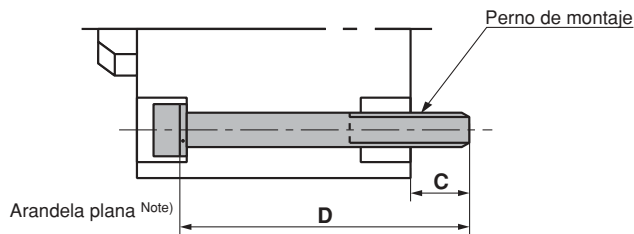
Nota 1) Las carreras se producen en intervalos de 5 mm.

Nota 2) Para carreras de 5 mm, el orificio pasante está roscado en toda su longitud.

Perno de montaje para CQS

Método de montaje: Perno de montaje para el agujero pasante del modelo CQSB, opcional.

Pedido: Añada "Bolt" delante de los pernos a utilizar.
Ejemplo) Perno M3 x 35 ℓ, 2 uns.



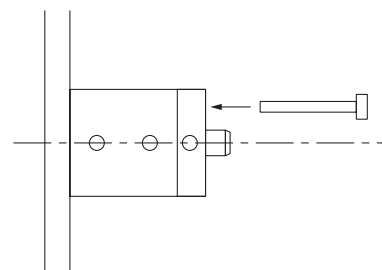
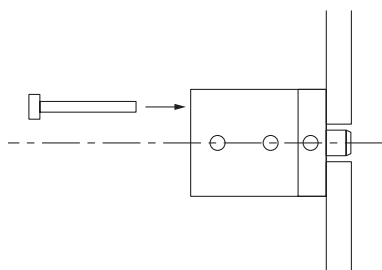
(Nota) Utilice la arandela plana adecuada para agujero pasante.

Modelo de montaje del lado del vástago/Sin detector magnético

Modelo		C	D	Perno de montaje
10-	11-	6.5	CQSB12-5D	35 M3 x 35 ℓ
			-10D	40 x 40 ℓ
			-15D	45 x 45 ℓ
			-20D	50 x 50 ℓ
			-25D	55 x 55 ℓ
			-30D	60 x 60 ℓ
10-	11-	6.5	CQSB16-5D	35 M3 x 35 ℓ
			-10D	40 x 40 ℓ
			-15D	45 x 45 ℓ
			-20D	50 x 50 ℓ
			-25D	55 x 55 ℓ
			-30D	60 x 60 ℓ
10-	11-	6.5	CQSB20-5D	35 M5 x 35 ℓ
			-10D	40 x 40 ℓ
			-15D	45 x 45 ℓ
			-20D	50 x 50 ℓ
			-25D	55 x 55 ℓ
			-30D	60 x 60 ℓ
			-35D	65 x 65 ℓ
			-40D	70 x 70 ℓ
			-45D	75 x 75 ℓ
			-50D	80 x 80 ℓ
10-	11-	8.5	CQSB25-5D	40 M5 x 40 ℓ
			-10D	45 x 45 ℓ
			-15D	50 x 50 ℓ
			-20D	55 x 55 ℓ
			-25D	60 x 60 ℓ
			-30D	65 x 65 ℓ
			-35D	70 x 70 ℓ
			-40D	75 x 75 ℓ
			-45D	80 x 80 ℓ
			-50D	85 x 85 ℓ

Montaje lado anterior/Sin detector magnético

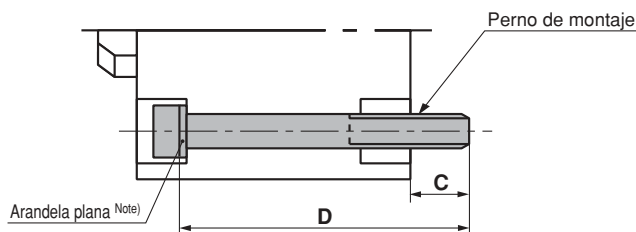
Modelo		C	D	Perno de montaje
10-	11-	6.5	CQSB12-5D	25 M3 x 25 ℓ
			-10D	30 x 30 ℓ
			-15D	35 x 35 ℓ
			-20D	40 x 40 ℓ
			-25D	45 x 45 ℓ
			-30D	50 x 50 ℓ
10-	11-	6.5	CQSB16-5D	25 M3 x 25 ℓ
			-10D	30 x 30 ℓ
			-15D	35 x 35 ℓ
			-20D	40 x 40 ℓ
			-25D	45 x 45 ℓ
			-30D	50 x 50 ℓ
10-	11-	6.5	CQSB20-5D	25 M5 x 25 ℓ
			-10D	30 x 30 ℓ
			-15D	35 x 35 ℓ
			-20D	40 x 40 ℓ
			-25D	45 x 45 ℓ
			-30D	50 x 50 ℓ
			-35D	55 x 55 ℓ
			-40D	60 x 60 ℓ
			-45D	65 x 65 ℓ
			-50D	70 x 70 ℓ
10-	11-	8.5	CQSB25-5D	30 M5 x 30 ℓ
			-10D	35 x 35 ℓ
			-15D	40 x 40 ℓ
			-20D	45 x 45 ℓ
			-25D	50 x 50 ℓ
			-30D	55 x 55 ℓ
			-35D	60 x 60 ℓ
			-40D	65 x 65 ℓ
			-45D	70 x 70 ℓ
			-50D	75 x 75 ℓ



Perno de montaje para CDQS

Método de montaje: Perno de montaje para el agujero pasante del modelo CQSB, opcional.

Pedido: Añada "Bolt" delante de los pernos a utilizar.
Ejemplo) Perno M3 x 40 ℓ, 2 uns.



(Nota) Utilice la arandela plana adecuada para agujero pasante.

Montaje del lado del vástago/Con detector magnético

Modelo		C	D	Perno de montaje
10-	11-	6.5	CDQSB12-5D	40 M3 x 40 ℓ
			-10D	45 x 45 ℓ
			-15D	50 x 50 ℓ
			-20D	55 x 55 ℓ
			-25D	60 x 60 ℓ
			-30D	65 x 65 ℓ
10-	11-	6.5	CDQSB16-5D	40 M3 x 40 ℓ
			-10D	45 x 45 ℓ
			-15D	50 x 50 ℓ
			-20D	55 x 55 ℓ
			-25D	60 x 60 ℓ
			-30D	65 x 65 ℓ
10-	11-	6.5	CDQSB20-5D	45 M5 x 45 ℓ
			-10D	50 x 50 ℓ
			-15D	55 x 55 ℓ
			-20D	60 x 60 ℓ
			-25D	65 x 65 ℓ
			-30D	70 x 70 ℓ
			-35D	75 x 75 ℓ
			-40D	80 x 80 ℓ
			-45D	85 x 85 ℓ
			-50D	90 x 90 ℓ
10-	11-	8.5	CDQSB25-5D	50 M5 x 50 ℓ
			-10D	55 x 55 ℓ
			-15D	60 x 60 ℓ
			-20D	65 x 65 ℓ
			-25D	70 x 70 ℓ
			-30D	75 x 75 ℓ
			-35D	80 x 80 ℓ
			-40D	85 x 85 ℓ
			-45D	90 x 90 ℓ
			-50D	95 x 95 ℓ

Montaje lado anterior/Con detector magnético

Modelo		C	D	Perno de montaje
10-	11-	6.5	CDQSB12-5D	30 M3 x 30 ℓ
			-10D	35 x 35 ℓ
			-15D	40 x 40 ℓ
			-20D	45 x 45 ℓ
			-25D	50 x 50 ℓ
			-30D	55 x 55 ℓ
10-	11-	6.5	CDQSB16-5D	30 M3 x 30 ℓ
			-10D	35 x 35 ℓ
			-15D	40 x 40 ℓ
			-20D	45 x 45 ℓ
			-25D	50 x 50 ℓ
			-30D	55 x 55 ℓ
10-	11-	6.5	CDQSB20-5D	35 M5 x 35 ℓ
			-10D	40 x 40 ℓ
			-15D	45 x 45 ℓ
			-20D	50 x 50 ℓ
			-25D	55 x 55 ℓ
			-30D	60 x 60 ℓ
			-35D	65 x 65 ℓ
			-40D	70 x 70 ℓ
			-45D	75 x 75 ℓ
			-50D	80 x 80 ℓ
10-	11-	8.5	CDQSB25-5D	40 M5 x 40 ℓ
			-10D	45 x 45 ℓ
			-15D	50 x 50 ℓ
			-20D	55 x 55 ℓ
			-25D	60 x 60 ℓ
			-30D	65 x 65 ℓ
			-35D	70 x 70 ℓ
			-40D	75 x 75 ℓ
			-45D	80 x 80 ℓ
			-50D	85 x 85 ℓ

