

Multiconector

Serie DM

El uso del multiconector posibilita las conexiones para el montaje de paneles con otros aparatos y tiene la ventaja de un montaje y desmontaje instantáneo de los tubos (nylon, poliuretano). Como resultado, se facilita el transporte de paneles y equipo de

maquinaria y facilita el mantenimiento.

Montaje y desmontaje instantáneos

Utiliza un mecanismo incorporado de apriete único que permite un montaje y desmontaje instantáneos, incluso en lugares difíciles de ver. Además, impide una instalación inadecuada en el momento de volver a conectar.

El proceso de montaje se reduce considerablemente

En comparación con el uso de muchos pasamuros, la instalación es muy sencilla, reduciendo así el tiempo de montaje.

Gran fuerza de retención del tubo

Este mecanismo de construcción permite el acoplamiento y desacoplamiento de cada tubo en uso con una sola operación y es capaz de proporcionar también un gran fuerza de retención.

Número de tubos de conexión

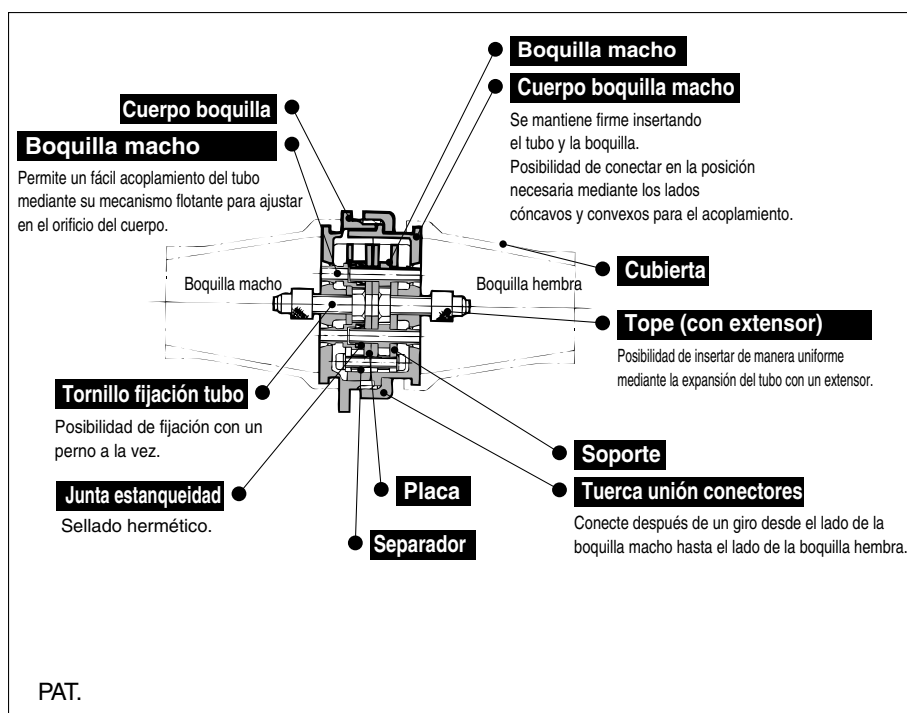
2 modelos - 6 tubos & 12 tubos.



DM6



DM12



Modelo

Nº de tubos de conexión	Ref.			Tubería aplicable			Accesorios (opcional)
	Multiconector	Sólo lado boquilla hembra	Sólo lado boquilla macho	Nylon	Nylon maleable	Poliuretano	
6	DM6-04N	DM6P-04N	DM6S-04N	T0425	—	—	DM-C-6
	DM6-04NU	DM6P-04NU	DM6S-04NU	T0403	TS0425	TU0425	
	DM6-06N	DM6P-06N	DM6S-06N	T0604	—	—	
	DM6-06NU	DM6P-06NU	DM6S-06NU	T0645	TS0604	TU0604	
12	DM12-04N	DM12P-04N	DM12S-04N	T0425	—	—	DM-C-12
	DM12-04NU	DM12P-04NU	DM12S-04NU	T0403	TS0425	TU0425	
	DM12-06N	DM12P-06N	DM12S-06N	T0604	—	—	
	DM12-06NU	DM12P-06NU	DM12S-06NU	T0645	TS0604	TU0604	

Características técnicas

Fluido	Aire comprimido
Presión máx. de trabajo.	1.0MPa
Temperatura ambiente y de fluido	-5 a 60C (sin congelación)

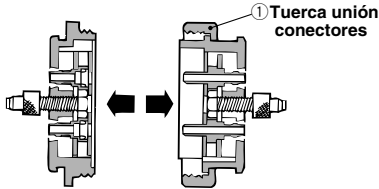
Materiales de los componentes

Cuerpo boquilla hembra, cuerpo boquilla macho, tuerca unión conectores	ADC12 anodizado negro
Placa	SPCC, cromado
Soporte de fijación	SPCC, cincado cromado
Boquilla macho, boquilla hembra, tope	C3604BD
Junta de estanqueidad	NBR
Cubierta protección	CR
Tornillo con cabeza encastrada, perno unión conectores	SWRM cincado cromado
Separador	SPC cincado cromado

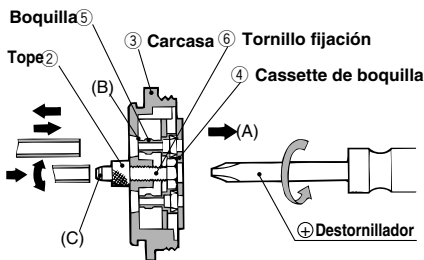
Uso

⚠ Precaución Sustitución

Afloje la tuerca de unión ①, y separe el multi-conector en dos partes, el lado de la boquilla macho y el de la boquilla hembra.



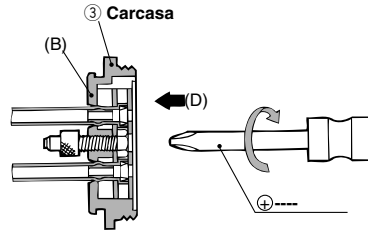
Montaje y desmontaje del tubo



- ① Gire el perno de unión ⑥ hacia la izquierda con un destornillador, afloje hasta que el tope ② haga contacto con la carcasa ③, y el cassette de boquilla ④ sobresaldrá en la dirección (A). Después, la zona de sujeción (B), compuesta por una boquilla ⑤ y una carcasa ③, quedará libre. A continuación, inserte o retire el tubo.
- ② Los números correspondientes están inscritos tanto en el lado de la boquilla macho como en el lado de la boquilla hembra para cada conexión del tubo.
- ③ Si es difícil insertar el tubo, alargue el extremo del tubo con la cabeza del tope, el extensor (C), antes de insertar el tubo.
- ④ Inserte el tubo hasta que desaparezca por completo el saliente de la boquilla ⑤.

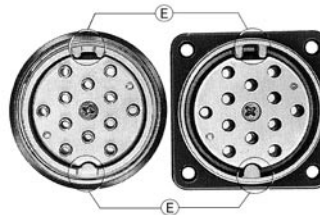
Ajuste del tubo

- ① Después de insertar el tubo, ajuste el perno de unión ⑥ en el sentido de las agujas del reloj con un destornillador.
- ② El cassette de boquilla resbala en la dirección (D) y el tubo quedará ajustado en el (B) área de sujeción ⑤ que consiste en una boquilla y una ③ carcasa.



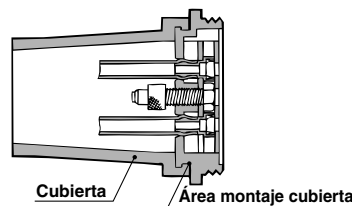
Conexión

- ① Acerque y haga girar ambas carcasas, y el lado de la boquilla hembra se deslizará hasta el lado de la boquilla macho en la posición adecuada.
- ② El anillo (E), macho y hembra, de los lados de la boquilla hembra y de la boquilla macho se encajan en la posición adecuada juntándolos y girándolos.
- ③ El proceso final de la conexión es el atornillamiento de la tuerca de unión.



Montaje de la cubierta de protección

- ① La cubierta se puede montar en ambos lados, en el lado de la boquilla hembra y la boquilla macho.
- ② Extienda la cubierta y móntela en el área de montaje.



Forma de pedido

DM 6 04 N

Nº de tubos de conexión

6	6
12	12

Modelo

—	Multiconector
P	Lado boquilla hembra
S	Lado boquilla macho

Diám. ext. tubo

04	4mm
06	6mm

Accesorios (opcional)

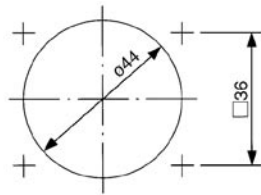
C1	1 cubierta protección (un lado)
C2	2 cubiertas prot. (ambos lados)

Material del tubo

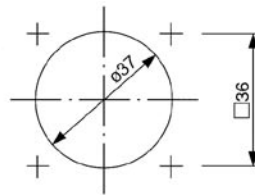
N	Nylon
NU	Nylon maleable Poliuretano

Dimensiones/DM6,12

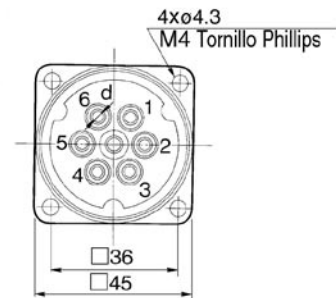
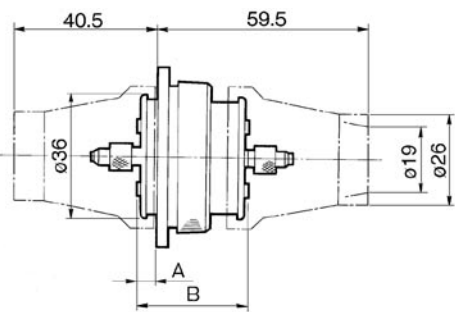
DM6



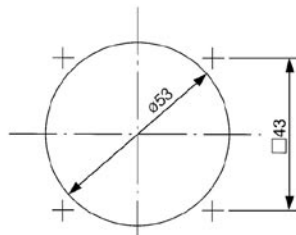
Orificio de montaje en panel
(con cubierta lado boquilla macho)



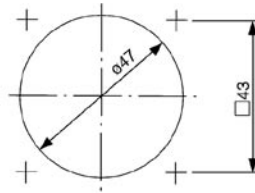
Orificio de montaje en panel



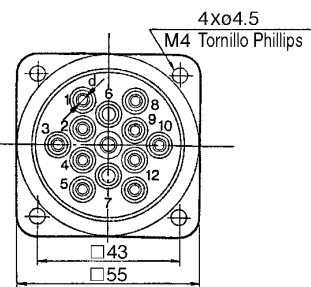
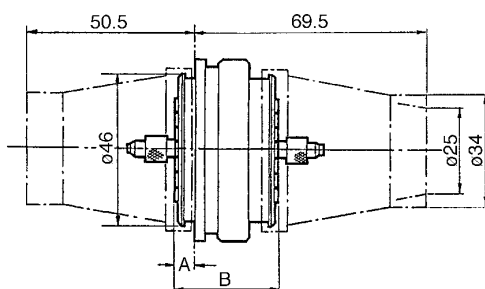
DM12



Orificio de montaje en panel
(con cubierta lado boquilla macho)



Orificio de montaje en panel



Ref.	Ref.	Diám. int. boquilla (d)	A	B
DM6-04N	DM12-04N	1.6	5	29
DM6-06N	DM12-06N	3		
DM6-04NU	DM12-04NU	1.6	6	31
DM6-06NU	DM12-06NU	3		

Precauciones

Acoplamiento del tubo

- ① Asegúrese de insertar el tubo lentamente, de manera que se pueda mover uniformemente y haga tope. Una vez que el tubo haya sido insertado de manera adecuada, retírelo suavemente, para asegurarse de que haya quedado correctamente sellado. Si no se inserta adecuadamente, se podrá producir una fuga de aire o el tubo podrá desplazarse de su sitio.
- ② En el caso de que el número de tubos utilizados sea inferior a 6 (DM6) o 12 (DM12), el posicionamiento del tubo deberá ser simétrico al centro.