

# Pinza neumática de apertura paralela Con cubierta antipolvo

**Ampliación de las variaciones de modelo con cubierta de excelentes características antipolvo y antigoteo.**

**MHZL2** Modelo de carrera larga Serie MHZL2  
Ø 10, Ø 16 y Ø 20 con cubierta antipolvo.



Goma de silicona



Goma de cloropreno

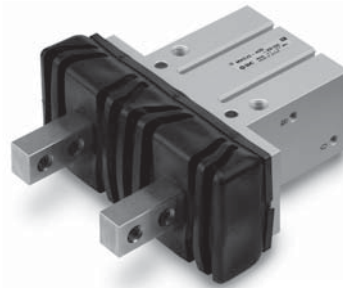


Goma fluorada

Con variaciones de cubierta antipolvo ★: Nuevo

Serie	Diámetro [mm]			
	10	16	20	25
New Modelo de carrera larga con cubierta antipolvo MHZL2-X6110	★	★	★	—

**MHZJ2** Ø 32 y Ø 40 añadidos a la serie MHZJ2 con cubierta antipolvo.



Goma de cloropreno



Goma fluorada

★: Nuevo modelo ●: Modelo existente

Serie	Diámetro [mm]						
	6	10	16	20	25	32	40
Con cubierta antipolvo Serie MHZJ	●	●	●	●	●		
New Con cubierta antipolvo MHZJ2-X6100						★	★

\* Para los detalles acerca de los modelos de cubierta antipolvo y combinación de opciones, consulte la Forma de pedido.

## Cubierta antipolvo disponible en 3 tipos de materiales

(Goma de cloropreno, goma fluorada y goma de silicona)

**MHZL2-X6110/MHZJ2-X6100**



12-EU599-ES

# Pinza neumática de apertura paralela Modelo de carrera larga / Con cubierta antipolvo

## MHZL2-X6110

### Forma de pedido

**MHZL2-16D-M9BW-X6110**

**Número de dedos**  
2 2 dedos

**Diámetro**  
10 10 mm  
16 16 mm  
20 20 mm

**Acción**  
D Doble efecto

**Modelo de cubierta antipolvo**  
— Goma de cloropreno (CR)  
F Goma fluorada (FKM)  
S Goma de silicona (Si)

**Detector magnético**  
— Sin detector magnético (imán integrado)  
\* Seleccione el modelo de detector magnético aplicable en la tabla siguiente.

**Nº detectores magnéticos**  
— 2 uds.  
S 1 ud.  
n n uds.

**Con cubierta antipolvo**

**Características especiales**

Símbolo	Modelo de cubierta antipolvo		
	—: Goma de cloropreno (CR)	F: Goma fluorada (FKM)	S: Goma de silicona (Si)
—	Modelo básico	○	○
A	Resistencia térmica	—	○
B	Junta de goma fluorada	—	○

\* Cuando use los modelos resistentes al calor y con junta de goma fluorada, consulte las "Precauciones" mostradas a continuación.

### Detectores magnéticos aplicables

Modelo	Funcionamiento especial	Entrada eléctrica	LED indicador	Cableado (salida)	Tensión de carga		Modelo de detector magnético		Longitud del cable [m]*				Modelo aplicable			Carga aplicable		
					DC	AC	Perpendicular	En línea	0.5 (—)	1 (M)	3 (L)	5 (Z)	ø 10	ø 16	ø 20		Conector precableado	
Detector magnético de estado sólido	—	Salida directa a cable	Sí	3 hilos (NPN)	24 V	5 V, 12 V	—	M9NV	M9N	●	●	●	○	●	●	●	○	Circuito IC
				3 hilos (PNP)				M9PV	M9P	●	●	●	○	●	●	●	○	—
				2 hilos				M9BV	M9B	●	●	●	○	●	●	●	○	—
				3 hilos (NPN)				M9NWV	M9NW	●	●	●	○	●	●	●	○	Circuito IC
	Indicación de diagnóstico (indicación en 2 colores)	Resistente al agua (indicación en 2 colores)	3 hilos (PNP)	M9PWV	M9PW	●	●	●	○	●	●	●	○	—				
			2 hilos	M9B WV	M9B W	●	●	●	○	●	●	●	○	—				
	Resistente al agua (indicación en 2 colores)	Resistente al agua (indicación en 2 colores)	3 hilos (NPN)	M9NAV	M9NA	○	○	●	○	●	●	●	○	Circuito IC				
			3 hilos (PNP)	M9PAV	M9PA	○	○	●	○	●	●	●	○	—				
			2 hilos	M9BAV	M9BA	○	○	●	○	●	●	●	○	—				
			2 hilos	M9BAV	M9BA	○	○	●	○	●	●	●	○	—				

\* Símbolos de la longitud de cable 0.5 m ..... — (Ejemplo) M9NW \* Los detectores de estado sólido marcados con "○" se fabrican bajo demanda.  
1 m ..... M (Ejemplo) M9NWM \* En el modelo con indicación de 2 colores, preste atención a la histéresis. Para los detalles, consulte la histéresis del detector magnético de tipo estándar.  
3 m ..... L (Ejemplo) M9NWL  
5 m ..... Z (Ejemplo) M9NWZ

### Características técnicas

Modelo	Modelo básico	Resistencia térmica	Junta de goma fluorada
<b>Fluido</b>	Aire		
<b>Presión de trabajo</b> Doble efecto	ø 10: 0.2 a 0.7 MPa, ø 16, ø 20: 0.1 a 0.7 MPa		
<b>Temperatura ambiente y de fluido</b>	-10 a 60 °C	-10 a 100 °C	-10 a 60 °C
<b>Repetitividad</b>	±0.01 mm		
<b>Frecuencia máx. de trabajo</b>	120 c.p.m.		
<b>Lubricación</b>	No necesaria		
<b>Acción</b>	Doble efecto		
<b>Detector magnético (opción)</b>	Detector magnético de estado sólido (3 hilos/2 hilos)		

### Modelo

Acción	Modelo	Diámetro [mm]	Fuerza de amarre Nota 1)		Carrera de apertura/cierre (ambos lados) [mm]	Nota 2) Peso [g]
			Fuerza efectiva de agarre por dedo [N]	Externo		
Doble efecto	MHZL2-10D-X6110	10	11	17	8	85
	MHZL2-16D-X6110	16	34	45	12	150
	MHZL2-20D-X6110	20	42	66	18	385

Nota 1) Valores basados en una presión de 0.5 MPa, punto de agarre L = 20 mm, en el centro de la carrera.

Nota 2) Los valores excluyen el peso del detector magnético.

### ⚠ Precauciones

#### Para resistencia al calor

#### ⚠ Advertencia

Tenga en cuenta que los cigarrillos, etc. que sostiene en sus manos después de haber entrado en contacto con el lubricante utilizado en esta pinza neumática pueden crear un gas que es peligroso para la salud.

#### ⚠ Precaución

Nota 1) El imán está integrado; no obstante, cuando se usa un detector magnético, el rango de temperatura pasa a ser de -10 a 60 °C.  
Nota 2) Para la referencia de la opción con cubierta antipolvo, sólo se puede seleccionar goma fluorada (F) o goma de silicona (S).  
Nota 3) Para lubricación, se recomienda la grasa especial GR-F.

#### Para junta de goma fluorada

#### ⚠ Precaución

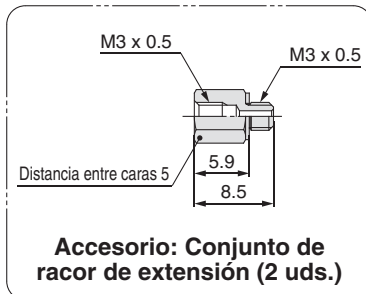
Nota 1) Consulte con SMC, ya que el tipo de producto químico y la temperatura de trabajo pueden no permitir el uso de este producto.  
Nota 2) Dado que el imán de tipo estándar está integrado, consulte con SMC acerca de la adaptabilidad del producto al entorno de trabajo.  
Nota 3) El material de la cubierta antipolvo también es goma fluorada. Por tanto, introduzca (F) para la cubierta antipolvo de goma fluorada en la referencia.



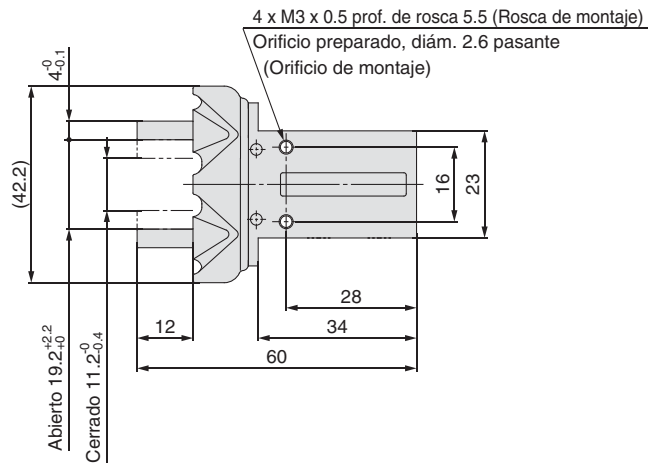
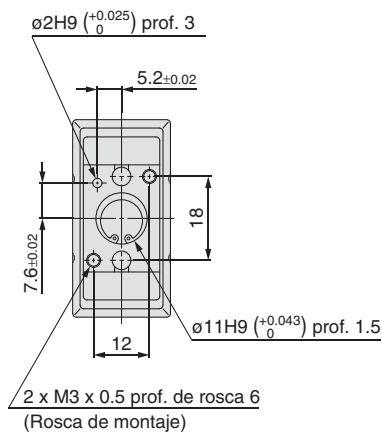
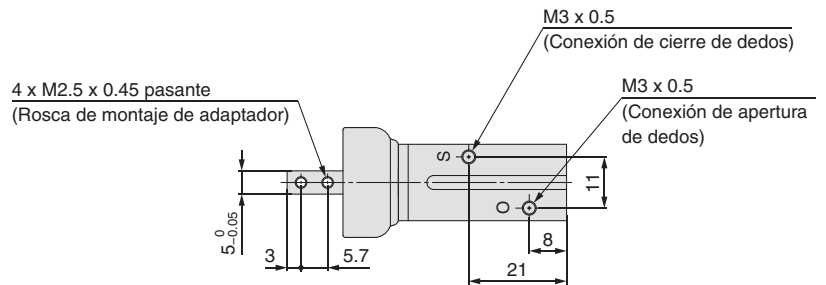
## Dimensiones

### MHZL2-10D□-X6110

#### Modelo básico /Doble efecto

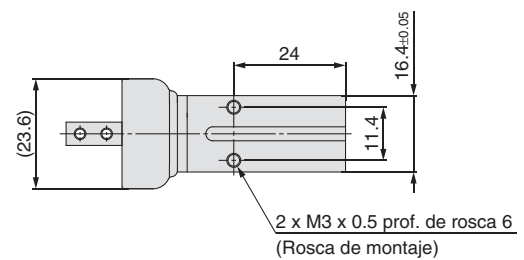
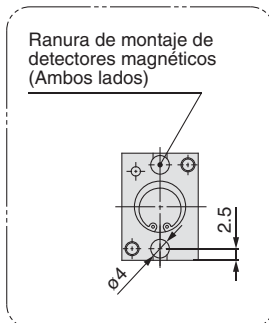


\* Cuando use el detector magnético de tipo perpendicular (D-M9□V), use un racor de extensión, ya que el detector interfiere con la conexión instantánea.



### Montaje del detector magnético

#### Dimensiones de ranura



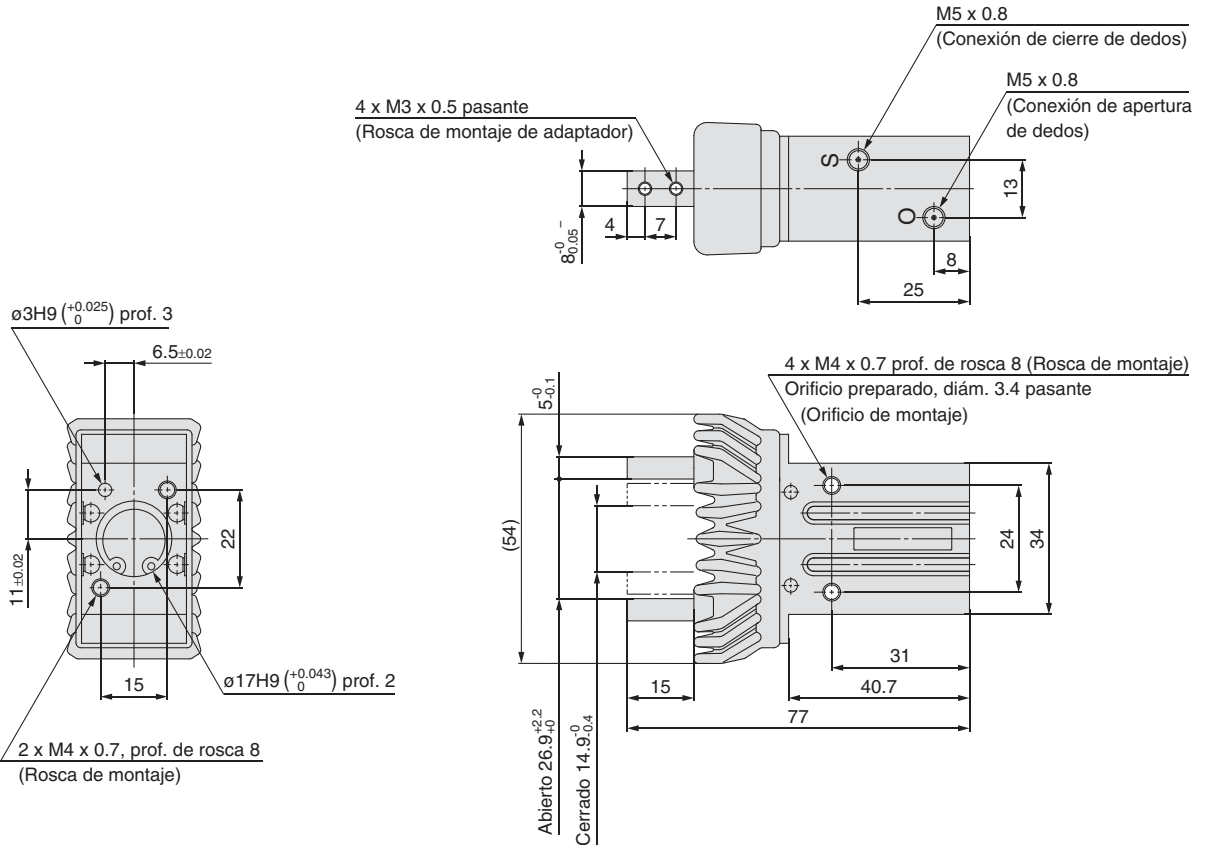
\* Las dimensiones de los modelos con resistencia al calor y junta de goma fluorada son las mismas que las mostradas arriba.

# MHZL2-X6110

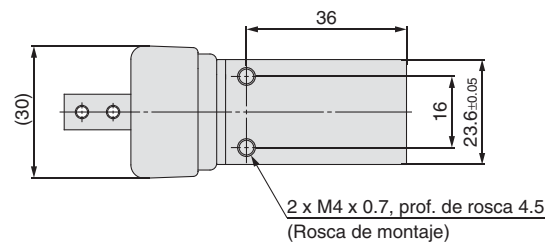
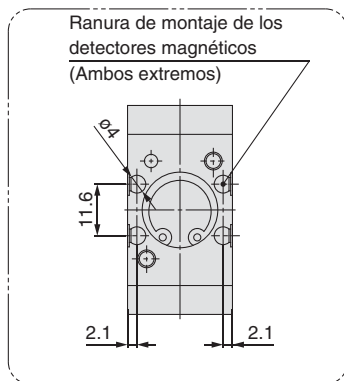
## Dimensiones

MHZL2-16D□-X6110

Modelo básico /Doble efecto



### Montaje del detector magnético Dimensiones de ranura



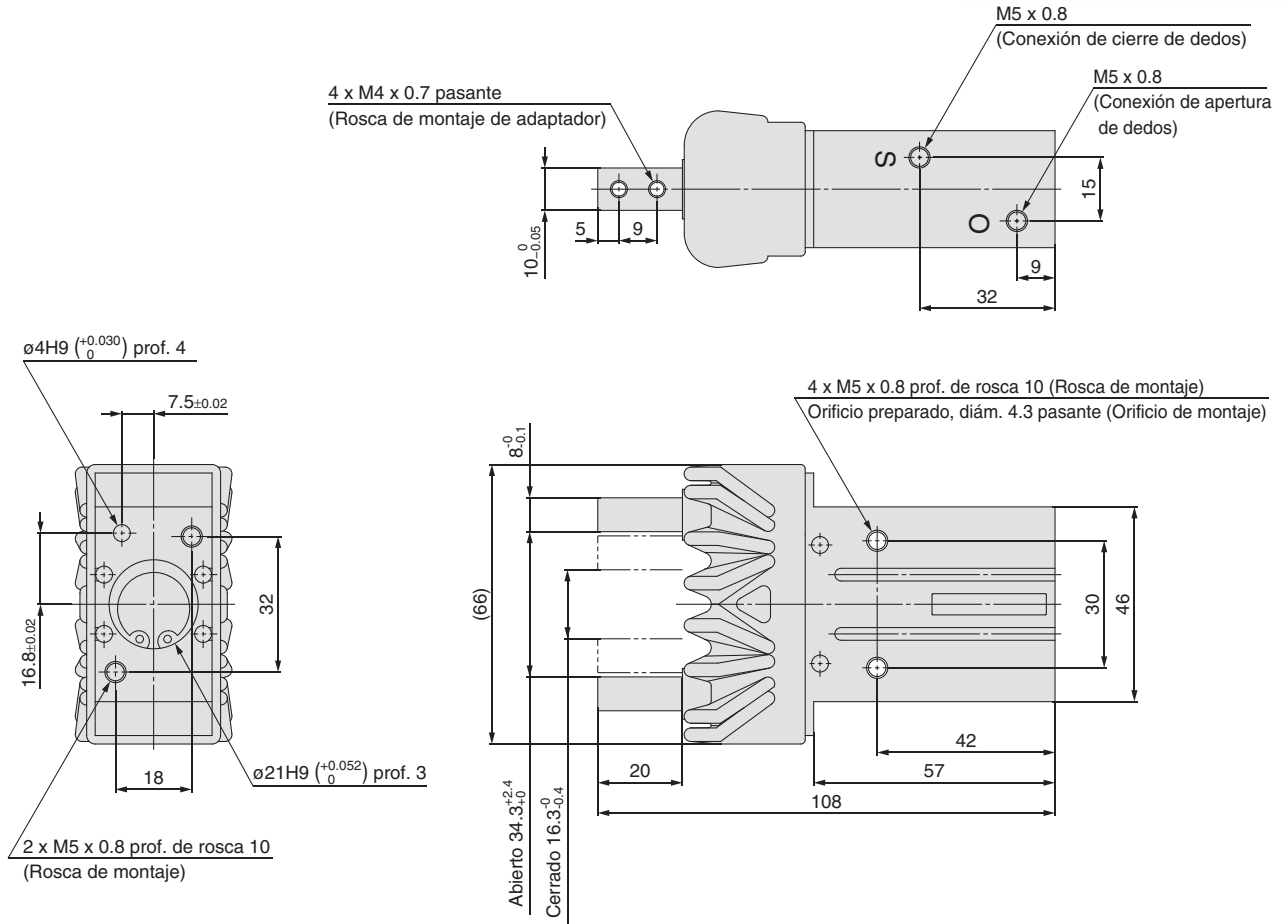
\* Las dimensiones de los modelos con resistencia al calor y junta de goma fluorada son las mismas que las mostradas arriba.



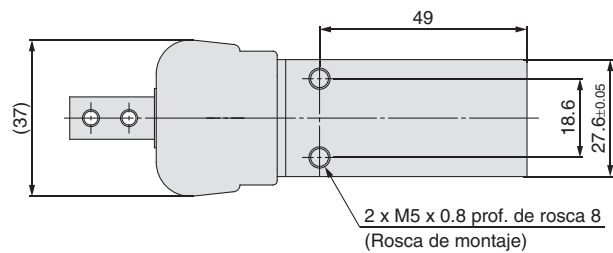
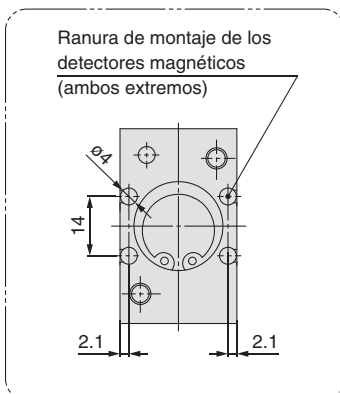
## Dimensiones

**MHZL2-20D-X6110**

Modelo básico /Doble efecto



### Montaje del detector magnético Dimensiones de ranura



\* Las dimensiones de los modelos con resistencia al calor y junta de goma fluorada son las mismas que las mostradas arriba.

# Pinzas neumáticas con apertura paralela Con cubierta antipolvo **MHZJ2-X6100**

## Forma de pedido

**MHZJ2-32 D - M9BW - X6100**

**Número de dedos**  
2 2 dedos

**Diámetro**  
32 32 mm  
40 40 mm

**Acción**  
D Doble efecto

**Modelo de cubierta antipolvo**  
— Goma de cloropreno (CR)  
F Goma fluorada (FKM)  
S Goma de silicona (Si)

**Detector magnético**  
— Sin detector magnético (imán integrado)

**Nº detectores magnéticos**  
— 2 uds.  
S 1 ud.  
n n uds.

**Con cubierta antipolvo**

**Características especiales**

Símbolo	Modelo de cubierta antipolvo		
	—: Goma de cloropreno (CR)	F: Goma fluorada (FKM)	S: Goma de silicona (Si)
—	Modelo básico	○	○
A	Resistencia térmica	—	○
B	Junta de goma fluorada	—	○

\* Seleccione el modelo de detector magnético aplicable en la tabla siguiente.

\* Cuando use los modelos resistentes al calor y con junta de goma fluorada, consulte las "Precauciones" mostradas a continuación.

## Detectores magnéticos aplicables

Modelo	Funcionamiento especial	Entrada eléctrica	LED indicador	Cableado (salida)	Tensión de carga		Modelo de detector magnético		Longitud del cable [m]*				Modelo aplicable		Conector precableado	Carga aplicable	
					DC	AC	Perpendicular	En línea	0.5 (—)	1 (M)	3 (L)	5 (Z)	ø 32	ø 40			
Detector magnético de estado sólido	—	Salida directa a cable	Sí	3 hilos (NPN)	24 V	—	M9NV	M9N	●	●	●	○	●	●	○	Circuito IC	
				3 hilos (PNP)			M9PV	M9P	●	●	●	○	●	●	○	IC	
				2 hilos			M9BV	M9B	●	●	●	○	●	●	○	—	
				3 hilos (NPN)			M9NWV	M9NW	●	●	●	○	●	●	○	Circuito IC	
				3 hilos (PNP)			M9PWV	M9PW	●	●	●	○	●	●	○	—	
				2 hilos			M9BWW	M9BW	●	●	●	○	●	●	○	—	
	Indicación de diagnóstico (indicación en 2 colores)	Resistente al agua (indicación en 2 colores)	—	—	3 hilos (NPN)	5 V, 12 V	—	M9NAV	M9NA	○	○	●	○	●	●	○	Circuito IC
					3 hilos (PNP)			M9PAV	M9PA	○	○	●	○	●	●	○	IC
					2 hilos			M9BAV	M9BA	○	○	●	○	●	●	○	—

\* Símbolos de la longitud de cable 0.5 m ..... — (Ejemplo) M9NW  
1 m ..... M (Ejemplo) M9NWM  
3 m ..... L (Ejemplo) M9NWL  
5 m ..... Z (Ejemplo) M9NWZ

\* Los detectores de estado sólido marcados con "○" se fabrican bajo demanda.  
\* En el modelo con indicación de 2 colores, preste atención a la histéresis. Para los detalles, consulte la histéresis del detector magnético de tipo estándar.

## Características técnicas

Modelo	Modelo básico	Resistencia térmica	Junta de goma fluorada
<b>Fluido</b>	Aire		
<b>Presión de trabajo</b>	Doble efecto	0.1 a 0.7 MPa	
<b>Temperatura ambiente y de fluido</b>	-10 a 60 °C	-10 a 100 °C	-10 a 60 °C
<b>Repetitividad</b>	±0.01 mm		
<b>Frecuencia máx. de trabajo</b>	60 c.p.m.		
<b>Lubricación</b>	No necesaria		
<b>Acción</b>	Doble efecto		

## Modelo

Acción	Modelo	Diámetro [mm]	Fuerza de amarre Nota 1)		Carrera de apertura/cierre (ambos lados) [mm]	Nota 2) Peso [g]
			Fuerza efectiva de agarre por dedo [N]	Pilotaje Externo		
Doble efecto	MHZJ2-32D-X6100	32	158	193	22	760
	MHZJ2-40D-X6100	40	254	318	30	1325

Nota 1) Valores basados en una presión de 0.5 MPa, punto de agarre L = 20 mm, en el centro de la carrera.

Nota 2) Los valores excluyen el peso del detector magnético.

## Precauciones

### Para resistencia al calor

#### Advertencia

Tenga en cuenta que los cigarrillos, etc. que sostiene en sus manos después de haber entrado en contacto con el lubricante utilizado en esta pinza neumática pueden crear un gas que es peligroso para la salud.

#### Precaución

Nota 1) El imán está integrado; no obstante, cuando se usa un detector magnético, el rango de temperatura pasa a ser de -10 a 60 °C.  
Nota 2) Para la referencia de la opción con cubierta antipolvo, sólo se puede seleccionar goma fluorada (F) o goma de silicona (S).  
Nota 3) Para lubricación, se recomienda la grasa especial GR-F.

### Para junta de goma fluorada

#### Precaución

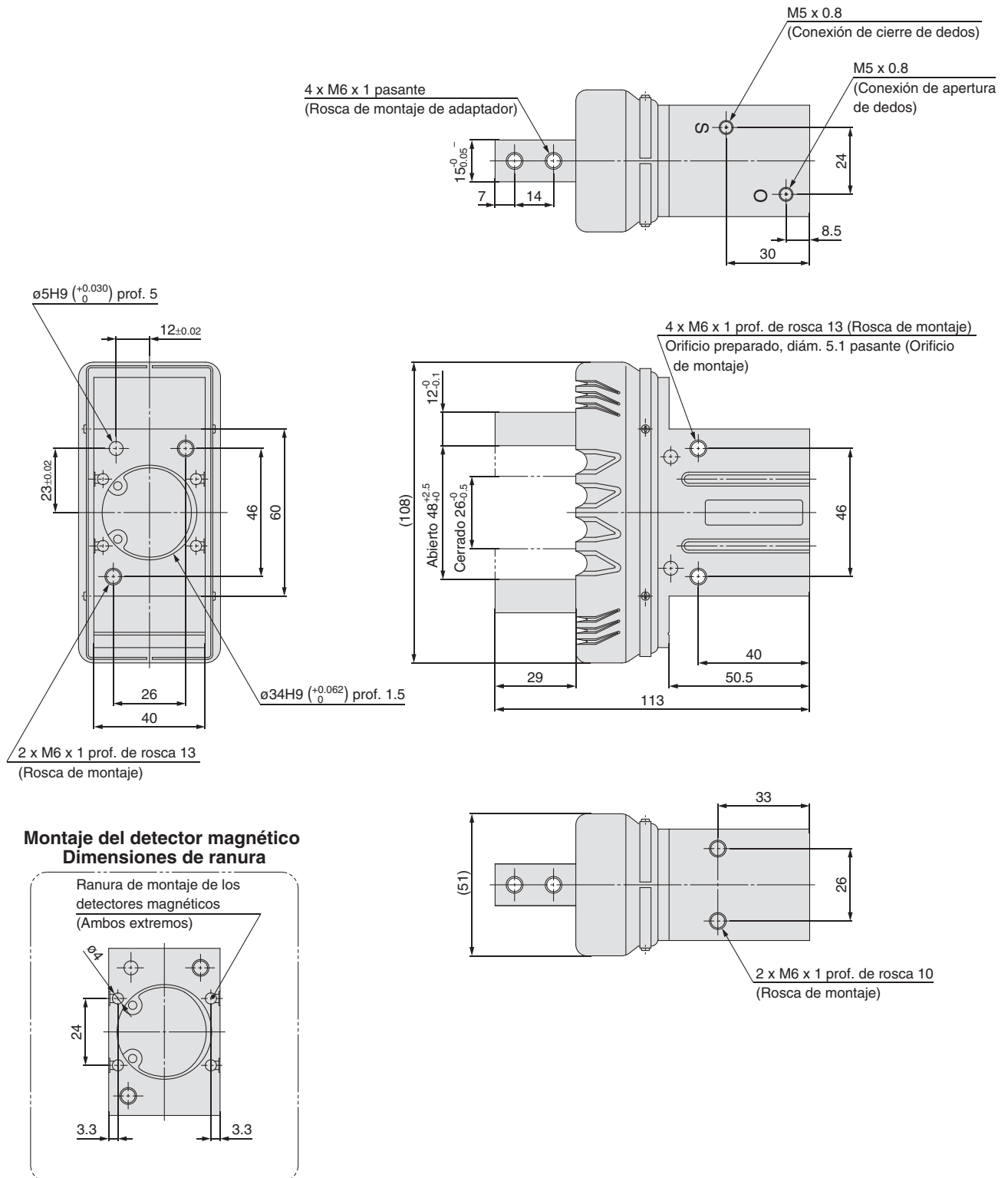
Nota 1) Consulte con SMC, ya que el tipo de producto químico y la temperatura de trabajo pueden no permitir el uso de este producto.  
Nota 2) Dado que el imán de tipo estándar está integrado, consulte con SMC acerca de la adaptabilidad del producto al entorno de trabajo.  
Nota 3) El material de la cubierta antipolvo también es goma fluorada. Por tanto, introduzca (F) para la cubierta antipolvo de goma fluorada en la referencia.



## Dimensiones

**MHZJ2-32D-X6100**

Modelo básico /Doble efecto



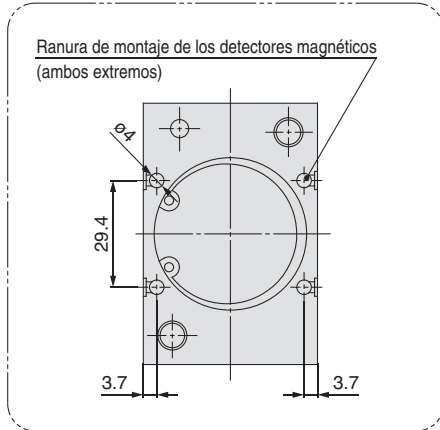
\* Las dimensiones de los modelos con resistencia al calor y junta de goma fluorada son las mismas que las mostradas arriba.

# MHZJ2-X6100

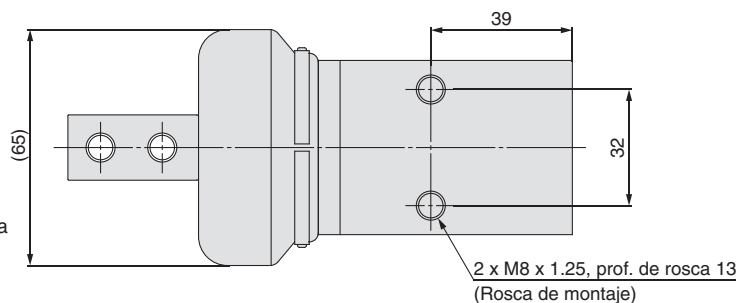
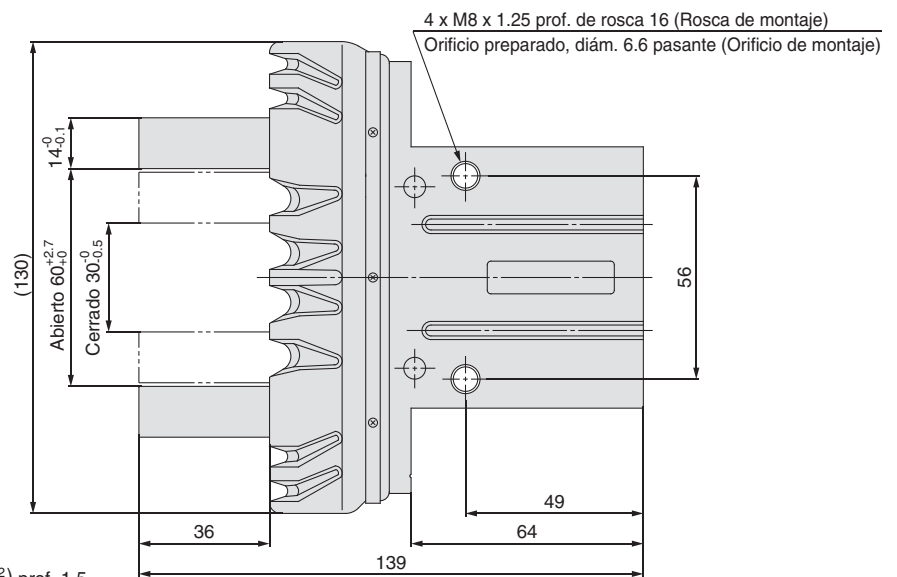
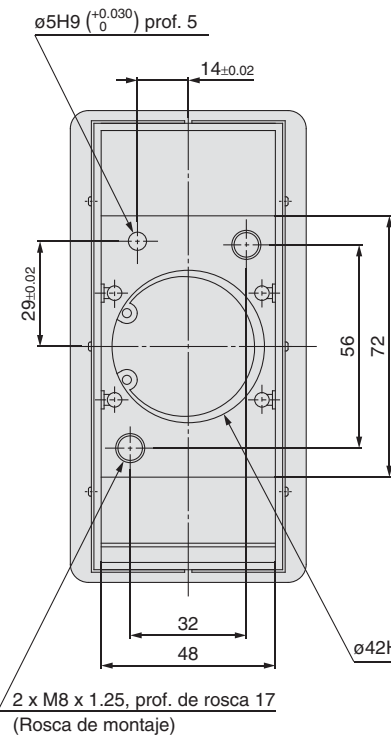
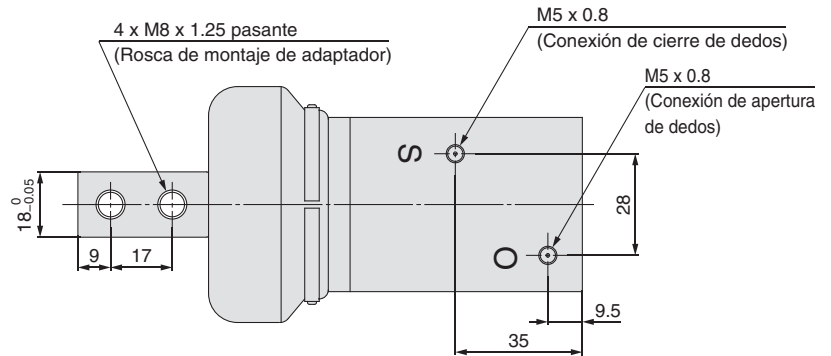
## Dimensiones

### MHZJ2-40D□-X6100

#### Modelo básico /Doble efecto



**Montaje del detector magnético**  
**Dimensiones de ranura**



\* Las dimensiones de los modelos con resistencia al calor y junta de goma fluorada son las mismas que las mostradas arriba.

## SMC Corporation

SMC CORPORATION  
Akihabara UDX 15F, 4-14-1, Sotokanda, Chiyoda-ku, Tokyo 101-0021, JAPAN  
Phone: 03-5207-8249 FAX: 03-5298-5362  
SMC CORPORATION All Rights Reserved

### European Marketing Centre (EMC)

Zuazobidea 14, 01015 Vitoria  
Tel: +34 945-184 100 Fax: +34 945-184 124  
URL <http://www.smc.eu>