

Válvula de 5 vías de accionamiento mecánico tipo pedal



- El modelo de 5 vías se ha añadido a la válvula de accionamiento mecánico de tipo pedal.
- Modelos con y sin bloqueo disponibles.

Modelo

Modelo	XT34-60	XT34-67
Bloqueo	Con bloqueo	Sin bloqueo
Peso	0.8 kg	0.5 kg

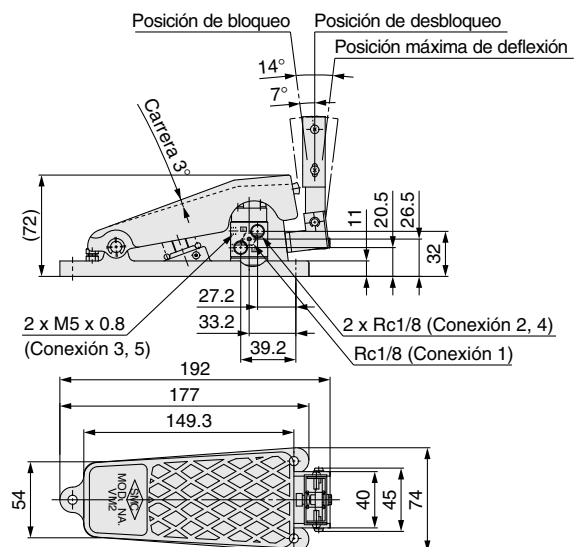
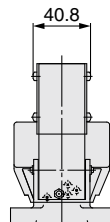
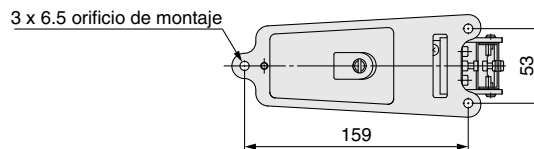
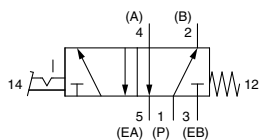
Especificaciones

Fluido	Aire/gas inerte				
Presión de trabajo	0.15 a 0.9 MPa				
Temperatura ambiente y de fluido	-5 a 60°C (sin congelación)				
Curvas de caudal	C [dm ³ /(s·bar)]	b	Cv	Q [L/min] (ANR)	
	1(P) → 2(B)/4(A)	0.76	0.22	0.17	184
	2(B)/4(A) → 4(EB)/5(EA)	0.53	0.28	0.13	133
Lubricación	No necesaria (Utilice aceite de turbina de clase 1 ISO VG32 para la lubricación)				
Tamaño de conexión	Conexión 1(P), conexión 2(B), conexión 4(A): Rc1/8				
	Conexión 3(EB), conexión 5(EA): M5 x 0.8				

XT34-60 (Con bloqueo)



Símbolo

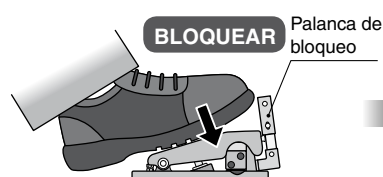


Recorrido requerido para funcionamiento	3°
Fuerza total de trabajo (F.O.F.)	55 N (a 0.5 MPa)
Recorrido requerido para desactivar el bloqueo	7°
Fuerza requerida para desactivar el bloqueo (F.O.F.)	3.5 N

Funcionamiento

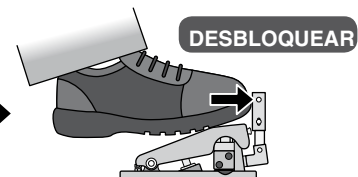
Bloqueado

Al pisar el pedal, una palanca de bloqueo bloquea la válvula y la mantiene en estado bloqueado.



Desbloqueo

Al empujar la palanca de bloqueo con la puntera, el bloqueo se libera y el pedal vuelve a su posición original.



XT34-60/67



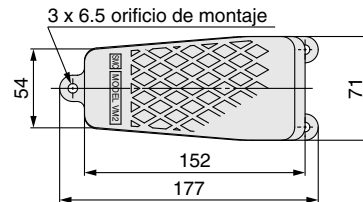
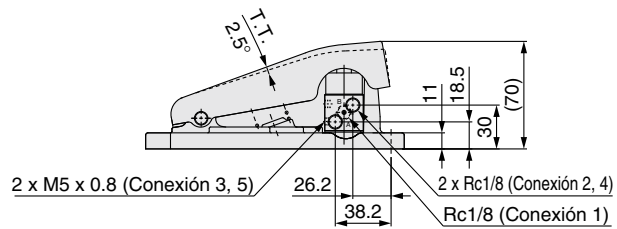
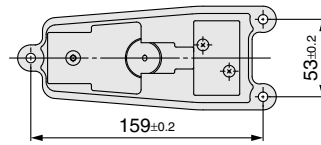
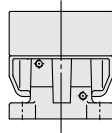
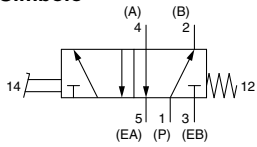
14-EU624-ES

XT34-60/67

XT34-67 (Sin bloqueo)



Símbolo



Recorrido total (T.T.)	2.5°
Fuerza total de trabajo (Valor de referencia) (F.O.F.)	55 N (a 0.5 MPa)

SMC Corporation

SMC CORPORATION
 Akihabara UDX 15F, 4-14-1, Sotokanda, Chiyoda-ku, Tokyo 101-0021, JAPAN
 Phone: 03-5207-8249 FAX: 03-5298-5362
 SMC CORPORATION All Rights Reserved

European Marketing Centre (EMC)

Zuazobidea 14, 01015 Vitoria
 Tel: +34 945-184 100 Fax: +34 945-184 124
 URL <http://www.smc.eu>