



HYLINDERS



CHS ISO 3320

CILINDROS HIDRÁULICOS | HYDRAULIC CYLINDERS

ALMACENAJE Y MANTENIMIENTO

Para garantizar una vida larga a los cilindros, HYLINDERS recomienda seguir cuidadosamente las siguientes reglas de mantenimiento:

- Almacenar los cilindros en un ambiente cerrado, seco, en posición vertical con el vástago hacia arriba para reducir la posibilidad de producirse corrosión interna debido a la condensación.
- Los vástagos, las roscas, los centrajés y todos los accesorios aplicados al vástago y a la cabeza deben protegerse no sólo de los agentes agresivos sino también de los golpes que pueden comprometer su funcionalidad.
- Los tapones de protección montadas en las conexiones no deben ser quitadas hasta que no se instale el cilindro, para prevenir la introducción de suciedad y cuerpos extraños en el mismo.
- Después de la instalación, el cilindro debe verificarse periódicamente para asegurarse que no hay pérdidas de aceite debido al uso de las juntas o eventuales daños a las partes mecánicas. Si hay, se deben reemplazar las juntas lo más pronto posible.
- En funcionamiento, asegúrese que el vástago no gira alrededor de su propio eje. En el caso en el que la rotación es necesaria, quitar presión de alimentación y se puede seguir con la operación.
- Los kits de juntas suministrados por HYLINDERS y también las piezas de repuesto deben almacenarse en un ambiente seco, evitando el contacto directo con fuentes de calor o la exposición directa a la luz del sol.

STORAGE AND MAINTENANCE

To guarantee the cylinders a long life, HYLINDERS recommends you follow the following maintenance rules extremely carefully:

- Store the cylinders in a closed, dry environment in a vertical position with the rod pointing upwards to reduce the chance of corrosion taking place inside due to condensation.
- The rod, screw threads, centres and all the accessories applied to the rod and cap must be protected not only from aggressive agents but also from knocks which could compromise their proper working.
- The protective caps fitted on the connections must not be removed until the time of installation in order to prevent dirt and/or foreign bodies from entering the cylinder.
- After installation, periodically check the cylinder to make sure there are no traces of oil due to the seals wearing out or any damage to mechanical parts. If there are, provide for their replacement as soon as possible.
- When in function, make sure the rod does not rotate around its own axis. In the event that rotation becomes necessary, remove supply pressure and proceed with the operation.
- The seals kits supplied by HYLINDERS as well as spare parts must be stocked in a dry environment and direct contact with sources of heat and direct exposure to sunlight must be avoided.



ÍNDICE/ INDEX:

CODIFICACIÓN DE CILINDROS/ COMPOSITION OF CHS CYLINDER CODE

Características/ <i>Technical Features</i>	4
Determinación del Cilindro/ <i>Determination of the cylinder</i>	5
Designación Cilindros/ <i>Model code for CHS cylinders</i>	7
Descripción Materiales/ <i>Description of materials</i>	8

TIPO FIJACIÓN CILINDROS/ CHS SINGLE-ROD CYLINDERS MOUNTING TYPES

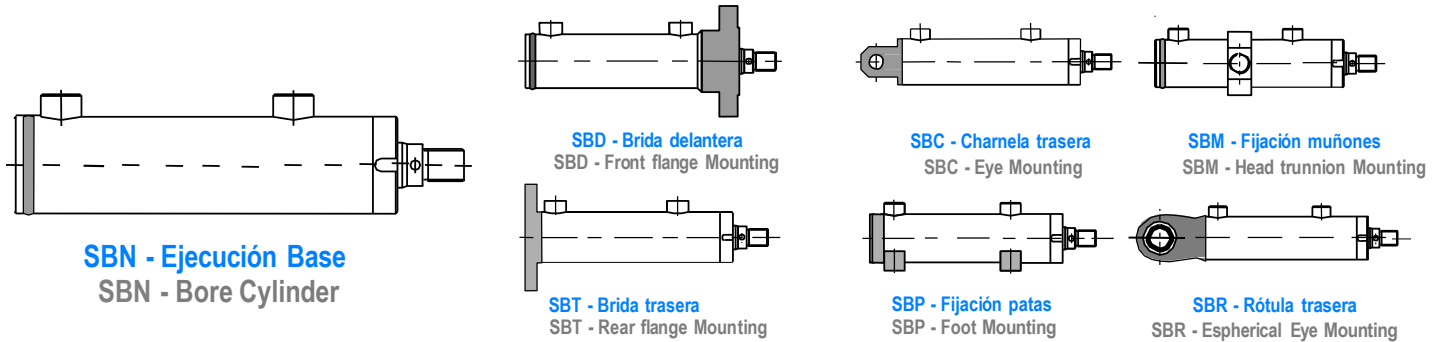
Ejecución Base/ <i>Bore Cylinder</i>	9
Cilindro Charnela Macho/ <i>Cylinder eye mounting</i>	10
Cilindro Brida Delantera/ <i>Cylinder front flange mounting</i>	11
Cilindro Brida Trasera/ <i>Cylinder rear flange mounting</i>	12
Cilindro Fijación por Patas/ <i>Cylinder foot mounting</i>	13
Cilindro Fijación para Muñones/ <i>Cylinder Head trunnion mounting</i>	14
Cilindro Charnela Rótula Trasera/ <i>Cylinder spherical eye mounting</i>	15

TIPO FIJACIÓN CILINDROS DOBLE VÁSTAGO/DOUBLE-ROD CYLINDERS MOUNTING TYPES

Cilindro Brida Delantera/ <i>Cylinder front flange mounting</i>	16
Cilindro Fijación por Patas/ <i>Foot mounting</i>	17
Cilindro Muñones Intermedios/ <i>Intermediate trunnion mounting</i>	18

ACCESORIOS/ ACCESSORIES

Arrastrador Macho/ <i>Plain rod eye</i>	19
Horquilla/ <i>Fork</i>	21
Cabeza de Rótula/ <i>Ball end with internal thread</i>	22



CARACTERISTICAS										
Norma	ISO - 3320									
Tipo de construcción	Tapas y fijaciones soldadas									
Presión mínima	15 bar									
Presión nominal	210 bar									
Presión de prueba	250 bar									
Posición de montaje	s/pedido									
Temperatura ambiente	-20°C + 80°C con juntas tipo M									
Temperatura de fluido	-20°C + 80°C con juntas tipo M									
Fluido	Aceite mineral CETOP RP 91 - H									
Viscosidad	12...90 m.m./s									
Filtración	Grado de filtración según NAS 1638									
Tipo de estanqueidad	Ver código para pedido									
Ø Camisa - Pistón (m/m)	32	40	50	63	80	100	125	160	200	250
Ø Vástago	16	22/28	28/36	36/45	45/56	56/70	70/90	90/110	110/140	140/180
Velocidad max. (m/s) tipo M	0,5			0,4			0,25			
Velocidad max. (m/s) tipo T	1						0,7			
Tolerancia de carrera	Según tablas anteriores -T-									

SPECIFICATIONS										
Norm	ISO - 3320									
Sort of construction	Lids and welded fixings									
Minimal pressure	15 bar									
Nominal pressure	210 bar									
Test pressure	250 bar									
Assembly position	As desired									
Ambient temperature	-20°C + 80°C with seals type M									
Fluid temperature	-20°C + 80°C with seals type M									
Fluid	Mineral oil CETOP RP 91 - H									
Viscosity	12...90 m.m./s									
Filtration	Dil contamination NAS 1638									
Sort of estanqueidad	See ordering code									
Shirt - Piston (m/m)	32	40	50	63	80	100	125	160	200	250
Scion	16	22/28	28/36	36/45	45/56	56/70	70/90	90/110	110/140	140/180
Speed max. (m/s) type M	0,5			0,4			0,25			
Speed max. (m/s) type T	1						0,7			
Stroke tolerance	In reference with dimensions table									



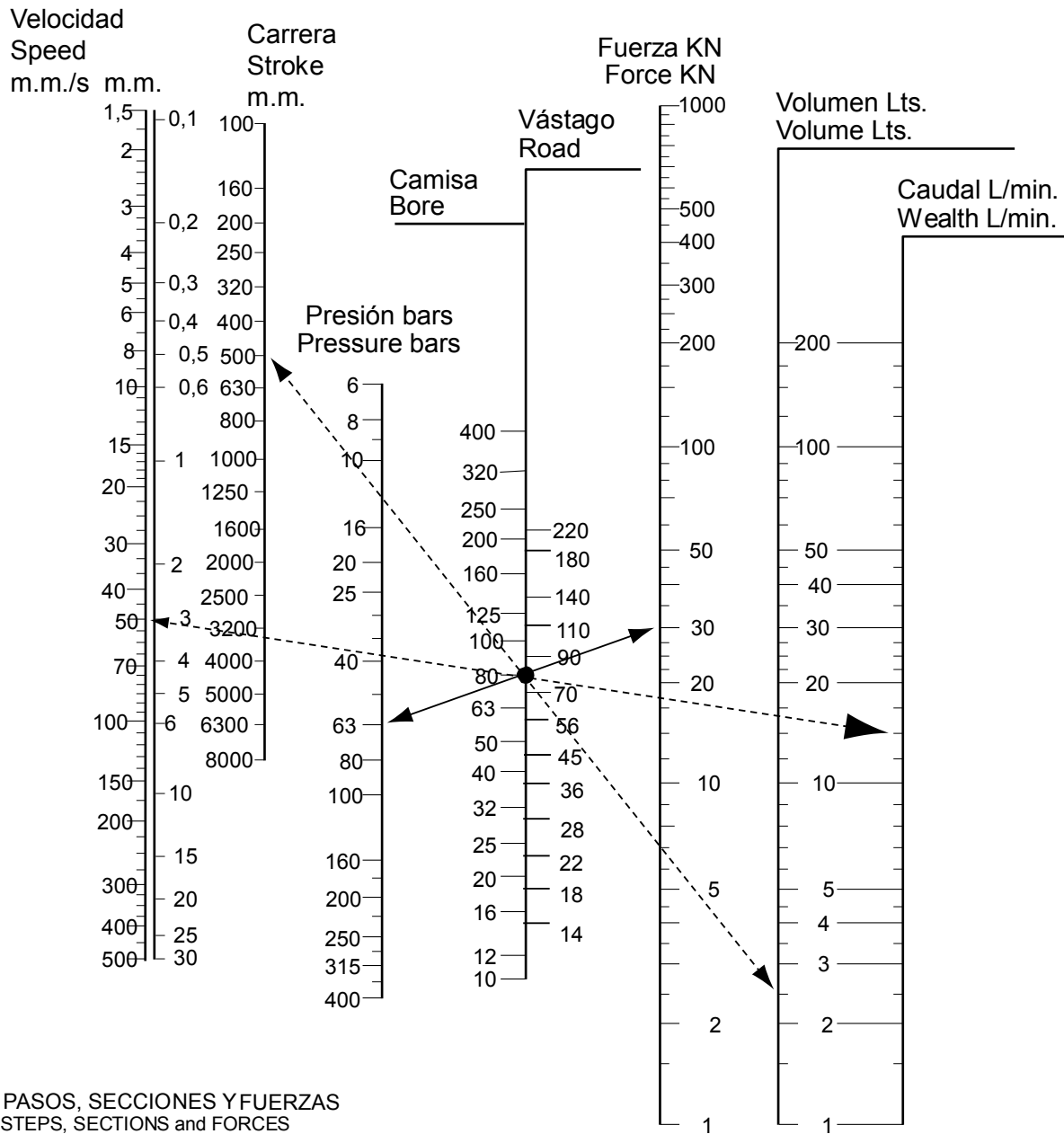
CILINDROS HIDRÁULICOS HYDRAULIC CYLINDERS

SERIE CHS

ISO 3320

DETERMINACIÓN DEL CILINDRO

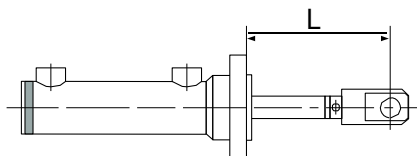
DETERMINATION OF THE CYLINDER



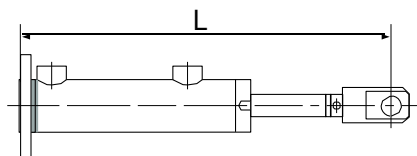
DIÁMETRO. PASOS, SECCIONES Y FUERZAS
DIAMETERS, STEPS, SECTIONS and FORCES

DIÁMETROS	32/16	40/22	50/28	60/30	63/36	70/30	80/45	90/45	100/56	120/70	125/70	140/90	160/90	200/110	250/140
Empuje Push	8,04	12,56	19,36	28,27	31,17	38,48	50,26	63,61	78,53	113,09	122,71	153,93	201,06	314,16	490,87
Tracción Pull	6,03	8,78	13,48	21,21	21	31,42	34,36	47,41	53,90	74,61	84,23	90,32	137,45	219,13	336,97

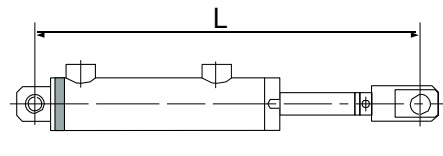
DIÁMETROS	32/20	40/28	50/36	60/30	63/45	70/30	80/56	90/45	100/70	120/70	125/90	140/90	160/110	200/140	250/180
Tracción Pull	4,90	6,41	9,46	21,21	15,27	7,06	25,63	15,90	40,05	38,48	59,10	63,61	106,03	160,26	236,40
Conexiones Rosca GAS	1/4"	3/8"	3/8"	3/8"	1/2"	3/8"	1/2"	1/2"	3/4"	1/2"	3/4"	3/4"	1"	1 1/4"	1 1/4"



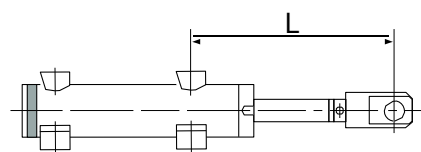
SBD



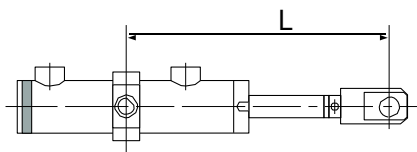
SBT



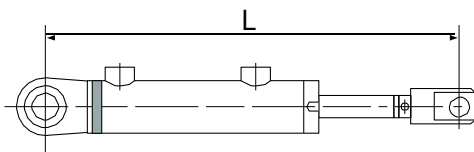
SBC



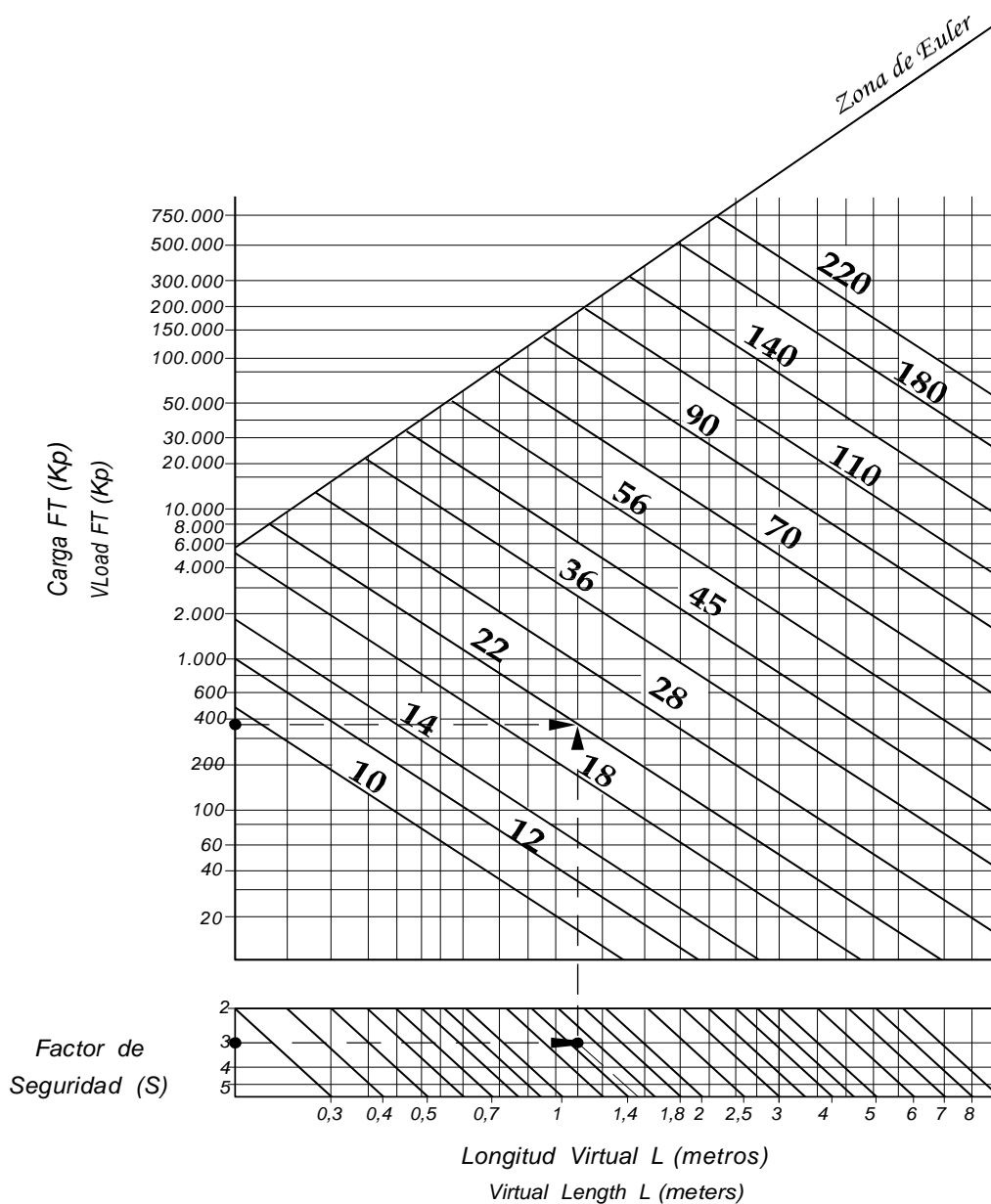
SBP



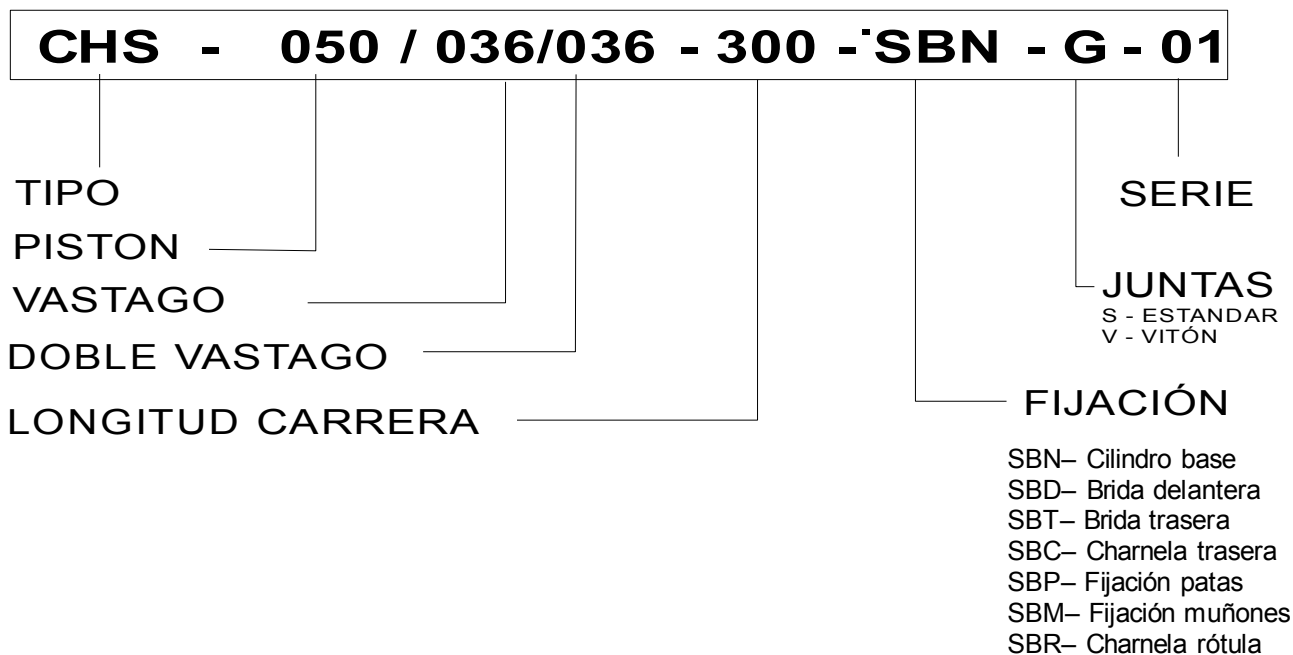
SBM



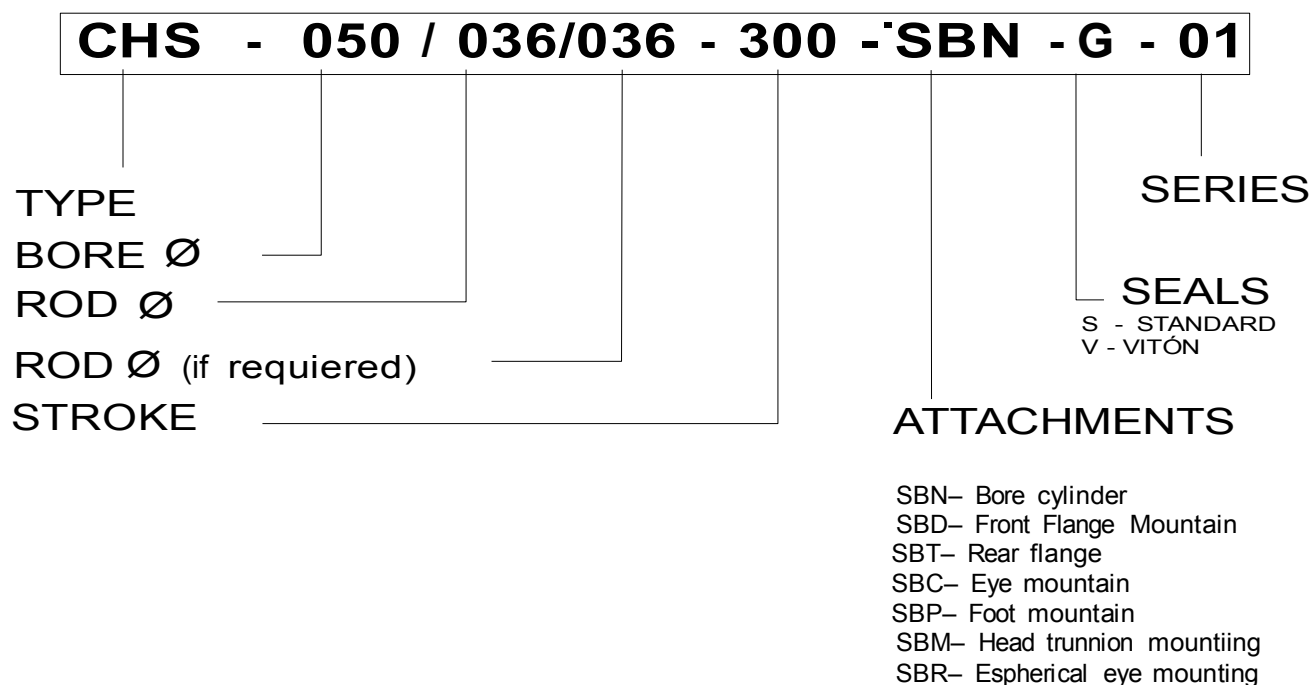
SBR

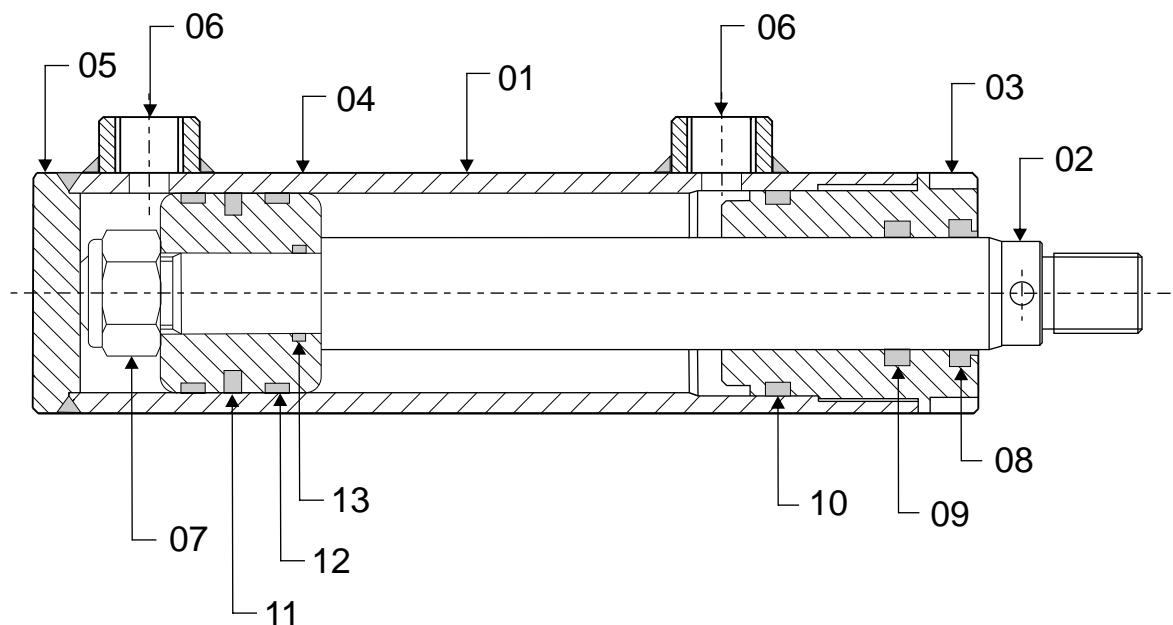


DESIGNACIÓN CILINDROS REF.: CHS



MODEL CODE FOR CHS CYLINDERS





DESCRIPCION

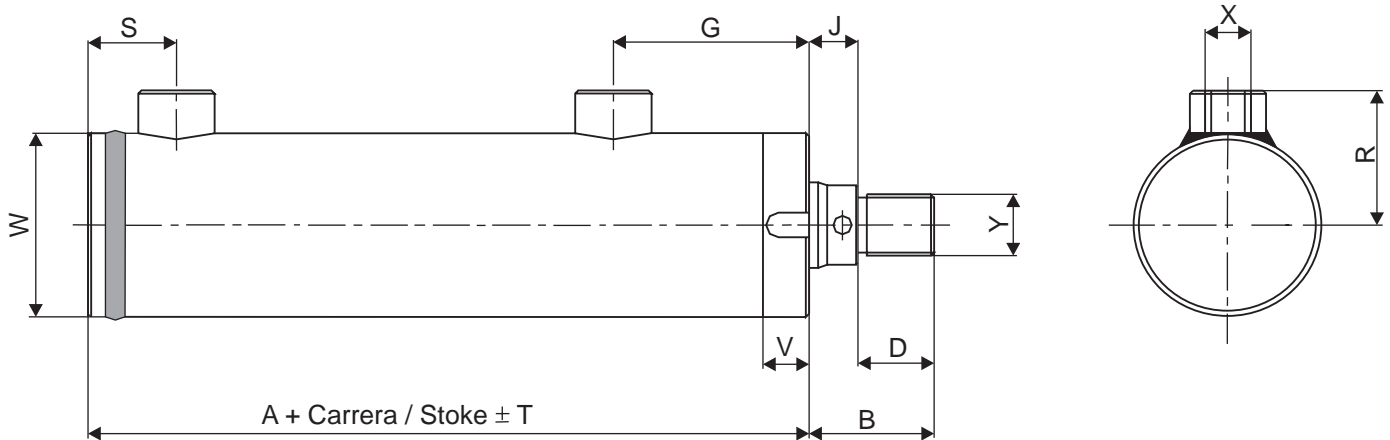
01	Camisa
02	Vástago
03	Guía vástago
04	Pistón
05	Tapa trasera
06	Mechón entradas aceite
07	Tuerca autoblocante
08	Rascador (ISO 6195/C)
09	Junta vástago (ISO 5597/1)
10	Junta tórica + Aro apoyo
11	Junta pistón (ISO 7425/1)
12	Guía pistón (ISO/CD-10766)
13	Junta tórica

DESCRIPTION

01	Cylinder housing
02	Rod
03	Rod guide rings
04	Piston
05	Rear cylinder head
06	Income lock oil
07	Lock nut
08	Wiper (ISO 6195/C)
09	Rod seal (ISO 5597/1)
10	Dring seal
11	Piston seal (ISO 7425/1)
12	Low-friction seal (ISO/CD-10766)
13	Dring seal

EJECUCIÓN BASE TIPO: SBN

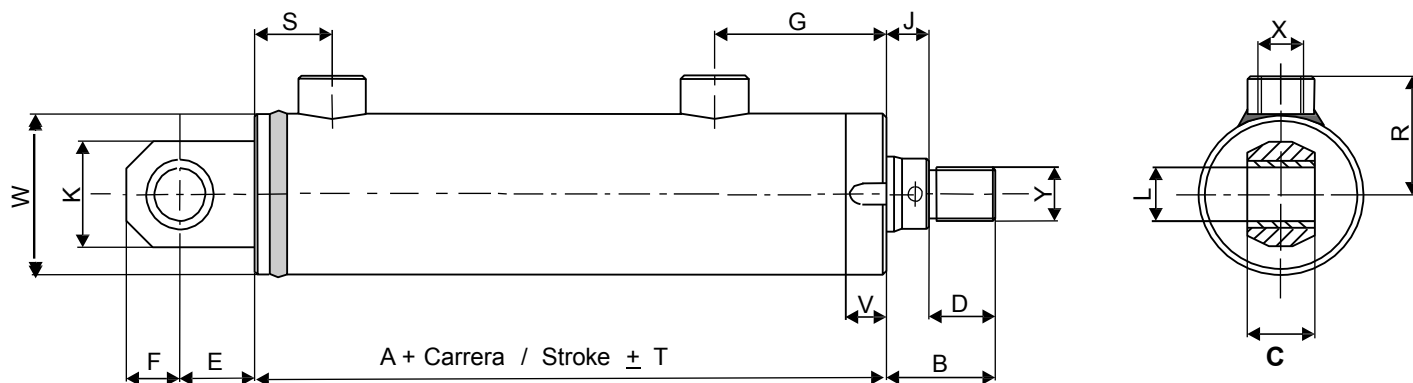
BORE CYLINDER TYPE : SBN



TIPO CHS		X	Y	A	B	D	G	J	R	S	T	V	W
CHS-032	16	1/4" G	12 x 1'25	106	30	16	50	14	31	26	2	10	42
CHS-040	022 028	3/8" G.	16 x 1'50	126	35	20	62	15	39	25	2	15	50
CHS-050	028 036	3/8" G.	20 x 1'50	136	41	25	64	16	44	29	2	15	60
CHS-063	036 045	1/2" G.	27 x 2	149	48	32	64	16	54	35	2	15	75
CHS-080	045 056	1/2" G.	33 x 2	168	59	40	74	19	65	40	2	15	95
CHS-100	056 070	3/4" G.	42 x 2	189	70	50	84	20	77	45	3	16	115
CHS-125	070 090	3/4" G.	52 x 2	203	80	55	88	25	92	57	3	20	145
CHS-160	090 110	1" G.	68 x 3	255	100	70	112	30	118	72	3	20	185
CHS-200	110 140	1 1/4" G.	90 x 3	297	125	90	127	35	145	90	3	25	230
CHS-250	140 180	1 1/4" G.	110 x 3	338	150	110	155	40	174	103	4	30	298

Charnela macho TIPO:SBC

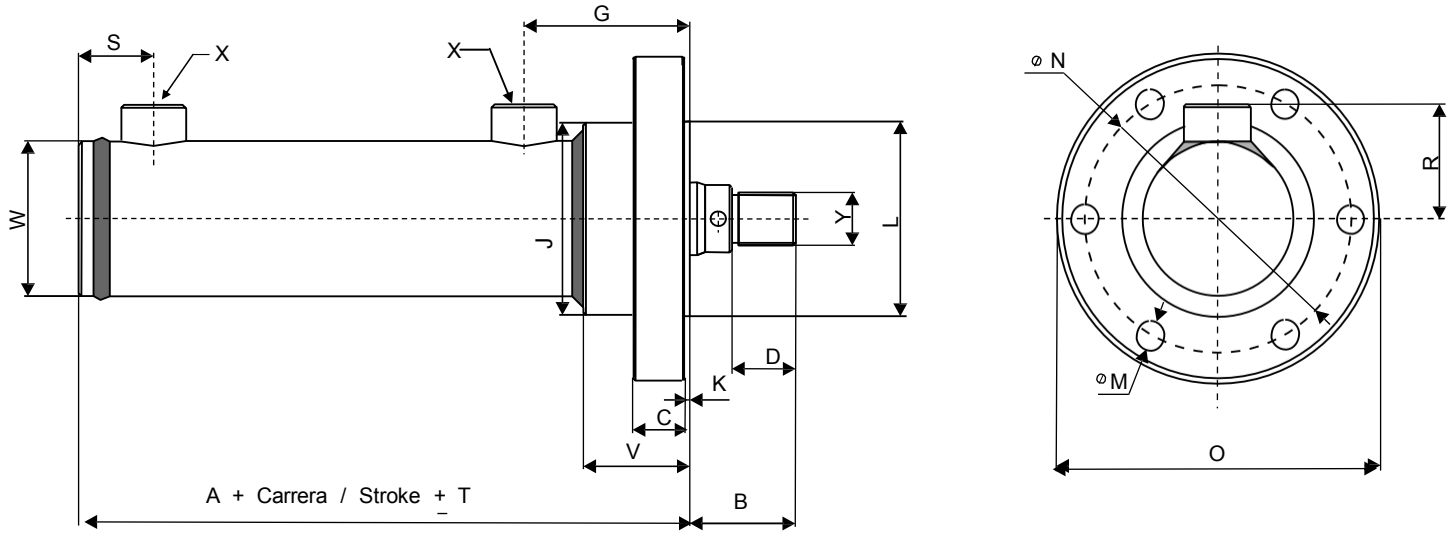
Eye mounting TYPE: SBC



TIPO CHS	X	Y	A	B	C	D	E	F	G	J	K	L	R	S	T	V	W	
CHS-032	16	1/4" G	12 X 1'25	106	30	16	16	20	13	50	14	26	12	31	26	2	10	42
CHS-040	022 028	3/8" G.	16 X 1'50	126	35	20	20	25	16	62	15	32	16	39	25	2	15	50
CHS-050	028 036	3/8" G.	20 X 1'50	136	41	25	25	28	20	64	16	40	20	44	29	2	15	60
CHS-063	036 045	1/2" G.	27 X 2	149	48	32	32	32	25	64	16	50	25	54	35	2	15	75
CHS-080	045 056	1/2" G.	33 X 2	168	59	40	40	45	32	74	19	64	32	65	40	2	15	95
CHS-100	056 070	3/4" G.	42 X 2	189	70	50	50	55	40	84	20	80	40	77	45	3	16	115
CHS-125	070 090	3/4" G.	52 X 2	203	80	60	55	65	50	88	25	100	50	92	57	3	20	145
CHS-160	090 110	1" G.	68 X 3	255	100	80	70	75	63	112	30	126	63	118	72	3	25	185
CHS-200	110 140	1 1/4" G.	90 X 3	297	125	100	90	95	80	127	35	160	80	145	90	3	25	230
CHS-250	140 180	1 1/4" G.	110 X 3	338	150	120	110	130	100	155	40	200	100	174	103	4	30	298

Brida delantera TIPO: SBD

Front flange mounting TYPE: SBD

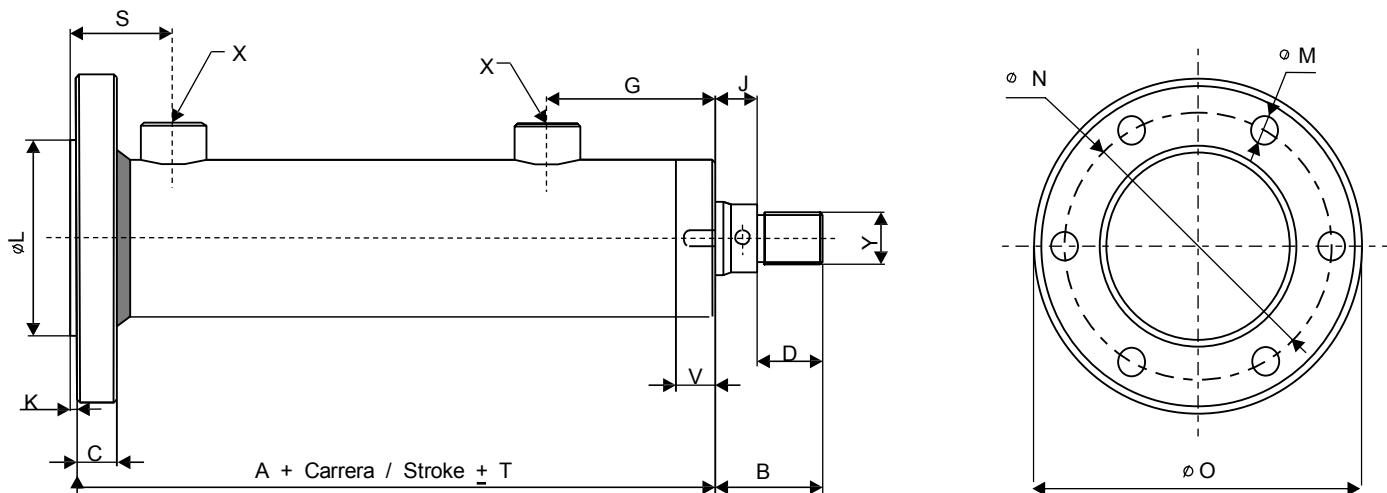


Nota: El cilindro serie: CHS-250 lleva 12 taladros equidistantes (M) en vez de 6.
Note: The cylinder series: CHS-250 carries 12 equidistant drills (M) instead of 6.

TIPO CHS	X	Y	A	B	C	D	G	J	K	L	M	N	O	R	S	T	V	W	
CHS-032	16	1/4" G	12 X 1'25	106	30	15	16	50	52	2	52	7	67	80	31	26	2	32	42
CHS-040	022	3/8" G.	16 X 1'50	126	35	17	20	62	62	2	60	9	82	100	39	25	2	40	50
	028																		
CHS-050	028	3/8" G.	20 X 1'50	136	41	20	25	64	74	2	75	11	103	125	44	29	2	41	60
	036																		
CHS-063	036	1/2" G.	27 X 2	149	48	24	32	64	89	2	90	13	120	145	54	35	2	39	75
	045																		
CHS-080	045	1/2" G.	33 X 2	168	59	28	40	74	112	2	110	15	142	170	65	40	2	46	95
	056																		
CHS-100	056	3/4" G.	42 X 2	189	70	34	50	84	135	3	135	17	170	202	77	45	3	52	115
	070																		
CHS-125	070	3/4" G.	52 X 2	203	80	40	55	88	170	3	168	21	210	250	92	57	3	53	145
	090																		
CHS-160	090	1" G.	68 X 3	255	100	54	70	112	218	3	215	29	270	320	118	72	3	67	185
	110																		
CHS-200	110	1 1/4" G.	90 X 3	297	125	65	90	127	272	3	270	32	330	385	145	90	3	80	230
	140																		
CHS-250	140	1 1/4" G.	110 X 3	338	150	65	110	155	335	5	330	29	390	440	174	103	4	105	298
	180																		

Brida trasera TIPO: SBT

Rear flange mounting TYPE: SBT

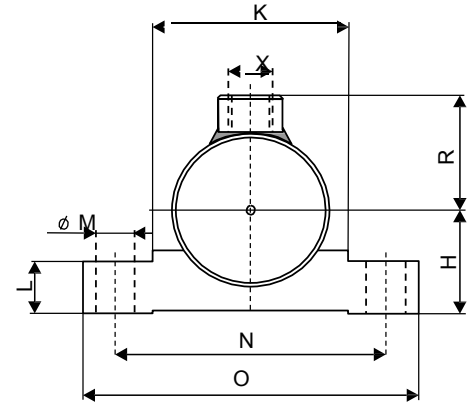
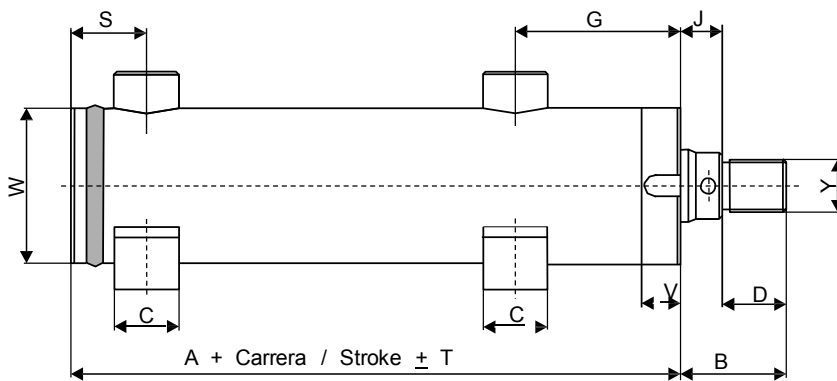


Nota: El cilindro serie: CHS-250 lleva 12 taladros equidistantes (M) en vez de 6.
Note: The cylinder series: CHS-250 carries 12 equidistant drills (M) instead of 6.

TIPO CHS		X	Y	A	B	C	D	G	J	K	L	M	N	O	S	T	V	W
CHS-032	16	1/4" G	12 X 1'25	110	30	10	16	50	14	2	52	7	67	80	30	2	10	42
CHS-040	022	3/8" G.	16 X 1'50	133	35	13	20	62	15	2	60	9	82	100	32	2	15	50
	028																	
CHS-050	028	3/8" G.	20 X 1'50	144	41	15	25	64	16	2	75	11	103	125	39	2	15	60
	036																	
CHS-063	036	1/2" G.	27 X 2	157	48	18	32	64	16	2	90	13	120	145	43	2	15	75
	045																	
CHS-080	045	1/2" G.	33 X 2	178	59	22	40	74	19	2	110	15	142	170	50	2	15	95
	056																	
CHS-100	056	3/4" G.	42 X 2	197	70	25	50	84	20	3	135	17	170	202	53	3	16	115
	070																	
CHS-125	070	3/4" G.	52 X 2	210	80	30	55	88	25	3	168	21	210	250	64	3	20	145
	090																	
CHS-160	090	1" G.	68 X 3	263	100	38	70	112	30	3	215	29	270	320	80	3	20	185
	110																	
CHS-200	110	1 1/4" G.	90 X 3	299	125	42	90	127	35	3	270	32	330	385	92	3	25	230
	140																	
CHS-250	140	1 1/4" G.	110 X 3	345	150	55	110	155	40	5	330	29	390	440	110	4	30	298
	180																	

Fijación por patas TIPO: SBP

Foot mounting TYPE: SBP



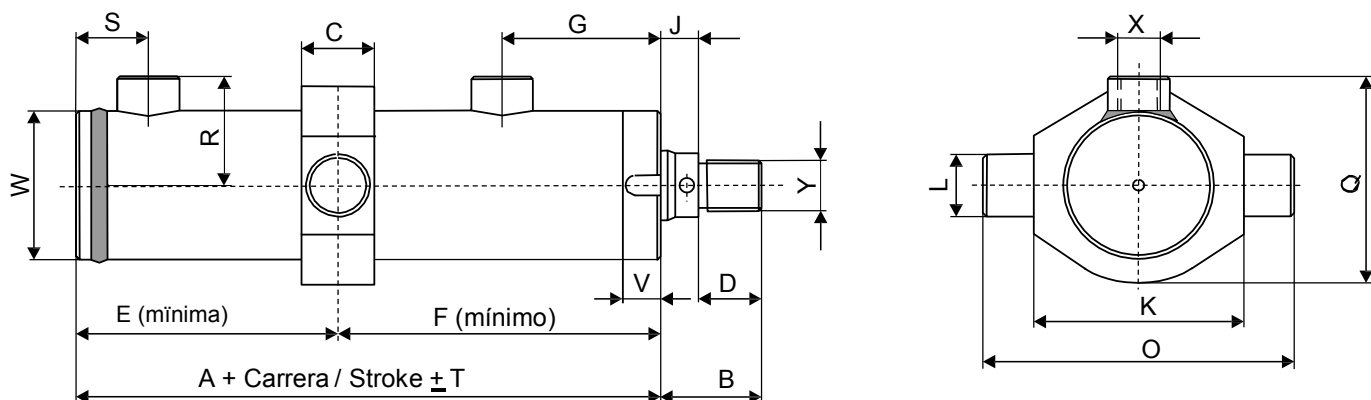
TIPO CHS		X	Y	A	B	C	D	G	H	J	K	L	M	N	O	R	S	T	V	W
CHS-032	16	1/4" G.	12 X 1'25	106	30	20	16	50	28	14	52	16	11	75	95	31	26	2	10	42
CHS-040	022	3/8" G.	16 X 1'50	126	35	25	20	62	35	15	65	20	13	94	118	39	25	2	15	50
	028																			
CHS-050	028	3/8" G.	20 X 1'50	136	41	25	25	64	40	16	76	20	15	105	130	44	29	2	15	60
	036																			
CHS-063	036	1/2" G.	27 X 2	149	48	30	32	64	50	16	94	25	17	130	160	54	35	2	15	75
	045																			
CHS-080	045	1/2" G.	33 X 2	168	59	35	40	74	62	19	116	28	19	160	195	65	40	2	15	95
	056																			
CHS-100	056	3/4" G.	42 X 2	189	70	40	50	84	73	20	140	32	23	185	225	77	45	3	16	115
	070																			
CHS-125	070	3/4" G.	52 X 2	203	80	44	55	88	88	25	170	36	25	220	265	90	57	3	20	145
	090																			
CHS-160	090	1" G.	68 X 3	255	100	58	70	112	115	30	224	45	35	295	355	118	72	3	20	185
	110																			
CHS-200	110	1 1/4" G.	90 X 3	297	125	68	90	127	140	35	275	55	41	355	425	145	90	3	25	230
	140																			
CHS-250	140	1 1/4" G.	110 X 3	338	150	78	110	155	175	40	335	65	47	425	510	175	105	4	30	298
	180																			

Fijación para muñones

TIPO: **SBM**

Head trunnion mounting

TYPE: **SBM**



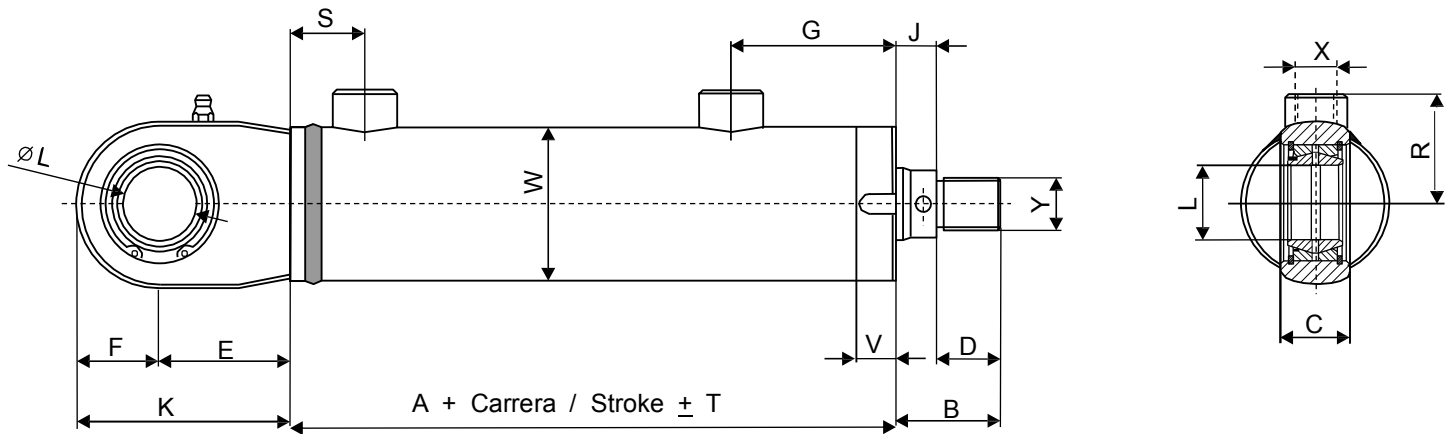
TIPO CHS		X	Y	A	B	C	D	E	F	G	J	K	L	O	Q	R	S	T	V	W
CHS-032	16	1/4" G	12 X 1'25	106	30	20	16	59	83	50	14	56	16	80	54	31	26	2	10	42
CHS-040	022	3/8" G.	16 X 1'50	126	35	24	20	63	100	62	15	70	20	102	65	39	25	2	15	50
	028																			
CHS-050	028	3/8" G.	20 X 1'50	136	41	30	25	70	105	64	16	85	25	125	80	44	29	2	15	60
	036																			
CHS-063	036	1/2" G.	27 X 2	149	48	36	32	82	111	64	16	105	32	155	95	54	35	2	15	75
	045																			
CHS-080	045	1/2" G.	33 X 2	168	59	36	40	88	122	74	19	125	32	175	120	65	40	2	15	95
	056																			
CHS-100	056	3/4" G.	42 X 2	189	70	45	50	103	142	84	20	156	40	0	145	77	45	3	16	115
	070																			
CHS-125	070	3/4" G.	52 X 2	203	80	55	55	118	150	88	25	190	50	270	174	92	57	3	20	145
	090																			
CHS-160	090	1" G.	68 X 3	255	100	70	70	146	187	112	30	250	63	350	236	118	72	3	20	185
	110																			
CHS-200	110	1 1/4" G.	90 X 3	297	125	90	90	178	223	127	35	300	80	426	290	145	90	3	25	230
	140																			
CHS-250	140	1 1/4" G.	110 X 3	338	150	110	110	210	257	155	40	360	100	520	345	174	103	4	30	298
	180																			

Charnela rótula trasera

Spherical eye mounting

TIPO: SBR

TYPE: SBR



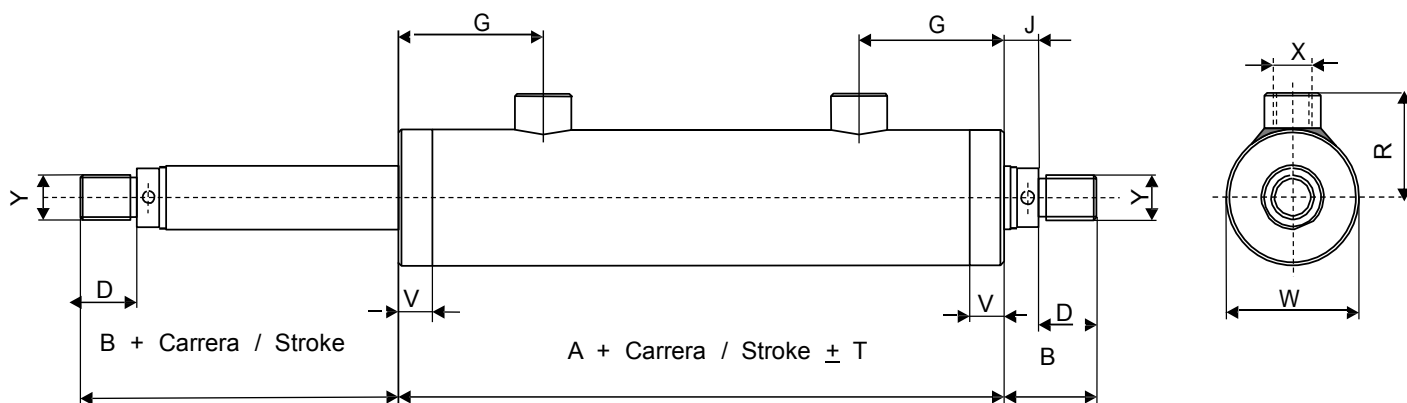
TIPO CHS		X	Y	A	B	C	D	E	F	G	J	K	L	R	S	T	V	W
CHS-032	16	1/4" G	12 X 1'25	106	30	19	16	38	25	50	14	63	20	31	26	2	10	42
CHS-040	022	3/8" G.	16 X 1'50	126	35	23	20	45	28	62	15	73	25	39	25	2	15	50
	028																	
CHS-050	028	3/8" G.	20 X 1'50	136	41	28	25	51	32	64	16	83	30	44	29	2	15	60
	036																	
CHS-063	036	1/2" G.	27 X 2	149	48	30	32	61	39	64	16	100	35	54	35	2	15	75
	045																	
CHS-080	045	1/2" G.	33 X 2	168	59	35	40	69	47	74	19	116	40	65	40	2	15	95
	056																	
CHS-100	056	3/4" G.	42 X 2	189	70	40	50	88	58	84	20	146	50	77	45	3	16	115
	070																	
CHS-125	070	3/4" G.	52 X 2	203	80	50	55	100	65	88	25	165	60	92	57	3	20	145
	090																	
CHS-160	090	1" G.	68 X 3	255	100	60	70	141	88	112	30	229	80	118	72	3	20	185
	110																	
CHS-200	110	1 1/4" G.	90 X 3	297	125	70	90	145	125	127	35	270	100	145	90	3	25	230
	140																	
CHS-250	140	1 1/4" G.	110 X 3	338	150	80	110	165	145	155	40	310	110	174	103	4	30	298
	180																	

Cilindro de doble vástago

TIPO: SBN-DV

Double rod cylinder

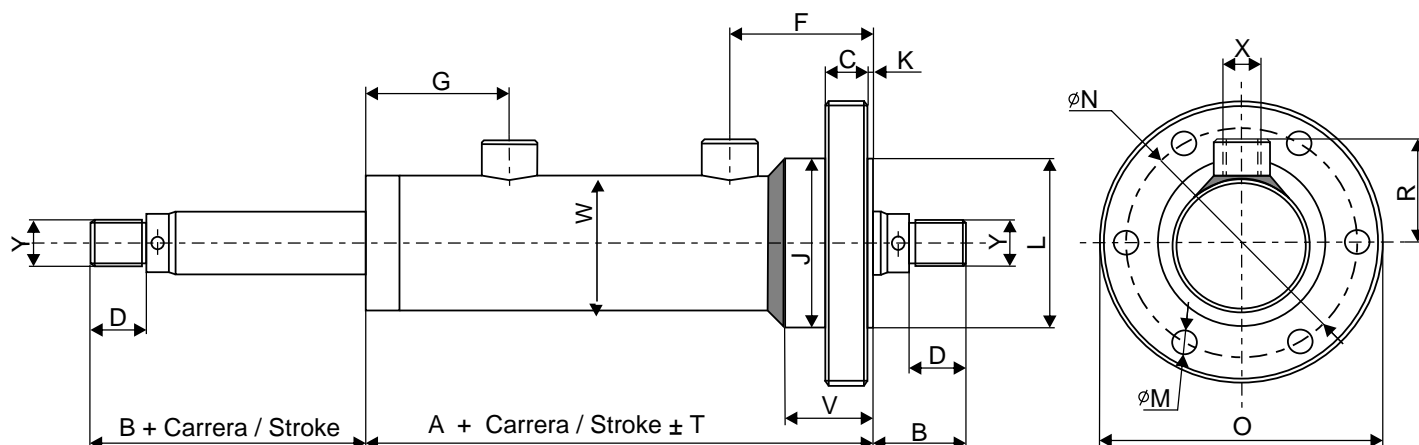
TYPE: SBN-DV



TIPO CHS		X	Y	A	B	D	G	J	R	T	V	W
CHS-032	16	1/4" G	12 X 1'25	129	30	16	50	14	31	2	10	42
CHS-040	022	3/8" G.	16 X 1'50	159	35	20	62	15	39	2	15	50
	028											
CHS-050	028	3/8" G.	20 X 1'50	168	41	25	64	16	44	2	15	60
	036											
CHS-063	036	1/2" G.	27 X 2	170	48	32	64	16	54	2	15	75
	045											
CHS-080	045	1/2" G.	33 X 2	190	59	40	74	19	65	2	15	95
	056											
CHS-100	056	3/4" G.	42 X 2	212	70	50	84	20	77	3	16	115
	070											
CHS-125	070	3/4" G.	52 X 2	222	80	55	88	25	92	3	20	145
	090											
CHS-160	090	1" G.	68 X 3	277	100	70	112	30	118	3	20	185
	110											
CHS-200	110	1 1/4" G.	90 X 3	318	125	90	127	35	145	3	25	230
	140											
CHS-250	140	1 1/4" G.	110 X 3	375	150	110	155	40	174	4	30	298
	180											

**Cilindro brida delantera
de doble vástago TIPO: SBD-DV**

**Cylinder front flange mounting
double rod TYPE: SBD-DV**



*Nota: El cilindro serie: CHS-250 lleva 12 taladros equidistantes (M) en vez de 6.
Note: The cylinder series: CHS-250 carries 12 equidistant drills (M) instead of 6.*

TIPO CHS		X	Y	A	B	C	D	F	G	J	K	L	M	N	O	R	T	V	W
CHS-032	16	1/4" G	12 X 1'25	129	30	15	16	48	50	52	2	52	7	67	80	31	2	32	42
CHS-040	022	3/8" G.	16 X 1'50	159	35	17	20	60	62	62	2	60	9	82	100	39	2	40	50
	028																		
CHS-050	028	3/8" G.	20 X 1'50	168	41	20	25	62	64	74	2	75	11	103	125	44	2	41	60
	036																		
CHS-063	036	1/2" G.	27 X 2	170	48	24	32	62	64	89	2	90	13	120	145	54	2	39	75
	045																		
CHS-080	045	1/2" G.	33 X 2	190	59	28	40	72	74	112	2	110	15	142	170	65	2	46	95
	056																		
CHS-100	056	3/4" G.	42 X 2	212	70	34	50	81	84	135	3	135	17	170	202	77	3	52	115
	070																		
CHS-125	070	3/4" G.	52 X 2	222	80	40	55	85	88	170	3	168	21	210	250	92	3	53	145
	090																		
CHS-160	090	1" G.	68 X 3	277	100	54	70	109	112	218	3	215	29	270	320	118	3	67	185
	110																		
CHS-200	110	1 1/4" G.	90 X 3	318	125	65	90	124	127	272	3	270	32	330	385	145	3	80	230
	140																		
CHS-250	140	1 1/4" G.	110 X 3	375	150	65	110	150	155	335	5	330	29	390	440	174	4	105	298
	180																		



HYLINDERS

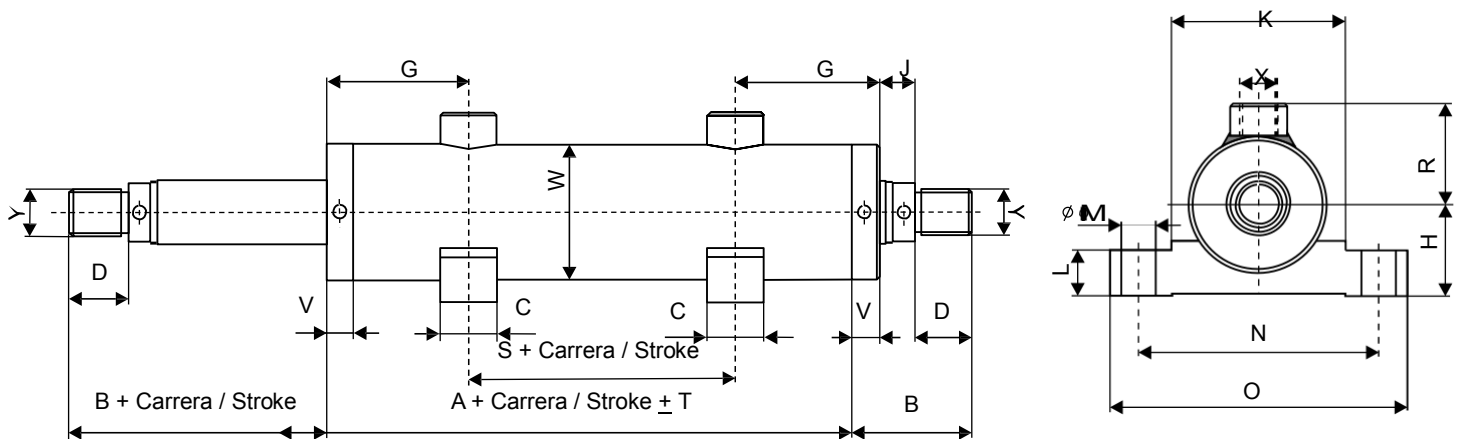
**CILINDROS HIDRÁULICOS
HYDRAULIC CYLINDERS**

SERIE CHS

ISO 3320

**Fijación por patas cilindro
de doble vástago TIPO: SBP-DV**

**Foot mounting double rod
cylinder TYPE: SBP-DV**



TIPO CHS		X	Y	A	B	C	D	G	H	J	K	L	M	N	O	T	V	W
CHS-032	16	1/4" G.	12 X 1'25	129	30	20	16	50	28	14	52	16	11	75	95	2	10	42
CHS-040	022	3/8" G.	16 X 1'50	159	35	25	20	62	35	15	65	20	13	94	118	2	15	50
	028																	
CHS-050	028	3/8" G.	20 X 1'50	168	41	25	25	64	40	16	76	20	15	105	130	2	15	60
	036																	
CHS-063	036	1/2" G.	27 X 2	170	48	30	32	64	50	16	94	25	17	130	160	2	15	75
	045																	
CHS-080	045	1/2" G.	33 X 2	190	59	35	40	74	62	19	116	28	19	160	195	2	15	95
	056																	
CHS-100	056	3/4" G.	42 X 2	212	70	40	50	84	73	20	140	32	23	185	225	3	16	115
	070																	
CHS-125	070	3/4" G.	52 X 2	222	80	44	55	88	88	25	170	36	25	220	265	3	20	145
	090																	
CHS-160	090	1" G.	68 X 3	227	100	58	70	112	115	30	224	45	35	295	355	3	20	185
	110																	
CHS-200	110	1 1/4" G.	90 X 3	318	125	68	90	127	140	35	275	55	41	355	425	3	25	230
	140																	
CHS-250	140	1 1/4" G.	110 X 3	375	150	78	110	155	175	40	335	65	47	425	510	4	30	298
	180																	



HYLINDERS

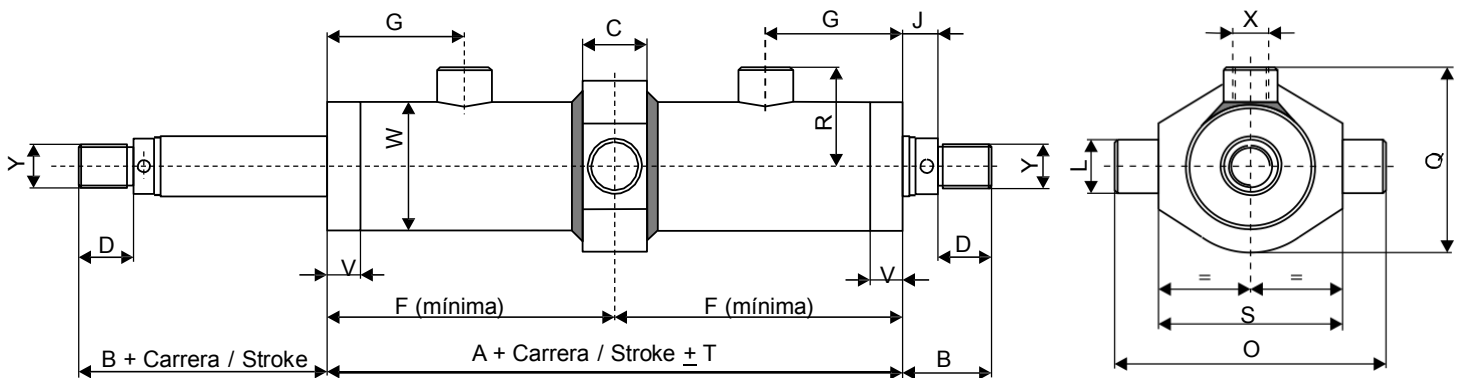
**CILINDROS HIDRÁULICOS
HYDRAULIC CYLINDERS**

SERIE CHS

ISO 3320

**Muñones intermedios
doble vástago TIPO: SBM-DV**

**Intermediate trunnion mounting
double rod TYPE: SBM-DV**



DIAMETRO CILINDRO	032	040	050	063	080	100	125	160	200	250
Carrera mínima	37	41	52	52	54	72	84	103	128	149

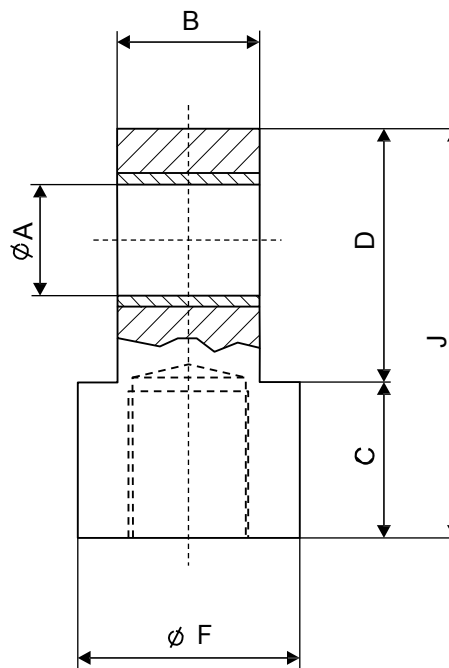
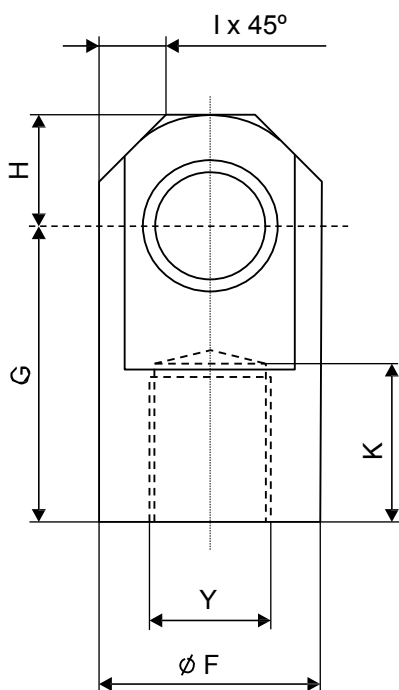
TIPO CHS		X	Y	A	B	C	D	F	G	J	K	L	O	Q	R	T	V	W
CHS-032	16	1/4" G	12 X 1'25	129	30	20	16	83	50	14	56	16	80	54	31	2	10	42
	022 028	3/8" G.	16 X 1'50	159	35	24	20	100	62	15	70	20	102	65	39	2	15	50
CHS-050	028 036	3/8" G.	20 X 1'50	168	41	30	25	105	64	16	85	25	125	80	44	2	15	60
	036 045	1/2" G.	27 X 2	170	48	36	32	111	64	16	105	32	155	95	54	2	15	75
CHS-080	045 056	1/2" G.	33 X 2	190	59	36	40	122	74	19	125	32	175	120	65	2	15	95
	056 070	3/4" G.	42 X 2	212	70	45	50	142	84	20	156	40	220	145	77	3	16	115
CHS-125	070 090	3/4" G.	52 X 2	222	80	55	55	150	88	25	190	50	270	174	92	3	20	145
	090 110	1" G.	68 X 3	277	100	70	70	187	112	30	250	63	350	236	118	3	20	185
CHS-200	110 140	1 1/4" G.	90 X 3	318	125	90	90	223	127	35	300	80	426	290	145	3	25	230
	140 180	1 1/4" G.	110 X 3	375	150	110	110	257	155	40	360	100	520	345	174	4	30	298



Accesorios para cilindros hidráulicos
Spare parts for hydraulic cylinders

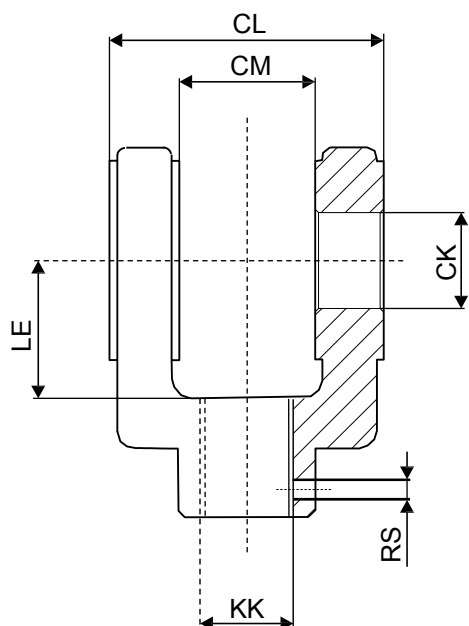
Arrastrador macho TIPO: HCM

Plain rod eye TYPE: HCM

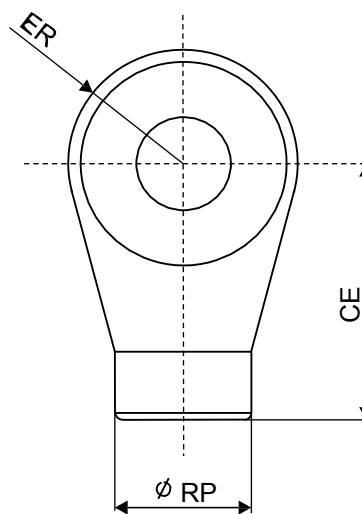


TIPO HCM	Tipo CHS ø mm	Y	A	B	C	D	K	F	G	H	I	J
HCM 012125	32	12 X 1'25	12	16	16	31	18	26	34	13	6.5	47
HCM 016150	40	16 X 1'50	16	20	24	41	22	32	49	16	8	65
HCM 020150	50	20 X 1'50	20	25	28	48	26	40	56	20	10	76
HCM 027200	63	27 X 2	25	32	35	57	33	50	67	25	15	92
HCM 033200	80	33 X 2	32	40	44	77	42	64	89	32	17	121
HCM 042200	100	42 X 2	40	50	54	95	52	80	109	40	20	149
HCM 05220	125	52 X 2	50	60	58	115	57	100	123	50	27	173
HCM 068300	160	68 X 3	63	80	75	138	72	126	150	63	35	213
HCM 090300	200	90 X 3	80	100	95	175	90	160	190	80	45	270
HCM 110300	250	110 X 3	100	120	115	230	112	200	245	100	55	345

Horquilla TIPO: HHS



Rod clevis TYPE: HHS



ISO 8133

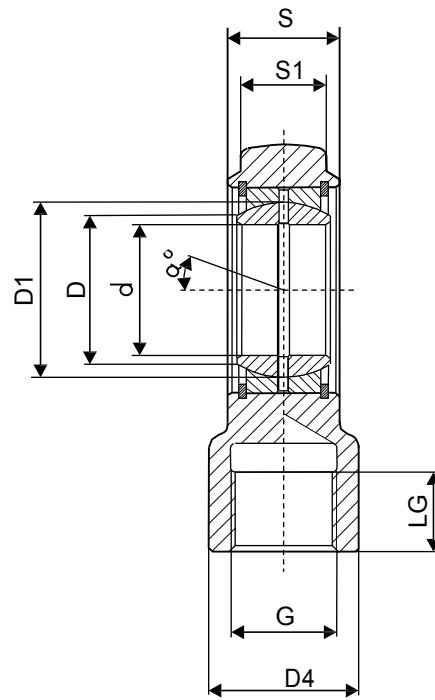
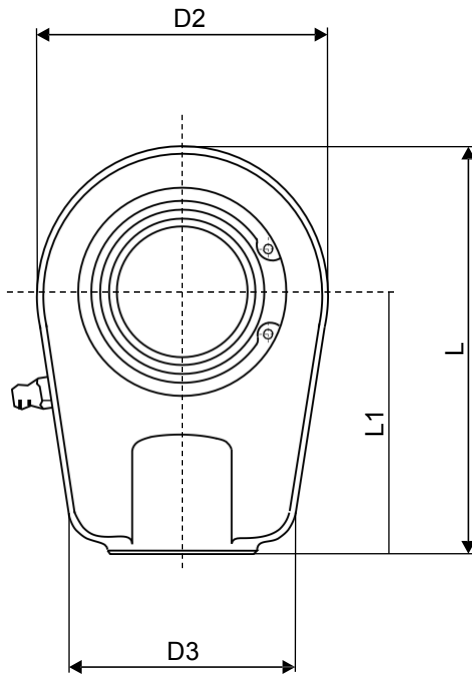
**Los cilindros suministrados con la fijación "HHS" en la serie CHS 125, 160 y 200 se adaptarán las roscas a los diámetros standard de las mismas / *The cylinders supplied with fixing "HHS" series CHS 125 *, 160 * and 200 * threads will adapt to the standard diameters of the same.*

TIPO HHS	Tipo CHS Ø mm	KK	CE	CK	CL	CM	ER	LE	RP	RS
HHS 012125	32	12 X 1'25	36	12	32	16	17	19	21	M5
HHS 016150	40	16 X 1'50	54	20	60	30	29	32	32	M6
HHS 020150	50	20 X 1'50	60	20	60	30	29	32	32	M6
HHS 027200	63	27 X 2	75	28	80	40	34	39	40	M6
HHS 033200	80	33 X 2	99	36	100	50	50	54	55	M8
HHS 042200	100	42 X 2	113	45	120	60	53	57	55	M8
HHS 048200	125*	48 X 2	126	56	140	70	59	63	75	M8
HHS 064300	160*	64 X 3	168	70	160	80	78	83	95	M12
HHS 080300	200*	80 X 3	168	70	160	80	78	83	95	M12



Cabeza de rótula TIPO: HRS**

Rod eye with spherical bearing TYPE: HRS**

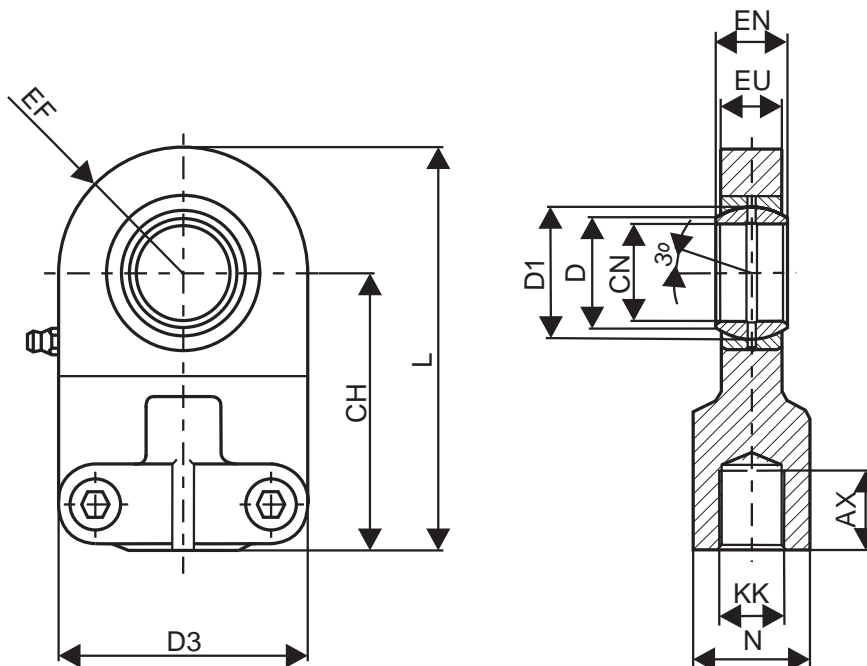


***Para montar la fijación "HRS" en el cilindro serie CHS se tiene que especificar en el pedido del cilindro hidráulico la referencia de la rótula a montar en el eje. / **The fixation code "HRS" in the CHS cylinder, must be well-detailed in the order.*

TIPO HRS	Camisa Ø mm	G	d	D	D1	D2	D3	D4	S	S1	L	L1	LG	aº
HRS 000032	32	16 x 1'50	20	24	29	56	46	25	19	15	80	50	17	9
HRS 000040	40	16 x 1'50	25	29	35,5	56	46	25	23	19	80	50	17	7
HRS 000050	50	22 x 1'50	30	34	40,7	64	40	32	28	21	94	60	23	6
HRS 000063	63	28 x 1'50	35	39,5	47	78	66	40	30	23	112	70	29	6
HRS 000080	80	35 x 1'50	40	45	53	94	76	49	35	25	135	85	36	7
HRS 000100	100	45 x 1'50	50	56	66	116	90	61	40	32	168	105	46	6
HRS 000125	125	58 x 1'50	60	66,5	80	130	120	75	50	41	200	130	59	7
HRS 000160	160	80 x 2	80	89	105	176	160	105	60	50	265	170	101	6
HRS 000200	200	110 x 2	100	109,5	130	230	200	138	70	60	360,7	235	111	7
HRS 000250	250	120 x 3	110	121	140	265	220	152	80	60	408,2	265	125	6

Cabeza de rótula **TIPO: HRI**

Rod eye with spherical bearing **TYPE: HRI**



DIN 24555 - ISO 8133

TIPO HRI	KK	CN	D	D1	EF	D3	N	EN	EU	L	CH	AX
HRI 010125	10x1'25	12	15	18	16	35	17	10	8	59,5	42	15
HRI 012125	12x1'25	16	20,5	25	21	45	21	14	11	70,5	48	17
HRI 014150	14x1'50	20	24	29	25	55	25	16	13	85,5	58	19
HRI 016150	16x1'50	25	29	35,5	31	65	30	20	17	100,5	68	23
HRI 020150	20x1'50	30	34	47,7	38	80	36	22	19	125	85	29
HRI 027200	27x2	40	45	53	48	100	45	28	23	155	105	37
HRI 033200	33x2	50	56	66	58	120	55	35	30	190	130	46
HRI 042200	42x2	60	66,5	80	75	160	68	44	38	230	150	57
HRI 048200	48x2	80	89	105	97,5	205	90	55	47	287	185	64
HRI 064300	64x3	100	109,5	130	17,5	240	110	70	57	360	240	86



DISTRIBUIDOR/DISTRIBUTOR:

FLUIDAL